



สรุปแบบสอบถามความพึงพอใจต่อการจัดการศึกษาของโรงเรียนเทพศิรินทร์ลาดหญ้า กาญจนบุรี
ภาคเรียนที่ 1 ปีการศึกษา 2564
สำนักงานเขตพื้นที่การศึกษามัธยมศึกษากาญจนบุรี

สรุปข้อมูลผู้ตอบแบบสอบถาม

จำแนกตามสถานภาพ

สถานภาพ	จำนวนกลุ่มตัวอย่าง (คน)	คิดเป็นร้อยละ
นักเรียน	350	46.00
ครู	46	6.04
ผู้ปกครองนักเรียน	350	46.00
คณะกรรมการสถานศึกษา	15	1.96
รวม	761	100

ลำดับ	รายการ	ระดับความพึงพอใจ				ค่าเฉลี่ย \bar{x}	
		4	3	2	1		
1. ด้านผู้เรียน							
1.1	นักเรียนมีคุณธรรม จริยธรรม และค่านิยมที่พึงประสงค์	จำนวน	348	282	117	14	3.27
		ร้อยละ	45.7 29	37.0 57	15.3 75	1.84 0	
1.2	นักเรียนมีจิตสำนึกในการอนุรักษ์ และพัฒนาสิ่งแวดล้อม	จำนวน	318	356	82	5	3.30
		ร้อยละ	41.7 87	46.7 81	10.7 75	0.65 7	
1.3	นักเรียนมีทักษะในการทำงาน รักการทำงาน สามารถทำงานร่วมกับผู้อื่นได้ และมีเจตคติที่ดีต่ออาชีพสุจริต	จำนวน	418	256	77	10	3.42
		ร้อยละ	54.9 28	33.6 40	10.1 18	1.31 4	
1.4	นักเรียนมีความสามารถในการคิดวิเคราะห์ คิดสังเคราะห์ มีวิจารณญาณ มีความคิดสร้างสรรค์ คิดไตร่ตรอง และมีวิสัยทัศน์	จำนวน	380	284	80	17	3.35
		ร้อยละ	49.9 34	37.3 19	10.5 12	2.23 4	
1.5	นักเรียนมีความรู้ และทักษะที่จำเป็นตามหลักสูตร	จำนวน	447	198	114	2	3.43
		ร้อยละ	58.7 39	26.0 18	14.9 80	0.26 3	
1.6	นักเรียนมีทักษะในการแสวงหาความรู้ด้วยตนเอง รักการเรียนรู้ และพัฒนาตนเองอย่างต่อเนื่อง	จำนวน	312	285	154	10	3.18
		ร้อยละ	40.9 99	37.4 51	20.2 37	1.31 4	
1.7	นักเรียนมีสุขนิสัย สุขภาพกาย และสุขภาพจิตที่ดี	จำนวน	495	238	28	0	3.61
		ร้อยละ	65.0 46	31.2 75	3.67 9	0.00	
1.8	นักเรียนมีสุนทรียภาพ และลักษณะนิสัยด้านศิลปะ ดนตรี และกีฬา	จำนวน	510	234	17	0	3.65
		ร้อยละ	67.0 17	30.7 49	2.23 4	0.00 0	

ลำดับ	รายการ	ระดับความพึงพอใจ				ค่าเฉลี่ย x̄	
		4	3	2	1		
2. ด้านการเรียนการสอน							
2.1	ครูมีคุณธรรม จริยธรรม มีวุฒิ/ความรู้ ความสามารถตรงกับงานที่ได้รับผิดชอบ หมั่นพัฒนาตนเองเข้ากับชุมชนได้ดี และมีครูพอเพียง	จำนวน	420	255	86	0	3.44
		ร้อยละ	55.1 91	33.5 09	11.3 01	0.00 0	
2.2	ครูมีความสามารถในการจัดการเรียนการสอนอย่างมีประสิทธิภาพ และเน้นผู้เรียนเป็นสำคัญ	จำนวน	495	173	93	0	3.53
		ร้อยละ	65.0 46	22.7 33	12.2 21	0.00 0	
2.3	ผู้ปกครองมีความพอใจผลสัมฤทธิ์ทางการเรียนใน 8 กลุ่มสาระการเรียนรู้						
2.3.1	กลุ่มสาระการเรียนรู้ภาษาไทย	จำนวน	447	198	114	2	3.43
		ร้อยละ	58.7 39	26.0 18	14.9 80	0.26 3	
2.3.2	กลุ่มสาระการเรียนรู้สังคมศึกษา	จำนวน	418	256	77	10	3.42
		ร้อยละ	54.9 28	33.6 40	10.1 18	1.31 4	
2.3.3	กลุ่มสาระการเรียนรู้คณิตศาสตร์	จำนวน	380	284	80	17	3.35
		ร้อยละ	49.9 34	37.3 19	10.5 12	2.23 4	
2.3.4	กลุ่มสาระการเรียนรู้วิทยาศาสตร์	จำนวน	475	173	113	0	3.50
		ร้อยละ	62.4 18	22.7 33	14.8 49	0.00 0	
2.3.5	กลุ่มสาระการเรียนรู้สุขศึกษาและพลศึกษา	จำนวน	302	274	152	33	3.11
		ร้อยละ	39.6 85	36.0 05	19.9 74	4.33 6	
2.3.6	กลุ่มสาระการเรียนรู้ศิลปศึกษา	จำนวน	510	234	17	0	3.65
		ร้อยละ	67.0 17	30.7 49	2.23 4	0.00 0	
2.3.7	กลุ่มสาระการเรียนรู้การงานอาชีพและเทคโนโลยี	จำนวน	582	147	32	0	3.72
		ร้อยละ	76.4 78	19.3 17	4.20 5	0.00 0	
2.3.8	กลุ่มสาระการเรียนรู้ภาษาต่างประเทศ	จำนวน	582	168	11	0	3.75
		ร้อยละ	76.4 78	22.0 76	1.44 5	0.00 0	
2.3.9	กิจกรรมพัฒนาผู้เรียน	จำนวน	512	201	36	12	3.59
		ร้อยละ	67.2 80	26.4 13	4.73 1	1.57 7	
3. ด้านการบริหารและการจัดการศึกษา							
3.1	ผู้บริหารมีคุณธรรม จริยธรรม มีภาวะผู้นำ และมีความสามารถในการบริหาร จัดการศึกษา	จำนวน	308	268	155	30	3.12
		ร้อยละ	39.	36.0	19.9	4.33	
3.2	จัดกิจกรรมส่งเสริมคุณภาพผู้เรียนอย่างหลากหลาย	จำนวน	510	234	17	0	3.65
		ร้อยละ	67.0 17	30.7 49	2.23 4	0.00 0	
3.3	จัดสภาพแวดล้อมและการบริการที่ส่งเสริมให้ผู้เรียนได้รับการพัฒนาอย่างเป็นธรรมชาติ เต็มตามศักยภาพ	จำนวน	582	147	32	0	3.72
		ร้อยละ	76.4	19.3	4.20	0.00	

ลำดับ	รายการ	ระดับความพึงพอใจ				ค่าเฉลี่ย \bar{X}	
		4	3	2	1		
		78	17	5	0		
4. ด้านพัฒนาชุมชนแห่งการเรียนรู้							
4.1	มีการสนับสนุน ให้ใช้แหล่งเรียนรู้ และภูมิปัญญาในท้องถิ่น	จำนวน	387	301	62	11	3.40
		ร้อยละ	50.8 54	39.5 53	8.14 7	1.44 5	
4.2	จัดกิจกรรมส่งเสริมคุณภาพผู้เรียนอย่างหลากหลาย	จำนวน	418	256	77	10	3.42
		ร้อยละ	54.9 28	33.6 40	10.1 18	1.31 4	
4.3	มีการร่วมมือกันระหว่างบ้าน องค์กรทางศาสนา สถาบันทางวิชาการ องค์กรภาครัฐและเอกชน เพื่อพัฒนาวิธีการเรียนรู้ในชุมชน	จำนวน	420	255	86	0	3.44
		ร้อยละ	55.1 91	33.5 09	11.3 01	0.00 0	

การแปลความหมายคะแนน ที่คำนวณได้แต่ละข้อคำถามจากการวิเคราะห์ความพึงพอใจของผู้ตอบแบบสอบถาม ตีความหมายค่าเฉลี่ย (\bar{X}) ดังนี้

ค่าเฉลี่ย	แปลความหมาย
3.51 – 4.00	พึงพอใจดีมาก
2.51 – 3.50	พึงพอใจปานกลาง
1.51 – 2.50	พึงพอใจน้อย
1.00 – 1.50	พึงพอใจน้อยที่สุด

1. ด้านผู้เรียน

- 1.1 นักเรียนมีคุณธรรม จริยธรรม และค่านิยมที่พึงประสงค์ ผู้ตอบแบบสอบถามมีความพึงพอใจในอยู่ในระดับดี มีค่าเฉลี่ยสูง 3.27
- 1.2 นักเรียนมีจิตสำนึกในการอนุรักษ์ และพัฒนาสิ่งแวดล้อม ผู้ตอบแบบสอบถามมีความพึงพอใจในอยู่ในระดับดี มีค่าเฉลี่ยสูง 3.30
- 1.3 นักเรียนมีทักษะในการทำงาน รักการทำงาน สามารถทำงานร่วมกับผู้อื่นได้ และมีเจตคติที่ดีต่ออาชีพสุจริต ผู้ตอบแบบสอบถามมีความพึงพอใจในอยู่ใน ระดับดี มีค่าเฉลี่ยสูง 3.42
- 1.4 นักเรียนมีความสามารถในการคิดวิเคราะห์ คิดสังเคราะห์ มีวิจารณญาณ มีความคิดสร้างสรรค์ คิดไตร่ตรอง และมีวิสัยทัศน์ ผู้ตอบแบบสอบถามมีความพึงพอใจในอยู่ใน ระดับดี มีค่าเฉลี่ยสูง 3.35
- 1.5 นักเรียนมีความรู้ และทักษะที่จำเป็นตามหลักสูตร ผู้ตอบแบบสอบถามมีความพึงพอใจในอยู่ในระดับดี มีค่าเฉลี่ยสูง 3.43
- 1.6 นักเรียนมีทักษะในการแสวงหาความรู้ด้วยตนเอง รักการเรียนรู้และพัฒนาตนเองอย่างต่อเนื่อง ผู้ตอบแบบสอบถามมีความพึงพอใจในอยู่ใน ระดับดี มีค่าเฉลี่ยสูง 3.18
- 1.7 นักเรียนมีสุขนิสัย สุขภาพกาย และสุขภาพจิตที่ดี ผู้ตอบแบบสอบถามมีความพึงพอใจในอยู่ในระดับดีมาก มีค่าเฉลี่ยสูง 3.61
- 1.8 นักเรียนมีสุนทรียภาพ และลักษณะนิสัยด้านศิลปะ ดนตรี และกีฬา ผู้ตอบแบบสอบถามมีความพึงพอใจในอยู่ใน ระดับดีมาก มีค่าเฉลี่ยสูง 3.65

2. ด้านการเรียนการสอน

- 2.1 ครูมีคุณธรรม จริยธรรม มีวุฒิ/ความรู้ ความสามารถตรงกับงานที่รับผิดชอบ หมั่นพัฒนาตนเองเข้ากับชุมชนได้ดี และมีครูพอเพียง ผู้ตอบแบบสอบถามมีความพึงพอใจในอยู่ใน ระดับดี มีค่าเฉลี่ยสูง 3.44
- 2.2 ครูมีความสามารถในการจัดการเรียนการสอนอย่างมีประสิทธิภาพ และเน้นผู้เรียนเป็นสำคัญ ผู้ตอบแบบสอบถามมีความพึงพอใจในอยู่ใน ระดับดีมาก มีค่าเฉลี่ยสูง 3.53
- 2.3 ผู้ปกครองมีความพอใจผลสัมฤทธิ์ทางการเรียนใน 8 กลุ่มสาระการเรียนรู้
 - 2.3.1 กลุ่มสาระการเรียนรู้ภาษาไทย
ผู้ตอบแบบสอบถามมีความพึงพอใจในอยู่ใน ระดับดี มีค่าเฉลี่ยสูง 3.43
 - 2.3.2 กลุ่มสาระการเรียนรู้สังคมศึกษา
ผู้ตอบแบบสอบถามมีความพึงพอใจในอยู่ใน ระดับดี มีค่าเฉลี่ยสูง 3.42
 - 2.3.3 กลุ่มสาระการเรียนรู้คณิตศาสตร์
ผู้ตอบแบบสอบถามมีความพึงพอใจในอยู่ใน ระดับดี มีค่าเฉลี่ยสูง 3.35
 - 2.3.4 กลุ่มสาระการเรียนรู้วิทยาศาสตร์
ผู้ตอบแบบสอบถามมีความพึงพอใจในอยู่ใน ระดับดีมาก มีค่าเฉลี่ยสูง 3.50
 - 2.3.5 กลุ่มสาระการเรียนรู้สุขศึกษาและพลศึกษา
ผู้ตอบแบบสอบถามมีความพึงพอใจในอยู่ใน ระดับดี มีค่าเฉลี่ยสูง 3.11
 - 2.3.6 กลุ่มสาระการเรียนรู้ศิลปศึกษา
ผู้ตอบแบบสอบถามมีความพึงพอใจในอยู่ใน ระดับดีมาก มีค่าเฉลี่ยสูง 3.65
 - 2.3.7 กลุ่มสาระการเรียนรู้การงานอาชีพและเทคโนโลยี
ผู้ตอบแบบสอบถามมีความพึงพอใจในอยู่ใน ระดับดีมาก มีค่าเฉลี่ยสูง 3.72
 - 2.3.8 กลุ่มสาระการเรียนรู้ภาษาต่างประเทศ
ผู้ตอบแบบสอบถามมีความพึงพอใจในอยู่ใน ระดับดีมาก มีค่าเฉลี่ยสูง 3.75
 - 2.3.9 กิจกรรมพัฒนาผู้เรียน
ผู้ตอบแบบสอบถามมีความพึงพอใจในอยู่ใน ระดับดีมาก มีค่าเฉลี่ยสูง 3.59

3. ด้านการบริหารและการจัดการศึกษา

- 3.1 ผู้บริหารมีคุณธรรม จริยธรรม มีภาวะผู้นำ และมีความสามารถในการบริหาร จัดการศึกษา ผู้ตอบแบบสอบถามมีความพึงพอใจในอยู่ใน ระดับมาก มีค่าเฉลี่ยสูง 3.12
- 3.2 จัดกิจกรรมส่งเสริมคุณภาพผู้เรียนอย่างหลากหลาย
ผู้ตอบแบบสอบถามมีความพึงพอใจในอยู่ใน ระดับดีมาก มีค่าเฉลี่ยสูง 3.65
- 3.3 จัดสภาพแวดล้อมและการบริการที่ส่งเสริมให้ผู้เรียนได้รับการพัฒนาอย่างเป็นธรรมชาติ
เต็มตามศักยภาพ ผู้ตอบแบบสอบถามมีความพึงพอใจในอยู่ใน ระดับดีมาก มีค่าเฉลี่ยสูง 3.72

4. ด้านพัฒนาชุมชนแห่งการเรียนรู้

- 4.1 มีการสนับสนุน ให้ใช้แหล่งเรียนรู้ และภูมิปัญญาในท้องถิ่น
ผู้ตอบแบบสอบถามมีความพึงพอใจในอยู่ใน ระดับมาก มีค่าเฉลี่ยสูง 3.40
- 4.2 จัดกิจกรรมส่งเสริมคุณภาพผู้เรียนอย่างหลากหลาย
ผู้ตอบแบบสอบถามมีความพึงพอใจในอยู่ใน ระดับมาก มีค่าเฉลี่ยสูง 3.42
- 4.3 มีการร่วมมือกันระหว่างบ้าน องค์กรทางศาสนา สถาบันทางวิชาการ องค์กรภาครัฐและเอกชน
เพื่อพัฒนาวิธีการเรียนรู้ในชุมชน ผู้ตอบแบบสอบถามมีความพึงพอใจในอยู่ใน ระดับมาก มีค่าเฉลี่ยสูง 3.44

ลงชื่อ.....

(นางสาวสรिता ดาบแก้ว)

ครู โรงเรียนเทพศิรินทร์ลาดหญ้า กาญจนบุรี

ลงชื่อ.....

(นางสาววรรณญาณกร ฤทธิเดช)

ตำแหน่ง หัวหน้ากลุ่มบริหารกิจการนักเรียน



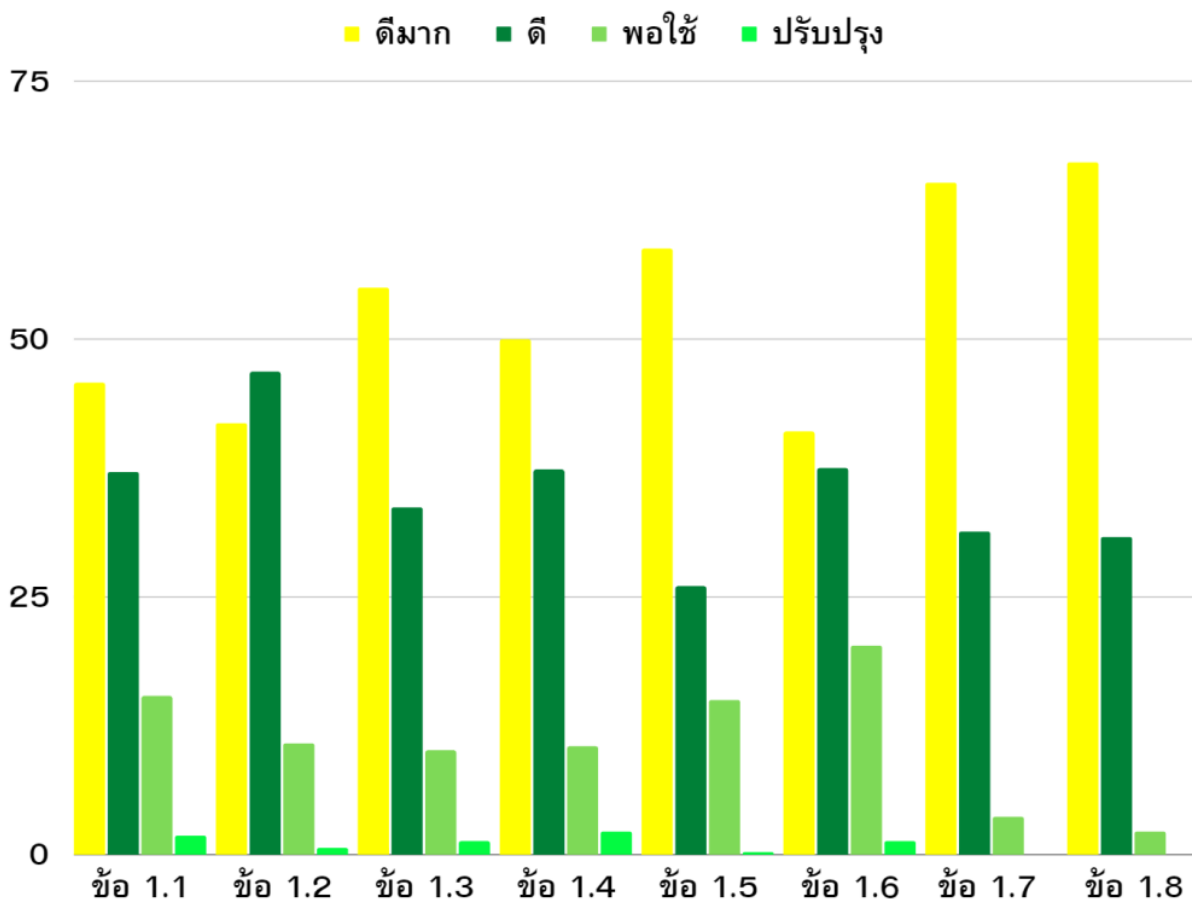
แผนภูมิแสดงผลการประเมินความพึงพอใจต่อการจัดการศึกษา

โรงเรียนเทพศิรินทร์ลาดหญ้า กาญจนบุรี

ภาคเรียนที่ 1 ปีการศึกษา 2564

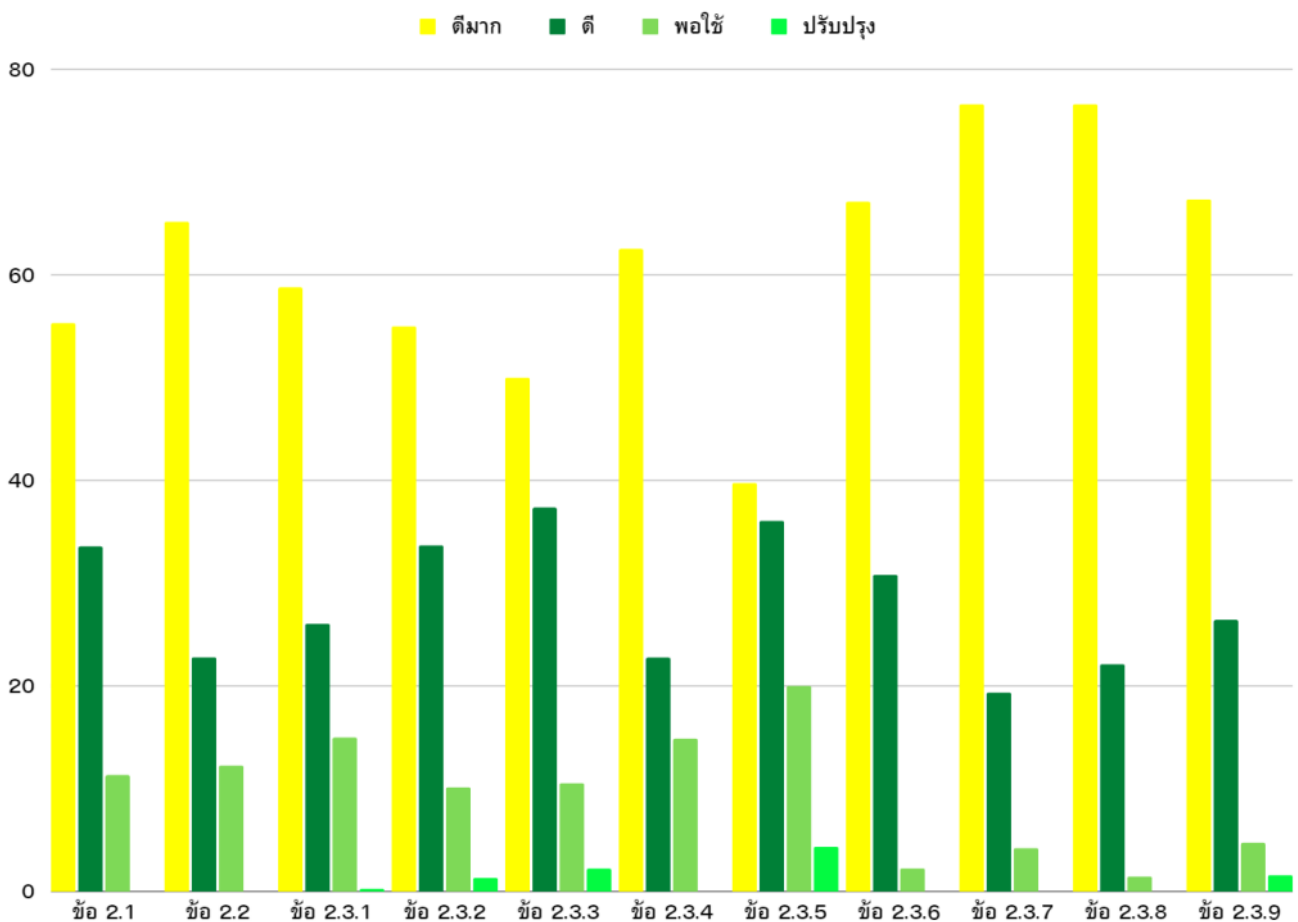
ด้านที่ 1 ผู้เรียน

- 1.1 นักเรียนมีคุณธรรม จริยธรรม และค่านิยมที่พึงประสงค์
- 1.2 นักเรียนมีจิตสำนึกในการอนุรักษ์ และพัฒนาสิ่งแวดล้อม
- 1.3 นักเรียนมีทักษะในการทำงาน รักการทำงาน สามารถทำงานร่วมกับผู้อื่นได้ และมีเจตคติที่ดีต่อ อาชีพสุจริต
- 1.4 นักเรียนมีความสามารถในการคิดวิเคราะห์ คิดสังเคราะห์มีวิจารณญาณ มีความคิดสร้างสรรค์ คิดไตร่ตรอง และมีวิสัยทัศน์
- 1.5 นักเรียนมีความรู้ และทักษะที่จำเป็นตามหลักสูตร
- 1.6 นักเรียนมีทักษะในการแสวงหาความรู้ด้วยตนเอง รักการเรียนรู้และพัฒนาตนเองอย่างต่อเนื่อง
- 1.7 นักเรียนมีสุขนิสัย สุขภาพกาย และสุขภาพจิตที่ดี
- 1.8 นักเรียนมีสุนทรียภาพ และลักษณะนิสัยด้านศิลปะ ดนตรี และกีฬา



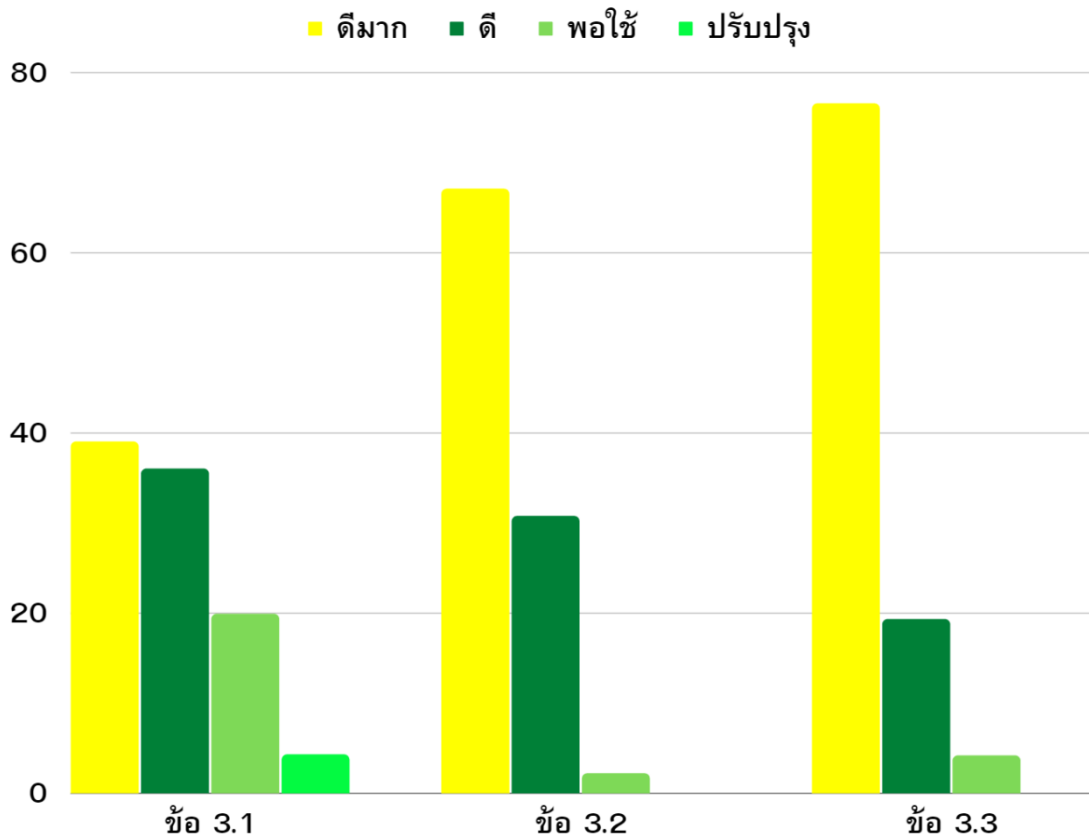
ด้านที่ 2 การเรียนการสอน

- 2.1 ครูมีคุณธรรม จริยธรรม มีวุฒิ/ความรู้ ความสามารถตรงกับงาน ที่รับผิดชอบ หมั่นพัฒนาตนเองเข้ากับชุมชนได้ดี และมีครูพอเพียง
- 2.2 ครูมีความสามารถในการจัดการเรียนการสอนอย่างมีประสิทธิภาพและเน้นผู้เรียนเป็นสำคัญ
- 2.3 ผู้ปกครองมีความพอใจผลสัมฤทธิ์ทางการเรียนใน 8 กลุ่มสาระการเรียนรู้
 - 2.3.1 กลุ่มสาระการเรียนรู้ภาษาไทย
 - 2.3.2 กลุ่มสาระการเรียนรู้สังคมศึกษา
 - 2.3.3 กลุ่มสาระการเรียนรู้คณิตศาสตร์
 - 2.3.4 กลุ่มสาระการเรียนรู้วิทยาศาสตร์
 - 2.3.5 กลุ่มสาระการเรียนรู้สุขศึกษาและพลศึกษา
 - 2.3.6 กลุ่มสาระการเรียนรู้ศิลปศึกษา
 - 2.3.7 กลุ่มสาระการเรียนรู้การงานอาชีพและเทคโนโลยี
 - 2.3.8 กลุ่มสาระการเรียนรู้ภาษาต่างประเทศ
 - 2.3.9 กิจกรรมพัฒนาผู้เรียน



3. ด้านการบริหารและการจัดการศึกษา

- 3.1 ผู้บริหารมีคุณธรรม จริยธรรม มีภาวะผู้นำ และมีความสามารถในการบริหารจัดการศึกษา
- 3.2 จัดกิจกรรมส่งเสริมคุณภาพผู้เรียนอย่างหลากหลาย
- 3.3 จัดสภาพแวดล้อมและการบริการที่ส่งเสริมให้ผู้เรียนได้รับการพัฒนาอย่างเป็นธรรมชาติเต็มตามศักยภาพ



4. ด้านพัฒนาชุมชนแห่งการเรียนรู้

- 4.1 มีการสนับสนุน ให้ใช้แหล่งเรียนรู้ และภูมิปัญญาในท้องถิ่น
- 4.2 จัดกิจกรรมส่งเสริมคุณภาพผู้เรียนอย่างหลากหลาย
- 4.3 มีการร่วมมือกันระหว่างบ้าน องค์กรทางศาสนา สถาบันทางวิชาการ องค์กรภาครัฐและเอกชน เพื่อพัฒนาวิธีการเรียนรู้ในชุมชน

