



สรุปแบบสอบถามความพึงพอใจต่อการจัดการศึกษาของโรงเรียนเทพศิรินทร์ลาดหญ้า กาญจนบุรี  
ภาคเรียนที่ 2 ปีการศึกษา 2564  
สำนักงานเขตพื้นที่การศึกษามัธยมศึกษากาญจนบุรี

สรุปข้อมูลผู้ตอบแบบสอบถาม

จำแนกตามสถานภาพ

สถานภาพ	จำนวนกลุ่มตัวอย่าง (คน)	คิดเป็นร้อยละ
นักเรียน	350	45.57
ครู	53	6.90
ผู้ปกครองนักเรียน	350	45.57
คณะกรรมการสถานศึกษา	15	8.85
<b>รวม</b>	<b>768</b>	<b>100</b>

ลำดับ	รายการ	ระดับความพึงพอใจ				ค่าเฉลี่ย $\bar{x}$	
		4	3	2	1		
<b>1. ด้านผู้เรียน</b>							
1.1	นักเรียนมีคุณธรรม จริยธรรม และค่านิยมที่พึงประสงค์	จำนวน	335	278	100	10	3.30
		ร้อยละ	46.3 3	38.4 5	13.8 3	1.38	
1.2	นักเรียนมีจิตสำนึกในการอนุรักษ์ และพัฒนาสิ่งแวดล้อม	จำนวน	328	300	90	5	3.32
		ร้อยละ	45.3 7	41.4 9	12.4 5	0.69	
1.3	นักเรียนมีทักษะในการทำงาน รักการทำงาน สามารถทำงานร่วมกับผู้อื่นได้ และมีเจตคติที่ดีต่ออาชีพสุจริต	จำนวน	407	246	63	7	3.46
		ร้อยละ	56.2 9	34.0 2	8.71	0.97	
1.4	นักเรียนมีความสามารถในการคิดวิเคราะห์ คิดสังเคราะห์ มีวิจารณญาณ มีความคิดสร้างสรรค์ คิดไตร่ตรอง และมีวิสัยทัศน์	จำนวน	370	274	72	7	3.39
		ร้อยละ	49.9 3	37.3 1	10.5 1	2.23	
1.5	นักเรียนมีความรู้ และทักษะที่จำเป็นตามหลักสูตร	จำนวน	445	197	79	2	3.50
		ร้อยละ	61.5 5	27.2 5	10.9 3	0.28	
1.6	นักเรียนมีทักษะในการแสวงหาความรู้ด้วยตนเอง รักการเรียนรู้ และพัฒนาตนเองอย่างต่อเนื่อง	จำนวน	320	254	140	9	3.22
		ร้อยละ	44.2 6	35.1 3	19.3 6	1.24	
1.7	นักเรียนมีสุขนิสัย สุขภาพกาย และสุขภาพจิตที่ดี	จำนวน	397	292	34	0	3.50
		ร้อยละ	54.9 1	40.3 9	4.70	0.00	
1.8	นักเรียนมีสุนทรียภาพ และลักษณะนิสัยด้านศิลปะ ดนตรี และกีฬา	จำนวน	475	231	17	475	3.63
		ร้อยละ	65.7 0	31.9 5	2.35	0.00	

ลำดับ	รายการ	ระดับความพึงพอใจ				ค่าเฉลี่ย x̄	
		4	3	2	1		
<b>2. ด้านการเรียนการสอน</b>							
2.1	ครูมีคุณธรรม จริยธรรม มีวุฒิ/ความรู้ ความสามารถตรงกับงานที่ได้รับผิดชอบ หมั่นพัฒนาตนเองเข้ากับชุมชนได้ดี และมีครูพอเพียง	จำนวน	398	248	77	0	3.44
		ร้อยละ	55.0	34.3	10.6	0.00	
2.2	ครูมีความสามารถในการจัดการเรียนการสอนอย่างมีประสิทธิภาพ และเน้นผู้เรียนเป็นสำคัญ76	จำนวน	425	273	25	0	3.55
		ร้อยละ	58.7	37.7	3.46	0.00	
2.3	ผู้ปกครองมีความพอใจผลสัมฤทธิ์ทางการเรียนใน 8 กลุ่มสาระการเรียนรู้						
2.3.1	กลุ่มสาระการเรียนรู้ภาษาไทย	จำนวน	389	212	120	2	3.37
		ร้อยละ	53.8	29.3	16.6	0.28	
2.3.2	กลุ่มสาระการเรียนรู้สังคมศึกษา	จำนวน	402	246	70	5	3.45
		ร้อยละ	55.6	34.0	9.68	0.69	
2.3.3	กลุ่มสาระการเรียนรู้คณิตศาสตร์	จำนวน	375	264	74	10	3.39
		ร้อยละ	51.8	36.5	10.2	1.38	
2.3.4	กลุ่มสาระการเรียนรู้วิทยาศาสตร์	จำนวน	436	167	120	0	3.44
		ร้อยละ	60.3	23.1	16.6	0.00	
2.3.5	กลุ่มสาระการเรียนรู้สุขศึกษาและพลศึกษา	จำนวน	302	246	140	35	3.13
		ร้อยละ	41.7	34.0	19.3	4.84	
2.3.6	กลุ่มสาระการเรียนรู้ศิลปศึกษา	จำนวน	401	310	12	0	3.54
		ร้อยละ	55.4	42.8	1.66	0.00	
2.3.7	กลุ่มสาระการเรียนรู้การงานอาชีพและเทคโนโลยี	จำนวน	532	156	35	0	3.69
		ร้อยละ	73.5	21.5	4.84	0.00	
2.3.8	กลุ่มสาระการเรียนรู้ภาษาต่างประเทศ	จำนวน	535	178	10	0	3.73
		ร้อยละ	74.0	24.6	1.38	0.00	
2.3.9	กิจกรรมพัฒนาผู้เรียน	จำนวน	497	198	28	0	3.62
		ร้อยละ	68.7	27.3	3.87	0.00	
<b>3. ด้านการบริหารและการจัดการศึกษา</b>							
3.1	ผู้บริหารมีคุณธรรม จริยธรรม มีภาวะผู้นำ และมีความสามารถในการบริหาร จัดการศึกษา	จำนวน	308	288	125	2	3.25
		ร้อยละ	42.6	39.8	17.2	0.2	
3.2	จัดกิจกรรมส่งเสริมคุณภาพผู้เรียนอย่างหลากหลาย	จำนวน	489	229	5	0	3.67
		ร้อยละ	67.6	31.6	0.69	0.00	
3.3	จัดสภาพแวดล้อมและการบริการที่ส่งเสริมให้ผู้เรียนได้รับการพัฒนา	จำนวน	554	147	22	0	3.74

ลำดับ	รายการ	ระดับความพึงพอใจ				ค่าเฉลี่ย $\bar{X}$	
		4	3	2	1		
	อย่างเป็นธรรมชาติ เต็มตามศักยภาพ	ร้อยละ	76.6 3	20.3 3	3.04	0.00	
<b>4. ด้านพัฒนาชุมชนแห่งการเรียนรู้</b>							
4.1	มีการสนับสนุน ให้ใช้แหล่งเรียนรู้ และภูมิปัญญาในท้องถิ่น	จำนวน	377	295	51	0	3.45
		ร้อยละ	52.1 4	40.8 0	7.05	0.00	
4.2	จัดกิจกรรมส่งเสริมคุณภาพผู้เรียนอย่างหลากหลาย	จำนวน	399	274	50	0	3.48
		ร้อยละ	55.1 9	37.9 0	6.92	0.00	
4.3	มีการร่วมมือกันระหว่างบ้าน องค์กรทางศาสนา สถาบันทางวิชาการ องค์กรภาครัฐและเอกชน เพื่อพัฒนาวิธีการเรียนรู้ในชุมชน	จำนวน	415	252	56	0	3.50
		ร้อยละ	57.4 0	34.8 5	7.75	0.00	

การแปลความหมายคะแนน ที่คำนวณได้แต่ละข้อคำถามจากการวิเคราะห์ความพึงพอใจของผู้ตอบแบบสอบถาม ตีความหมายค่าเฉลี่ย ( $\bar{X}$ ) ดังนี้

ค่าเฉลี่ย	แปลความหมาย
3.51 – 4.00	พึงพอใจดีมาก
2.51 – 3.50	พึงพอใจปานกลาง
1.51 – 2.50	พึงพอใจน้อย
1.00 – 1.50	พึงพอใจน้อยที่สุด

### 1. ด้านผู้เรียน

- 1.1 นักเรียนมีคุณธรรม จริยธรรม และค่านิยมที่พึงประสงค์ ผู้ตอบแบบสอบถามมีความพึงพอใจในอยู่ในระดับดี มีค่าเฉลี่ยสูง 3.30
- 1.2 นักเรียนมีจิตสำนึกในการอนุรักษ์ และพัฒนาสิ่งแวดล้อม ผู้ตอบแบบสอบถามมีความพึงพอใจในอยู่ในระดับดี มีค่าเฉลี่ยสูง 3.32
- 1.3 นักเรียนมีทักษะในการทำงาน รักการทำงาน สามารถทำงานร่วมกับผู้อื่นได้ และมีเจตคติที่ดีต่ออาชีพสุจริต ผู้ตอบแบบสอบถามมีความพึงพอใจในอยู่ใน ระดับดี มีค่าเฉลี่ยสูง 3.46
- 1.4 นักเรียนมีความสามารถในการคิดวิเคราะห์ คิดสังเคราะห์ มีวิจารณญาณ มีความคิดสร้างสรรค์ คิดไตร่ตรอง และมีวิสัยทัศน์ ผู้ตอบแบบสอบถามมีความพึงพอใจในอยู่ใน ระดับดี มีค่าเฉลี่ยสูง 3.39
- 1.5 นักเรียนมีความรู้ และทักษะที่จำเป็นตามหลักสูตร ผู้ตอบแบบสอบถามมีความพึงพอใจในอยู่ในระดับดีมาก มีค่าเฉลี่ยสูง 3.50
- 1.6 นักเรียนมีทักษะในการแสวงหาความรู้ด้วยตนเอง รักการเรียนรู้และพัฒนาตนเองอย่างต่อเนื่อง ผู้ตอบแบบสอบถามมีความพึงพอใจในอยู่ใน ระดับดี มีค่าเฉลี่ยสูง 3.22
- 1.7 นักเรียนมีสุขนิสัย สุขภาพกาย และสุขภาพจิตที่ดี ผู้ตอบแบบสอบถามมีความพึงพอใจในอยู่ในระดับดีมาก มีค่าเฉลี่ยสูง 3.50
- 1.8 นักเรียนมีสุนทรียภาพ และลักษณะนิสัยด้านศิลปะ ดนตรี และกีฬา ผู้ตอบแบบสอบถามมีความพึงพอใจในอยู่ใน ระดับดีมาก มีค่าเฉลี่ยสูง 3.63

## 2. ด้านการเรียนการสอน

- 2.1 ครูมีคุณธรรม จริยธรรม มีวุฒิ/ความรู้ ความสามารถตรงกับงานที่ได้รับผิดชอบ หมั่นพัฒนาตนเองเข้ากับชุมชนได้ดี และมีครูพอเพียง ผู้ตอบแบบสอบถามมีความพึงพอใจในอยู่ใน ระดับมาก มีค่าเฉลี่ยสูง 3.44
- 2.2 ครูมีความสามารถในการจัดการเรียนการสอนอย่างมีประสิทธิภาพ และเน้นผู้เรียนเป็นสำคัญ ผู้ตอบแบบสอบถามมีความพึงพอใจในอยู่ใน ระดับดีมาก มีค่าเฉลี่ยสูง 3.55
- 2.3 ผู้ปกครองมีความพอใจผลสัมฤทธิ์ทางการเรียนใน 8 กลุ่มสาระการเรียนรู้
  - 2.3.1 กลุ่มสาระการเรียนรู้ภาษาไทย  
ผู้ตอบแบบสอบถามมีความพึงพอใจในอยู่ใน ระดับมาก มีค่าเฉลี่ยสูง 3.37
  - 2.3.2 กลุ่มสาระการเรียนรู้สังคมศึกษา  
ผู้ตอบแบบสอบถามมีความพึงพอใจในอยู่ใน ระดับมาก มีค่าเฉลี่ยสูง 3.45
  - 2.3.3 กลุ่มสาระการเรียนรู้คณิตศาสตร์  
ผู้ตอบแบบสอบถามมีความพึงพอใจในอยู่ใน ระดับมาก มีค่าเฉลี่ยสูง 3.39
  - 2.3.4 กลุ่มสาระการเรียนรู้วิทยาศาสตร์  
ผู้ตอบแบบสอบถามมีความพึงพอใจในอยู่ใน ระดับมาก มีค่าเฉลี่ยสูง 3.44
  - 2.3.5 กลุ่มสาระการเรียนรู้สุขศึกษาและพลศึกษา  
ผู้ตอบแบบสอบถามมีความพึงพอใจในอยู่ใน ระดับมาก มีค่าเฉลี่ยสูง 3.13
  - 2.3.6 กลุ่มสาระการเรียนรู้ศิลปศึกษา  
ผู้ตอบแบบสอบถามมีความพึงพอใจในอยู่ใน ระดับดีมาก มีค่าเฉลี่ยสูง 3.54
  - 2.3.7 กลุ่มสาระการเรียนรู้การงานอาชีพและเทคโนโลยี  
ผู้ตอบแบบสอบถามมีความพึงพอใจในอยู่ใน ระดับดีมาก มีค่าเฉลี่ยสูง 3.69
  - 2.3.8 กลุ่มสาระการเรียนรู้ภาษาต่างประเทศ  
ผู้ตอบแบบสอบถามมีความพึงพอใจในอยู่ใน ระดับดีมาก มีค่าเฉลี่ยสูง 3.73
  - 2.3.9 กิจกรรมพัฒนาผู้เรียน  
ผู้ตอบแบบสอบถามมีความพึงพอใจในอยู่ใน ระดับดีมาก มีค่าเฉลี่ยสูง 3.62

## 3. ด้านการบริหารและการจัดการศึกษา

- 3.1 ผู้บริหารมีคุณธรรม จริยธรรม มีภาวะผู้นำ และมีความสามารถในการบริหาร จัดการศึกษา ผู้ตอบแบบสอบถามมีความพึงพอใจในอยู่ใน ระดับมาก มีค่าเฉลี่ยสูง 3.25
- 3.2 จัดกิจกรรมส่งเสริมคุณภาพผู้เรียนอย่างหลากหลาย  
ผู้ตอบแบบสอบถามมีความพึงพอใจในอยู่ใน ระดับดีมาก มีค่าเฉลี่ยสูง 3.67
- 3.3 จัดสภาพแวดล้อมและการบริการที่ส่งเสริมให้ผู้เรียนได้รับการพัฒนาอย่างเป็นธรรมชาติ  
เต็มตามศักยภาพ ผู้ตอบแบบสอบถามมีความพึงพอใจในอยู่ใน ระดับดีมาก มีค่าเฉลี่ยสูง 3.74

#### 4. ด้านพัฒนาชุมชนแห่งการเรียนรู้

- 4.1 มีการสนับสนุน ให้ใช้แหล่งเรียนรู้ และภูมิปัญญาในท้องถิ่น  
ผู้ตอบแบบสอบถามมีความพึงพอใจในอยู่ใน ระดับมาก มีค่าเฉลี่ยสูง 3.45
- 4.2 จัดกิจกรรมส่งเสริมคุณภาพผู้เรียนอย่างหลากหลาย  
ผู้ตอบแบบสอบถามมีความพึงพอใจในอยู่ใน ระดับมาก มีค่าเฉลี่ยสูง 3.48
- 4.3 มีการร่วมมือกันระหว่างบ้าน องค์กรทางศาสนา สถาบันทางวิชาการ องค์กรภาครัฐและเอกชน  
เพื่อพัฒนาวิธีการเรียนรู้ในชุมชน ผู้ตอบแบบสอบถามมีความพึงพอใจในอยู่ใน ระดับดีมาก มีค่าเฉลี่ยสูง 3.50

ลงชื่อ.....

(นางสาวสรिता ดาบแก้ว)

ครู โรงเรียนเทพศิรินทร์ลาดหญ้า กาญจนบุรี

ลงชื่อ.....

(นางสาววรรณญาณกร ฤทธิ์เดช)

ตำแหน่ง หัวหน้ากลุ่มบริหารกิจการนักเรียน

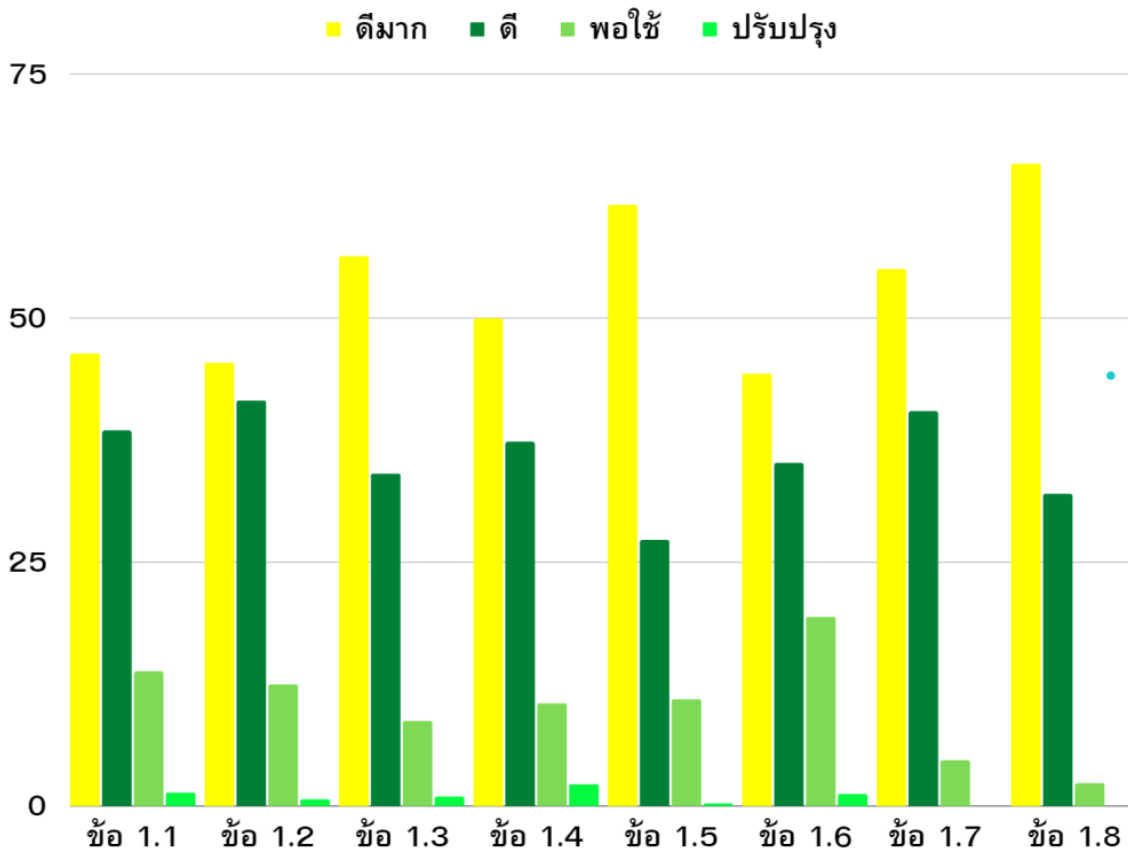


แผนภูมิแสดงผลการประเมินความพึงพอใจต่อการจัดการศึกษา  
ของโรงเรียนเทพศิรินทร์ลาดหญ้า กาญจนบุรี  
ภาคเรียนที่ 2 ปีการศึกษา 2564

\*\*\*\*\*

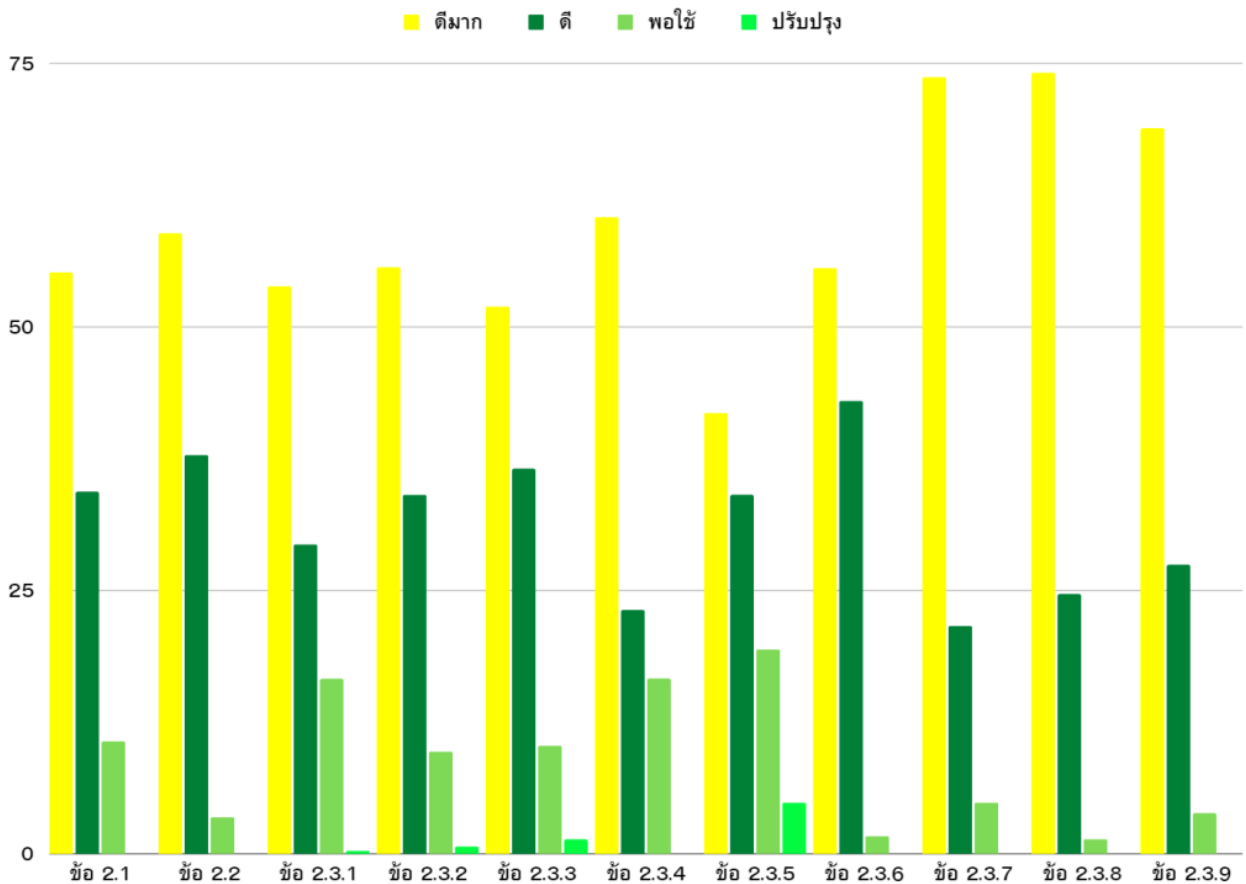
ด้านที่ 1 ผู้เรียน

- 1.1 นักเรียนมีคุณธรรม จริยธรรม และค่านิยมที่พึงประสงค์
- 1.2 นักเรียนมีจิตสำนึกในการอนุรักษ์ และพัฒนาสิ่งแวดล้อม
- 1.3 นักเรียนมีทักษะในการทำงาน รักการทำงาน สามารถทำงานร่วมกับผู้อื่นได้ และมีเจตคติที่ดีต่อ อาชีพสุจริต
- 1.4 นักเรียนมีความสามารถในการคิดวิเคราะห์ คิดสังเคราะห์มีวิจารณญาณ มีความคิดสร้างสรรค์ คิดไตร่ตรอง และมีวิสัยทัศน์
- 1.5 นักเรียนมีความรู้ และทักษะที่จำเป็นตามหลักสูตร
- 1.6 นักเรียนมีทักษะในการแสวงหาความรู้ด้วยตนเอง รักการเรียนรู้และพัฒนาตนเองอย่างต่อเนื่อง
- 1.7 นักเรียนมีสุขนิสัย สุขภาพกาย และสุขภาพจิตที่ดี
- 1.8 นักเรียนมีสุนทรียภาพ และลักษณะนิสัยด้านศิลปะ ดนตรี และกีฬา



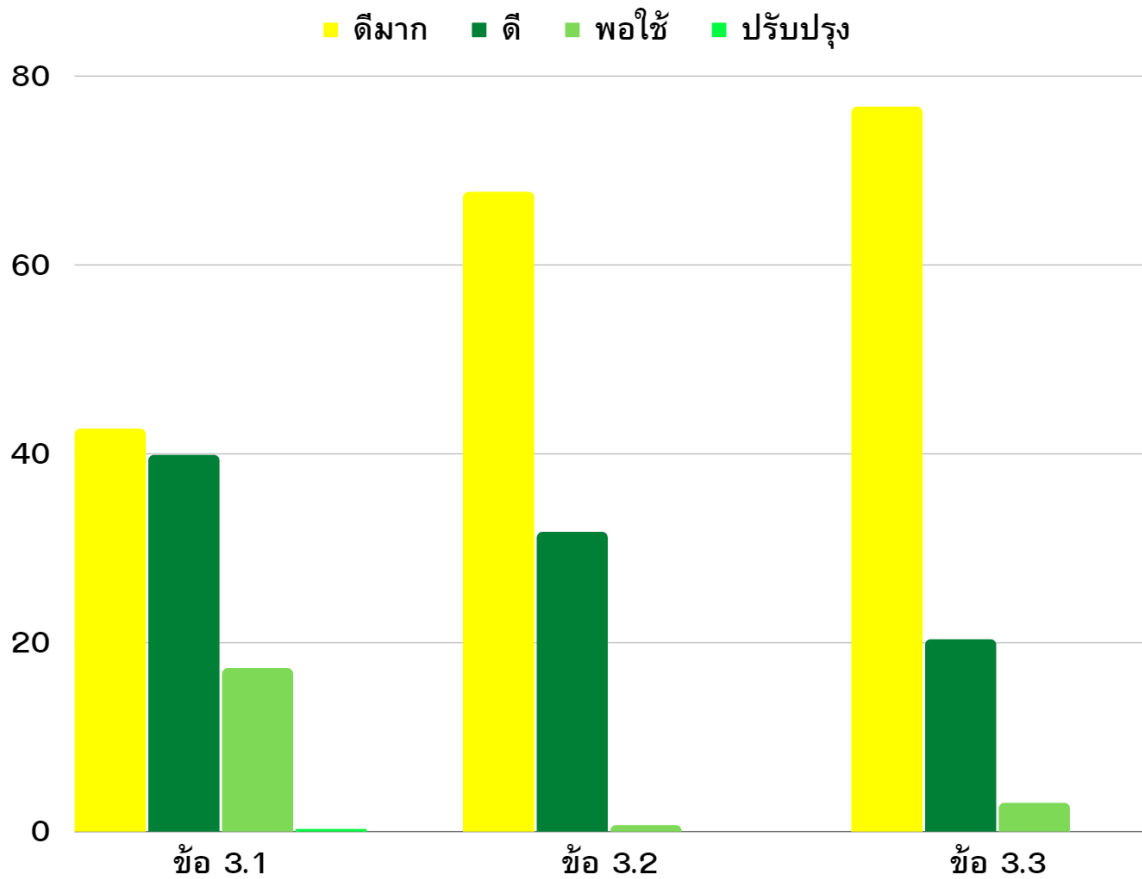
## ด้านที่ 2 การเรียนการสอน

- 2.1 ครูมีคุณธรรม จริยธรรม มีวุฒิ/ความรู้ ความสามารถตรงกับงาน ที่รับผิดชอบ หมั่นพัฒนาตนเองเข้ากับชุมชนได้ดี และมีครูพอเพียง
- 2.2 ครูมีความสามารถในการจัดการเรียนการสอนอย่างมีประสิทธิภาพและเน้นผู้เรียนเป็นสำคัญ
- 2.3 ผู้ปกครองมีความพอใจผลสัมฤทธิ์ทางการเรียนใน 8 กลุ่มสาระการเรียนรู้
  - 2.3.1 กลุ่มสาระการเรียนรู้ภาษาไทย
  - 2.3.2 กลุ่มสาระการเรียนรู้สังคมศึกษา
  - 2.3.3 กลุ่มสาระการเรียนรู้คณิตศาสตร์
  - 2.3.4 กลุ่มสาระการเรียนรู้วิทยาศาสตร์
  - 2.3.5 กลุ่มสาระการเรียนรู้สุขศึกษาและพลศึกษา
  - 2.3.6 กลุ่มสาระการเรียนรู้ศิลปศึกษา
  - 2.3.7 กลุ่มสาระการเรียนรู้การงานอาชีพและเทคโนโลยี
  - 2.3.8 กลุ่มสาระการเรียนรู้ภาษาต่างประเทศ
  - 2.3.9 กิจกรรมพัฒนาผู้เรียน



### 3. ด้านการบริหารและการจัดการศึกษา

- 3.1 ผู้บริหารมีคุณธรรม จริยธรรม มีภาวะผู้นำ และมีความสามารถในการบริหาร จัดการศึกษา
- 3.2 จัดกิจกรรมส่งเสริมคุณภาพผู้เรียนอย่างหลากหลาย
- 3.3 จัดสภาพแวดล้อมและการบริการที่ส่งเสริมให้ผู้เรียนได้รับการพัฒนาอย่างเป็นธรรมชาติ  
เต็มตามศักยภาพ





#### 4. ด้านพัฒนาชุมชนแห่งการเรียนรู้

- 4.1 มีการสนับสนุน ให้ใช้แหล่งเรียนรู้ และภูมิปัญญาในท้องถิ่น
- 4.2 จัดกิจกรรมส่งเสริมคุณภาพผู้เรียนอย่างหลากหลาย
- 4.3 มีการร่วมมือกันระหว่างบ้าน องค์กรทางศาสนา สถาบันทางวิชาการ องค์กรภาครัฐและเอกชน เพื่อพัฒนาวิธีการเรียนรู้ในชุมชน

