

Adobe Photoshop CS

สาระการเรียนรู้

ปัจจุบันมีการนำเทคโนโลยีเกี่ยวกับคอมพิวเตอร์มาใช้ ทำให้สื่อต่าง ๆ ได้มีการพัฒนาไปมาก โดยมีโปรแกรมต่าง ๆ มาช่วยโปรแกรม Adobe Photoshop CS เป็นโปรแกรมที่ช่วยในการสร้างและตกแต่งภาพกราฟฟิก

วิธีการใช้งานโปรแกรมเบื้องต้น

การเข้าสู่โปรแกรม Photoshop

1.คลิกที่ปุ่ม Start > Program > Adobe Photoshop CS เพื่อเข้าสู่โปรแกรม



วิธีการใช้งานโปรแกรมเบื้องต้น


2. จะเข้าสู่โปรแกรม Adobe Photoshop เพื่อใช้งานต่อไป






ส่วนประกอบต่าง ๆ ของโปรแกรม

กล่องเครื่องมือ ใน Photoshop CS

• กลุ่มเครื่องมือ **Marquee**

■ 	Rectangular Marquee Tool	M
○	Elliptical Marquee Tool	M
==>	Single Row Marquee Tool	
	Single Column Marquee Tool	

• กลุ่มเครื่องมือ **Lasso**

	Lasso Tool	L
■ 	Polygonal Lasso Tool	L
	Magnetic Lasso Tool	L


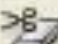

• กลุ่มเครื่องมือ **Healing Brush**

■ 	Healing Brush Tool	J
	Patch Tool	J

• กลุ่มเครื่องมือ **Stamp**

■ 	Clone Stamp Tool	S
	Pattern Stamp Tool	S



• กลุ่มเครื่องมือ **Eraser**

■ 	Eraser Tool	E
	Background Eraser Tool	E
	Magic Eraser Tool	E



• กลุ่มเครื่องมือ **Blur**

■ 	Blur Tool	R
	Sharpen Tool	R
	Smudge Tool	R

• กลุ่มเครื่องมือ **Path Selection**

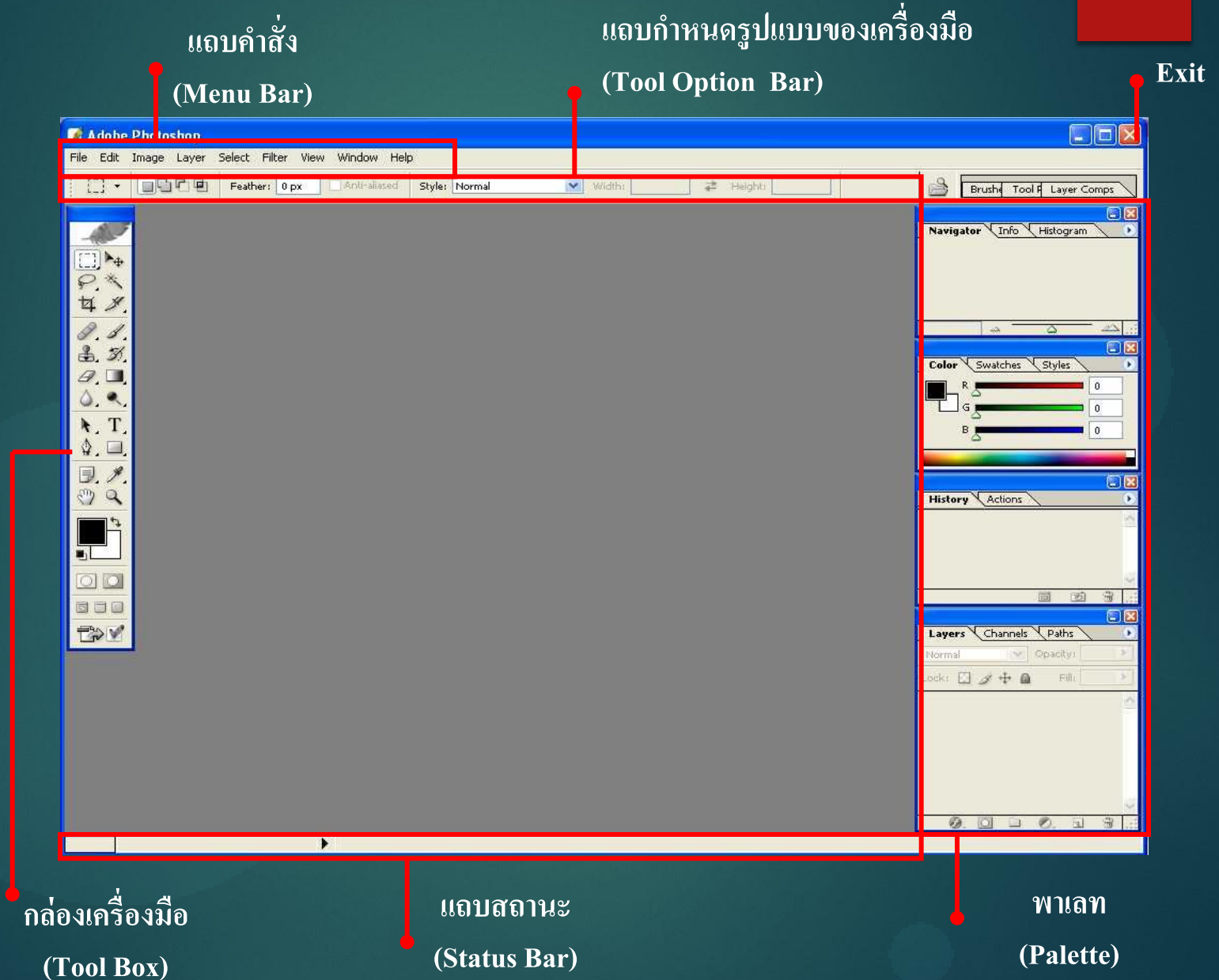
■ 	Path Selection Tool	A
	Direct Selection Tool	A

• กลุ่มเครื่องมือ **Notes**

■ 	Notes Tool	N
	Audio Annotation Tool	N



ส่วนประกอบต่าง ๆ ของโปรแกรม



ส่วนประกอบต่าง ๆ ของโปรแกรม

Menu Bar	คือ	แถบรวบรวมคำสั่งหลักทุกคำสั่งในการใช้โปรแกรม
Option Bar	คือ	แถบตัวเลือกของเครื่องมือซึ่งจะปรากฏขึ้นเมื่อเลือกใช้เครื่องมือ ซึ่งจะปรากฏเมื่อเลือกใช้เครื่องมือ Toolbox สะดวกตามการใช้ งาน
ToolBox	คือ	กล่องเก็บอุปกรณ์ต่าง ๆ ที่ใช้ในการทำงาน เช่น เครื่องมือ เกี่ยวกับการเลือกและแก้ไข
Status Bar	คือ	ใช้แสดงข้อความที่เป็นประโยชน์ในขณะที่ทำงาน เช่น SaveFile

การกำหนดขนาดงานใหม่ (NEW)

1. คลิกเมนู File> New เพื่อกำหนดขนาดงานใหม่
2. ตั้งชื่อไฟล์ในช่อง Name
3. กำหนด หน่วยของขนาดงาน

Pixels = พิกเซล

Cm = เซนติเมตร

Inches = นิ้ว

4. กำหนดค่าความกว้างความสูงของงาน

width = ความกว้าง

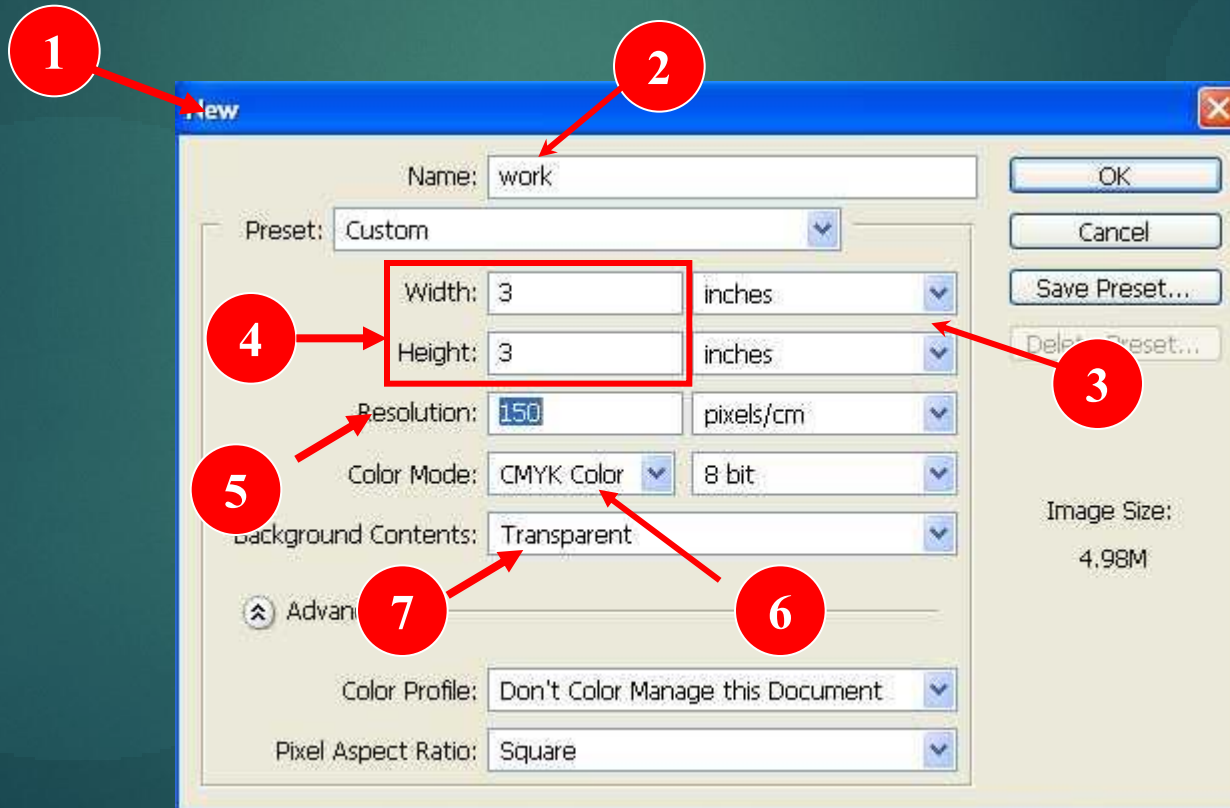
Height = ความสูง

5. กำหนดค่าความละเอียดในการประมวลผลงาน
6. กำหนดโหมดสีในการแสดงผล

การกำหนดขนาดงานใหม่ (NEW)

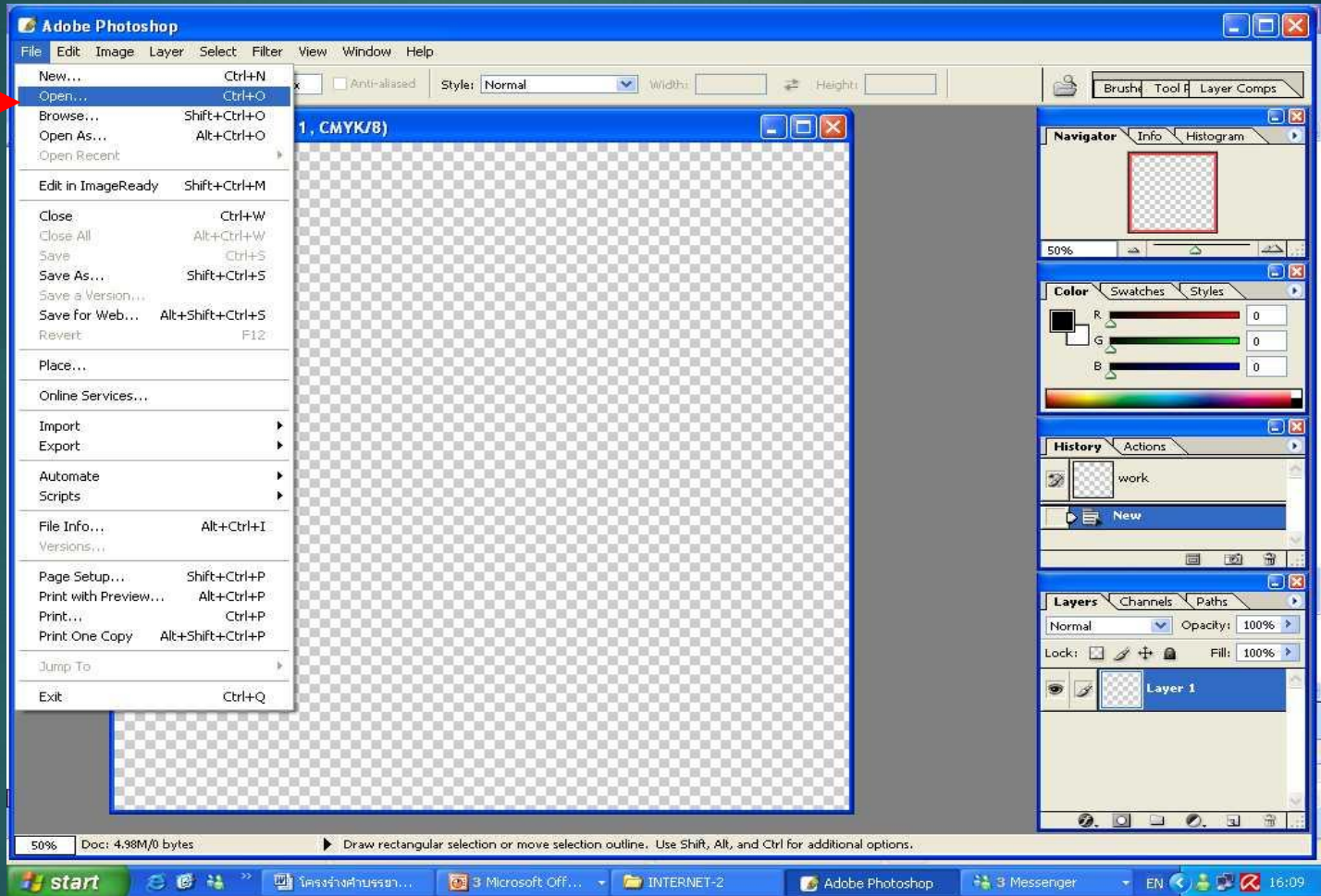
7.เลือกการแสดงผลพื้นหลังของงาน

- white = กำหนดให้พื้นเป็นสีขาว
- Background Color = กำหนดให้พื้นเป็นสีเดียวกับสี Background
- Transparent = กำหนดให้พื้นมีลักษณะโปร่งแสง




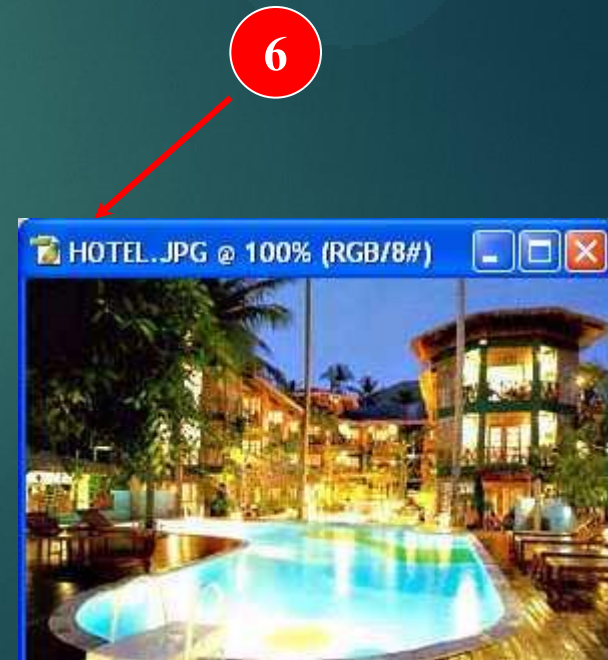
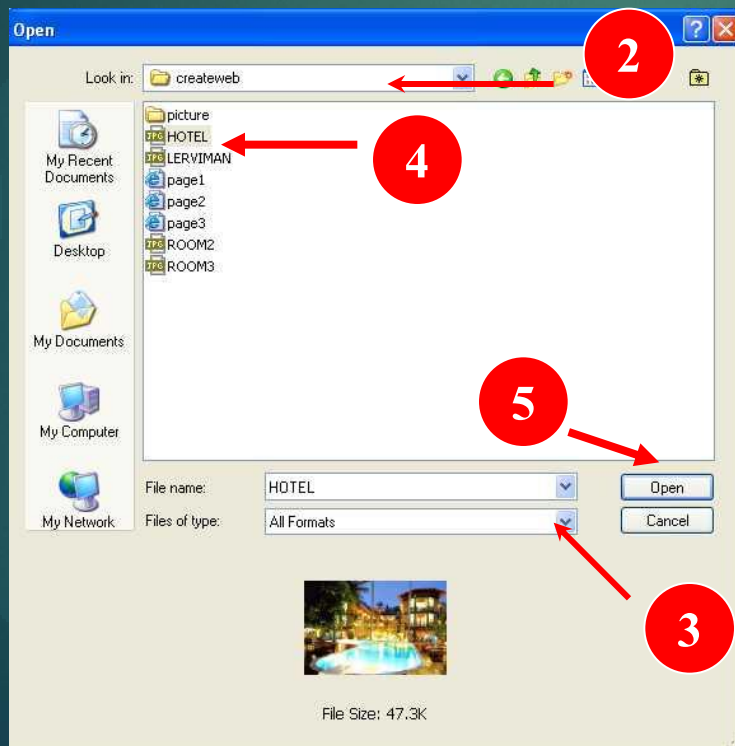
การเปิด-ปิดไฟล์ใหม่

1. คลิกเมนู File>Open หรือใช้คีย์ลัดโดยกดปุ่ม <ctrl+o> บนคีย์บอร์ด



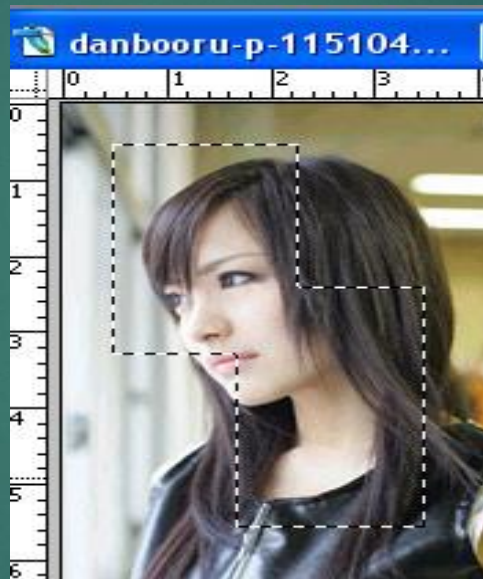
การเปิด-ปิดไฟล์ใหม่

- 2.หน้าต่าง Open จะปรากฏขึ้น จากนั้นคลิกเลือกโฟลเดอร์ ที่ต้องการ
- 3.คลิกที่ปุ่ม  จากนั้นเลือก All Formats เพื่อให้แสดงไฟล์ภาพทั้งหมด
- 4.คลิกเลือกไฟล์ที่ต้องการ จะสังเกตเห็นว่ามีภาพเล็กแสดงอยู่ด้านหลัง
- 5.คลิกที่ปุ่ม OPEN
- 6.รอสักครู่ภาพก็จะถูกเปิดขึ้นตามที่ต้องการ



การเลือกพื้นที่ในการทำงาน (Selection)

การเลือกพื้นที่ในการทำงาน (หรือการสร้าง Selection) คือการกำหนดขอบเขตของพื้นที่ที่จะกระทำอย่างใดอย่างหนึ่งลงบนภาพ เช่น การแก้ไขภาพ ปรับแต่งภาพวาดภาพ เราจะสามารถแก้ไขภาพได้เฉพาะในบริเวณที่ทำการเลือก (section) ไว้เท่านั้น

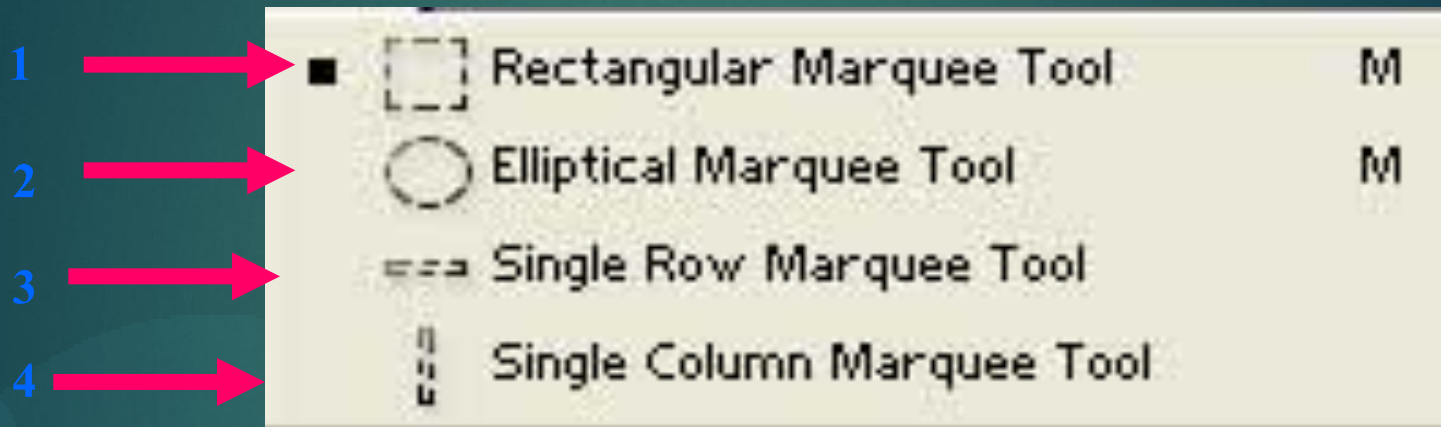


การสร้าง Selection

การสร้าง Selection รูปร่างพื้นฐานต่าง ๆ เช่น สี่เหลี่ยม, วงกลม และวงรี นิยมใช้ Marquee นั้นมีรูปแบบด้วยกัน 4 รูปแบบคือ

การเลือกพื้นที่ในการทำงาน (Selection)

กลุ่มเครื่องมือ Marquee



1. ใช้ทำเส้น Selection เป็นรูปสี่เหลี่ยม
2. ใช้ทำเส้น Selection เป็นวงกลม
3. ใช้ทำเส้น Selection เป็นแถวแนวนอน
4. ใช้ทำเส้น Selection เป็นแถวแนวตั้ง

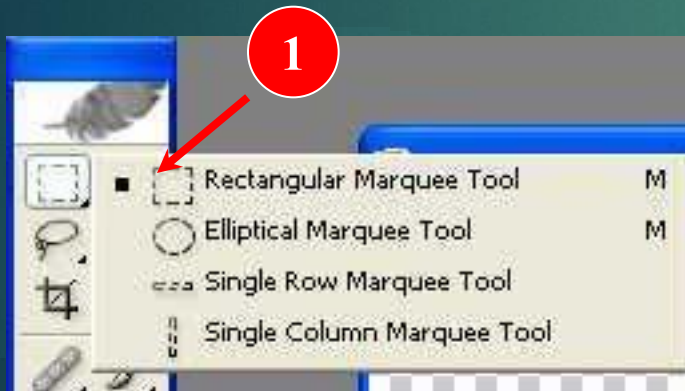
การเลือกพื้นที่ในการทำงาน (Selection)

วิธีการสร้าง Selection

1. คลิกปุ่ม  ค้างไว้ จากนั้นเลือกเครื่องมือที่ต้องการ

2. แดรกเมาส์ลากให้ได้พื้นที่ที่ต้องการ

(ในกรณีที่ต้องการรูปร่าง Selection แบบสมมาตร เช่น สี่เหลี่ยมจัตุรัสหรือวงกลมให้กดปุ่ม <Shift> บนคีย์บอร์ดแล้วแดรกเมาส์ลาก)



การเลือกพื้นที่ในการทำงาน (Selection)

การสร้าง Selection ด้วย Lasso Tool



ใช้แดรกเมาส์ลากอิสระ



ใช้คลิกเมาส์แบบเส้นตรงต่อกัน



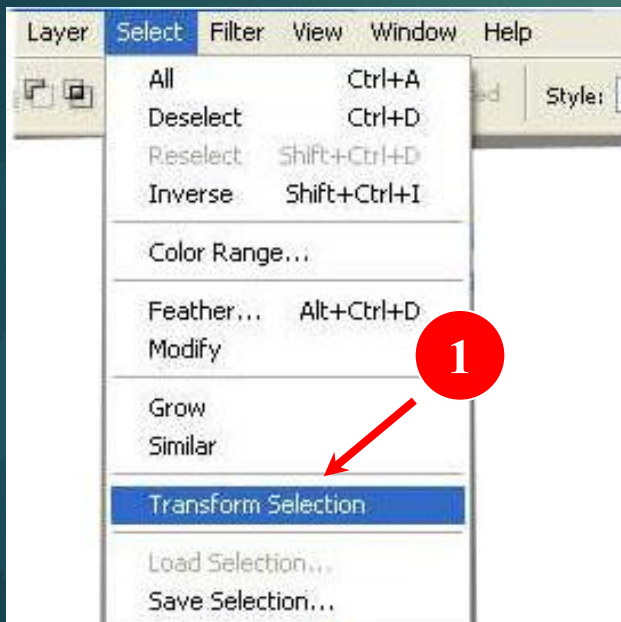
ใช้วางเมาส์แล้วเลื่อนไปตาม
ขอบภาพ



การเลือกพื้นที่ในการทำงาน (Selection)

การปรับเปลี่ยนขนาดของ Selection

1. คลิกเมนู select > Transform Selection เพื่อทำการปรับเปลี่ยนขนาดของ selection
2. สังเกตว่าจะปรากฏจุดสี่เหลี่ยมเล็ก ๆ ขึ้นที่มุมของ selection ทั้งหมด 8 จุด



การเลือกพื้นที่ในการทำงาน (Selection)

3. นำเมาส์ไปวางที่มุมของ selection สังเกตว่าจะมีลูกศรเกิดขึ้น
4. แดรกเมาส์ลากเพื่อขยายพื้นที่ Selection



(เราสามารถกดปุ่ม <Shift> พร้อมกับแดรกเมาส์เพื่อให้ Selection ที่ขยายใหม่นั้นมีสัดส่วนเท่ากับของเดิม)

การเลือกพื้นที่ในการทำงาน (Selection)

5. นำเมาส์ไปวางที่มุมของ selection จนมีสัญลักษณ์ลูกศรโค้งเกิดขึ้น

6. แดรกรเมาส์หมุน Selection ไปยังทิศทางที่ต้องการ

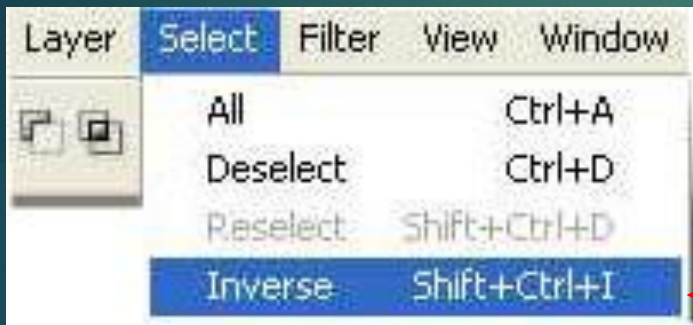
7. กดปุ่ม Enter บนคีย์บอร์ด



นอกจากนี้เรายังสามารถเปลี่ยนบริเวณ Selection ให้เป็น
ด้านตรงกันข้ามได้อีกซึ่งวิธีการคือ

การเลือกพื้นที่ในการทำงาน (Selection)

8.คลิกเมนู Select > Inverse สามารถกลับพื้นที่ในการ Selection ได้ตาม
ต้องการ



การยกเลิกบริเวณ Selection โดยการคลิกเมนู Select >
Deselect หรือกดปุ่ม Ctrl+D บนคีย์บอร์ด

การทาสี (Color)

โปรแกรม Photoshop มีความสามารถในการทาสีได้ 2 แบบอันได้แก่ คือ

1.Foreground Color และ 2.Background Color

สีโฟรกราวน์ (Foreground Color)

เซตค่าสีขาว - ดำ

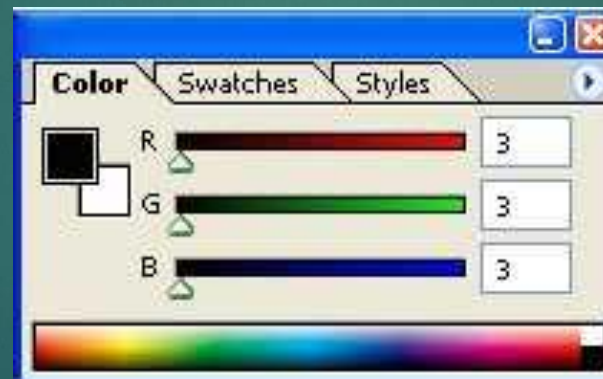


คลิกเพื่อสลับสี

สีแบ็คกราวน์ (Background Color)

การทสี (Color)

การเลือกทสีจากพาเลท Swatches และ Color



แสดงแถบสไลด์
แบบโทมคสี RGB

การทสี (Color)

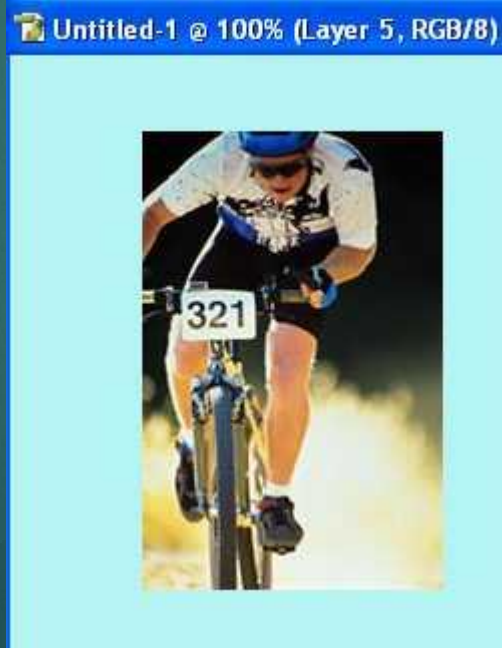
วิธีการทสีด้วยคีย์ลัด



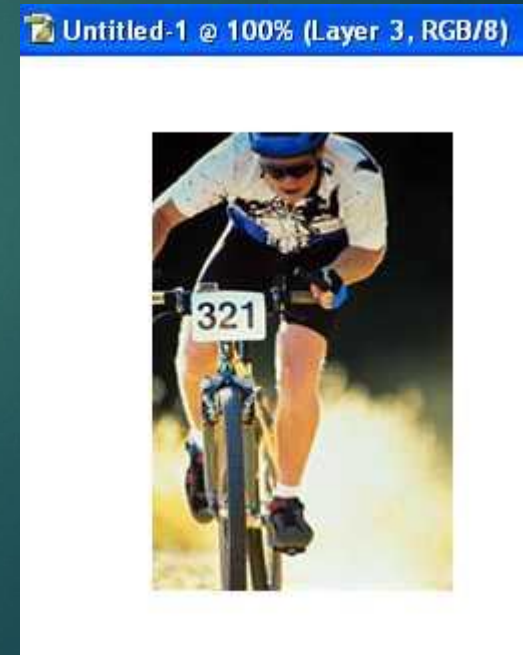
กดปุ่ม <Alt+Delete> เพื่อทสีโฟร์กราวน์ (Foreground)

กดปุ่ม <Ctrl+Delete> การทสีแบ็คกราวน์ (Background Color)

เมื่อกดปุ่ม <Alt+Delete>

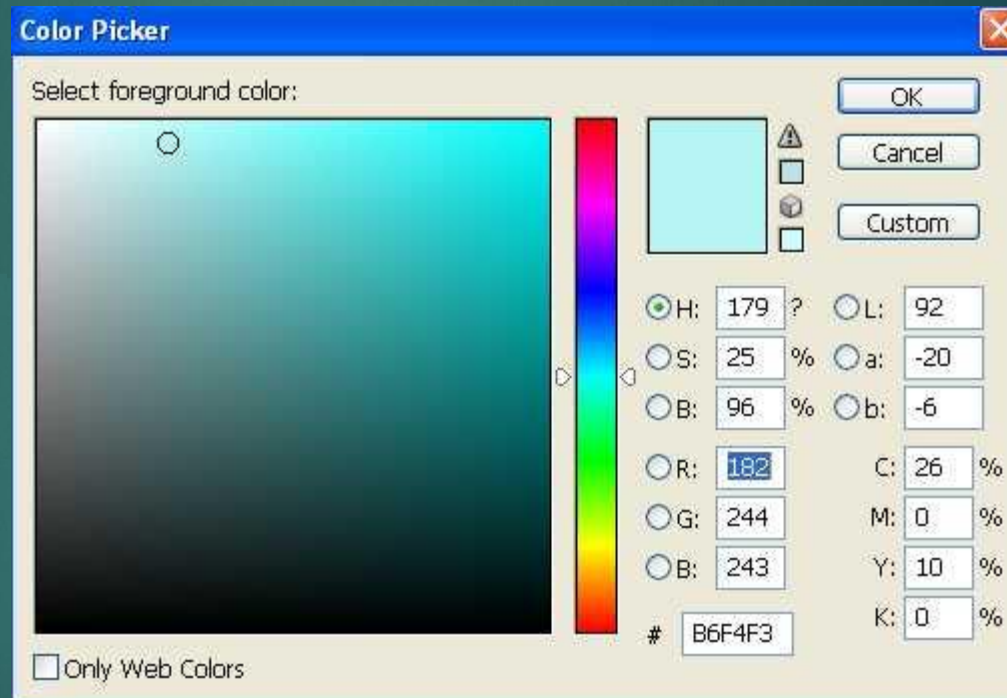


เมื่อกดปุ่ม <Ctrl+Delete>



การทสี (Color)

นอกจากนี้โปรแกรม Photoshop เมื่อทำการดับเบิ้ลคลิกที่สี จะปรากฏหน้าจอ Color Picker ขึ้นมาเพื่อกำหนดค่าสีที่ต้องการ



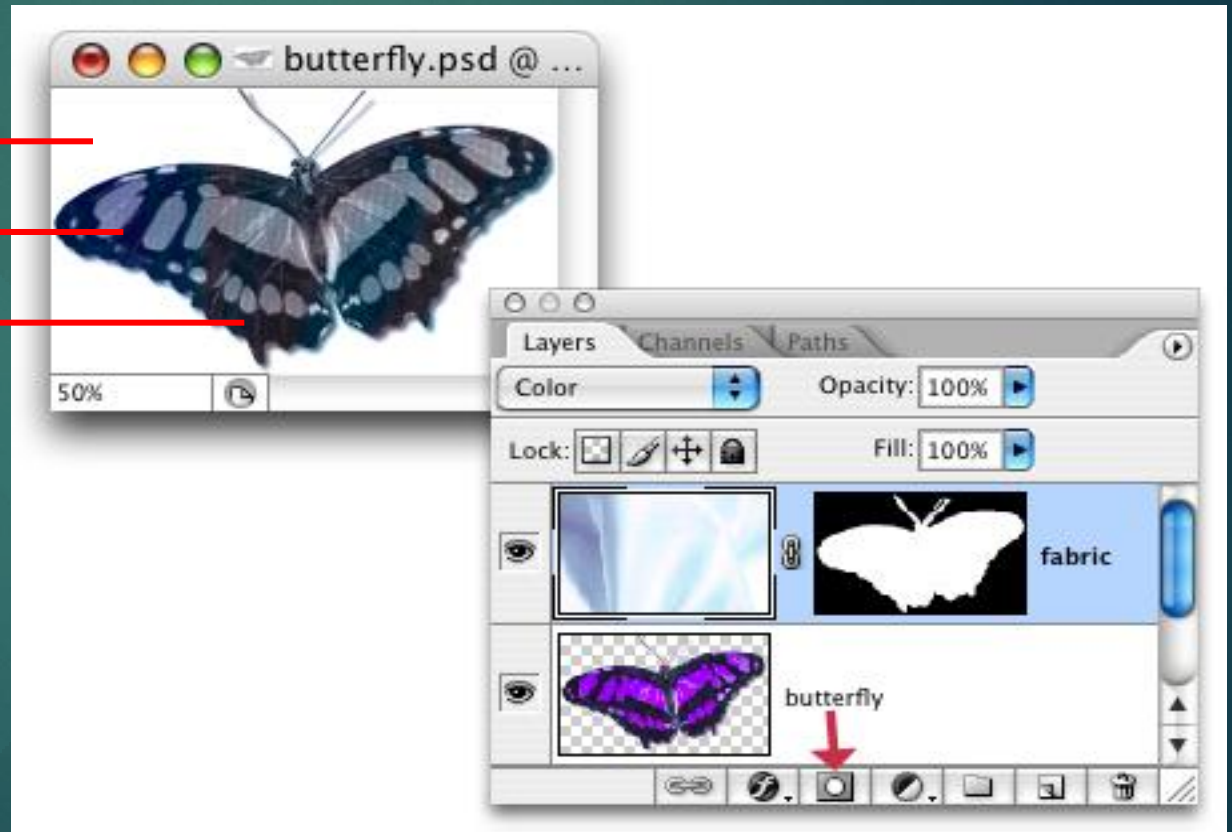
การทำงานกับเลเยอร์

โปรแกรม Photoshop มีหลักการทำงานด้วย เลเยอร์ ซึ่งการทำงานของเลเยอร์นั้นเองมีความสำคัญที่จะช่วยให้สามารถทำงานได้ง่ายขึ้นและยังมีประโยชน์อย่างมากในการแก้ไขส่วนต่าง ๆ ของชิ้นงาน

Layer 1

Layer 2

Layer 3



การทำงานกับเลเยอร์

ปรับค่า Blending

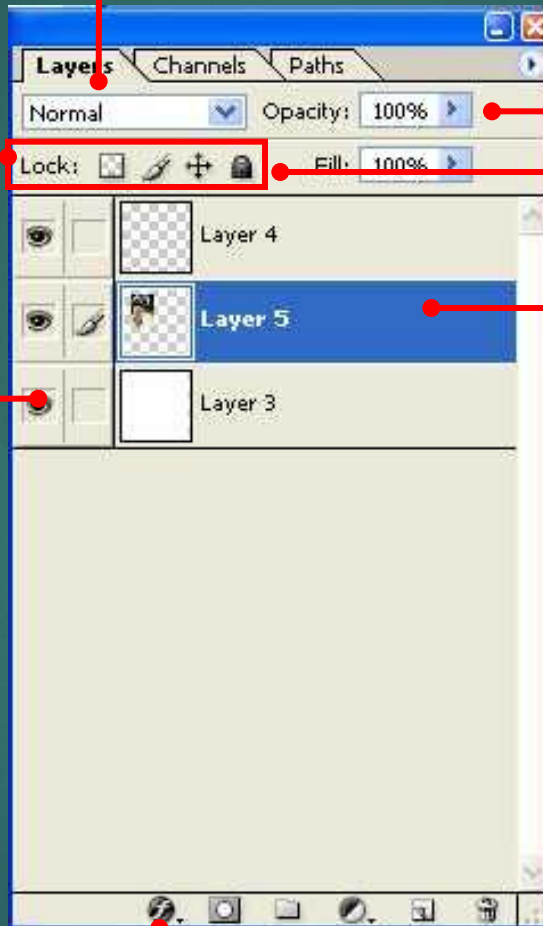
ตัวเลือกในการล๊อค

ปรับค่าความโปร่งแสง

แสดงการล๊อค

แสดงการซ่อนเลเยอร์

แสดงการใช้ Layer

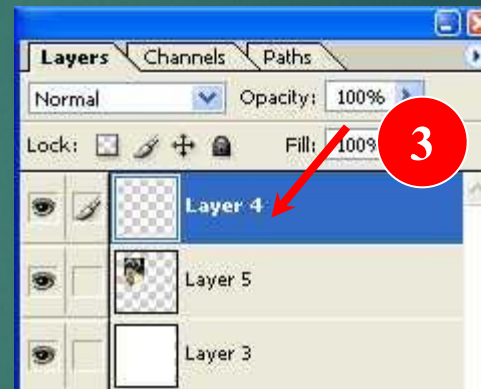
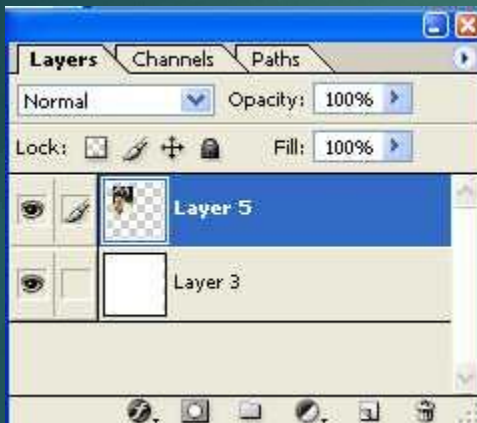


แสดงการใช้ Effect

การทำงานกับเลเยอร์

การสร้างเลเยอร์ใหม่

1. ทำการยกเลิกการกระทำล่าสุด คลิกที่ Edit > Undo Fill หรือกดปุ่ม <Ctrl+Z>
2. คลิกปุ่ม  เพื่อสร้างเลเยอร์ใหม่
3. สังเกตผลลัพธ์



การบันทึกหรือเซฟงาน (Save)

วิธีการบันทึกหรือเซฟงาน

1.คลิกเมนู **File > Save As**

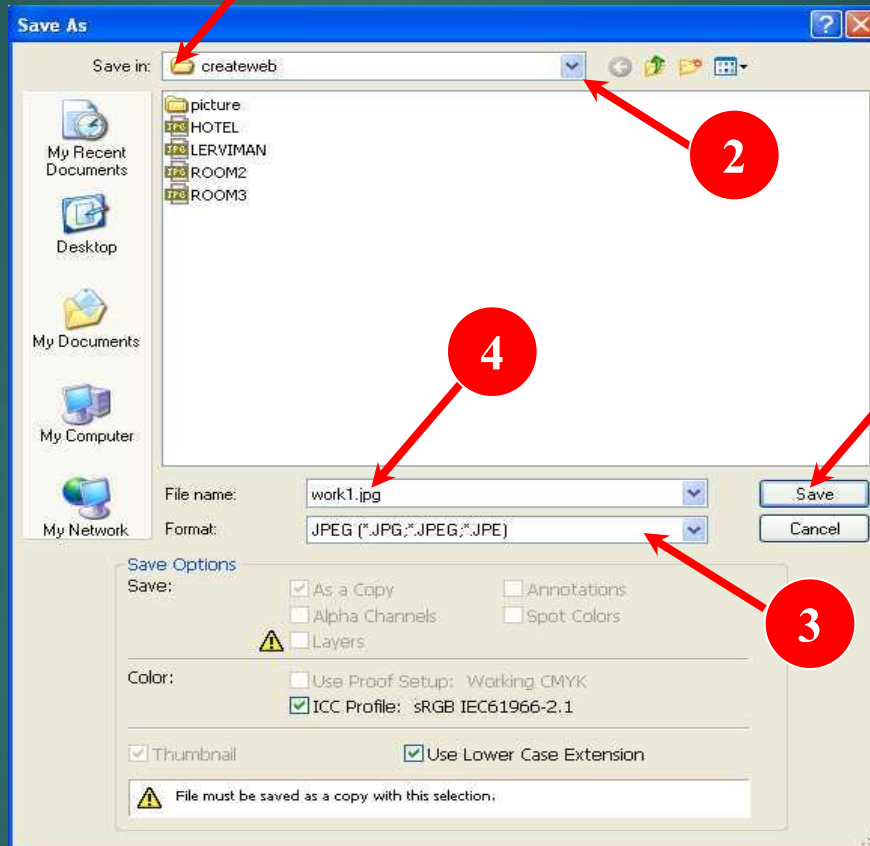
2.หน้าต่าง **Save As** จะปรากฏขึ้น จากนั้นคลิกเลือก **Folder** หรือ **ไดรฟ์**ที่ต้องการบันทึก

3.คลิกเลือกชนิด **File JPEG** ที่ช่อง **Format**

4.ตั้งชื่อไฟล์ที่ต้องการบันทึกที่ช่อง **File name**

5.คลิกปุ่ม **SAVE**

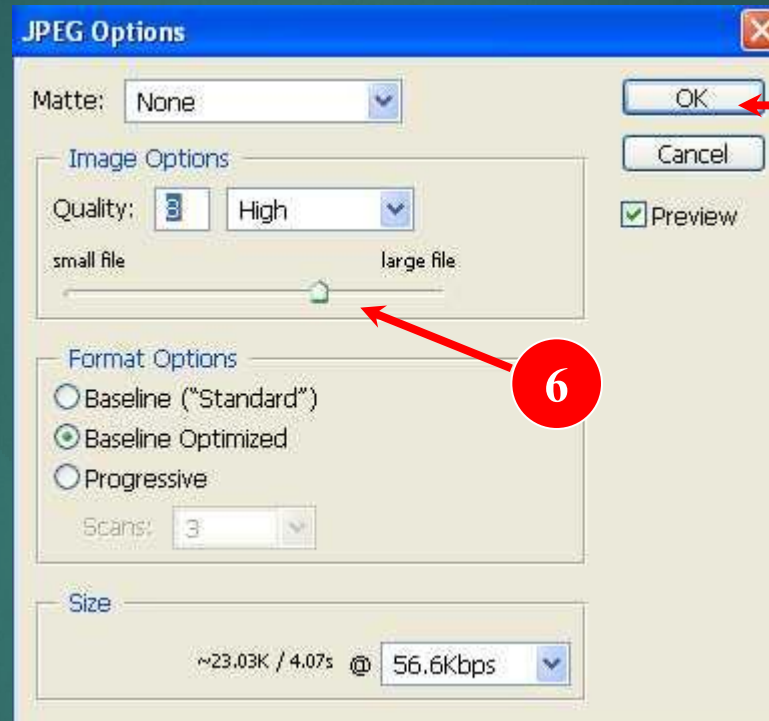
การบันทึกหรือเซฟงาน (Save)



การบันทึกหรือเซฟงาน (Save)

6.ปรับคุณภาพของไฟล์ที่ต้องการบันทึก Quality = 7 ระดับ Medium

7.คลิกปุ่ม OK



การเซฟงาน

หากต้องการที่จะกลับมาแก้ไขภาพอีกครั้งจะต้องทำการเซฟไฟล์

.PSD

การออกแบบส่วนประกอบต่าง ๆ ของโฮมเพจ

การสร้างพื้นหลังแบบลายตาราง

1.คลิกเมนู **Fill > NEW** จากนั้นกำหนดค่าดังนี้

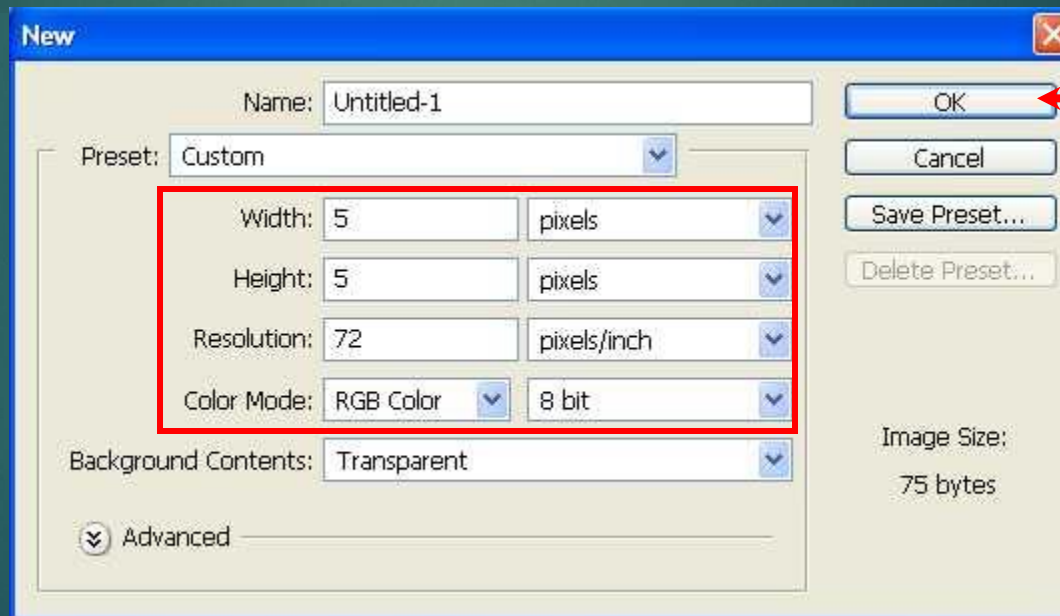
width = 5 pixels

mode = RGB

Height = 5 pixels

Contentes = Transparent

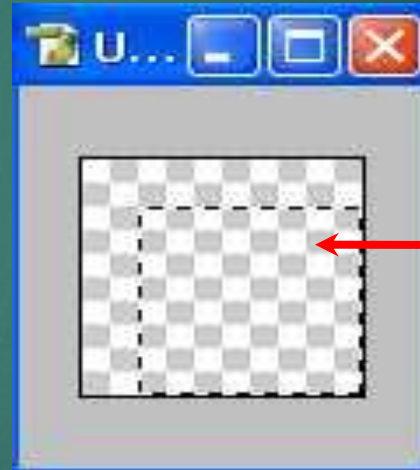
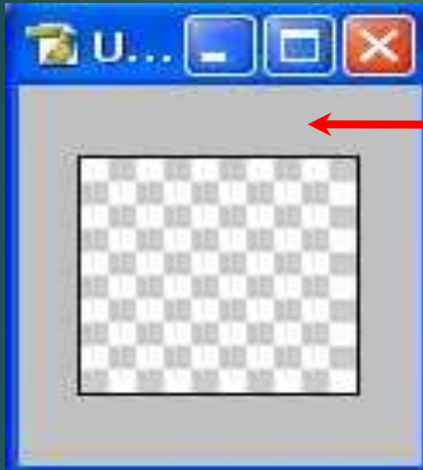
Resolution = 72 pixels/inch



การออกแบบส่วนประกอบต่าง ๆ ของโฮมเพจ

2. กดปุ่ม <ctrl+2> เพื่อซูมขยายพื้นที่การทำงานให้ชัดเจน

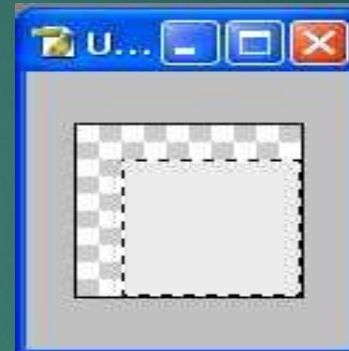
3. คลิกปุ่ม  จากนั้นแทรกเมาส์สร้าง Selection ตามตัวอย่าง



การออกแบบส่วนประกอบต่าง ๆ ของโฮมเพจ

4. กดปุ่ม <ctrl+2> เพื่อซูมขยายพื้นที่การทำงานให้ชัดเจน

5. กดปุ่ม <Alt+Delete> บนคีย์บอร์ดและเทีลลงไป

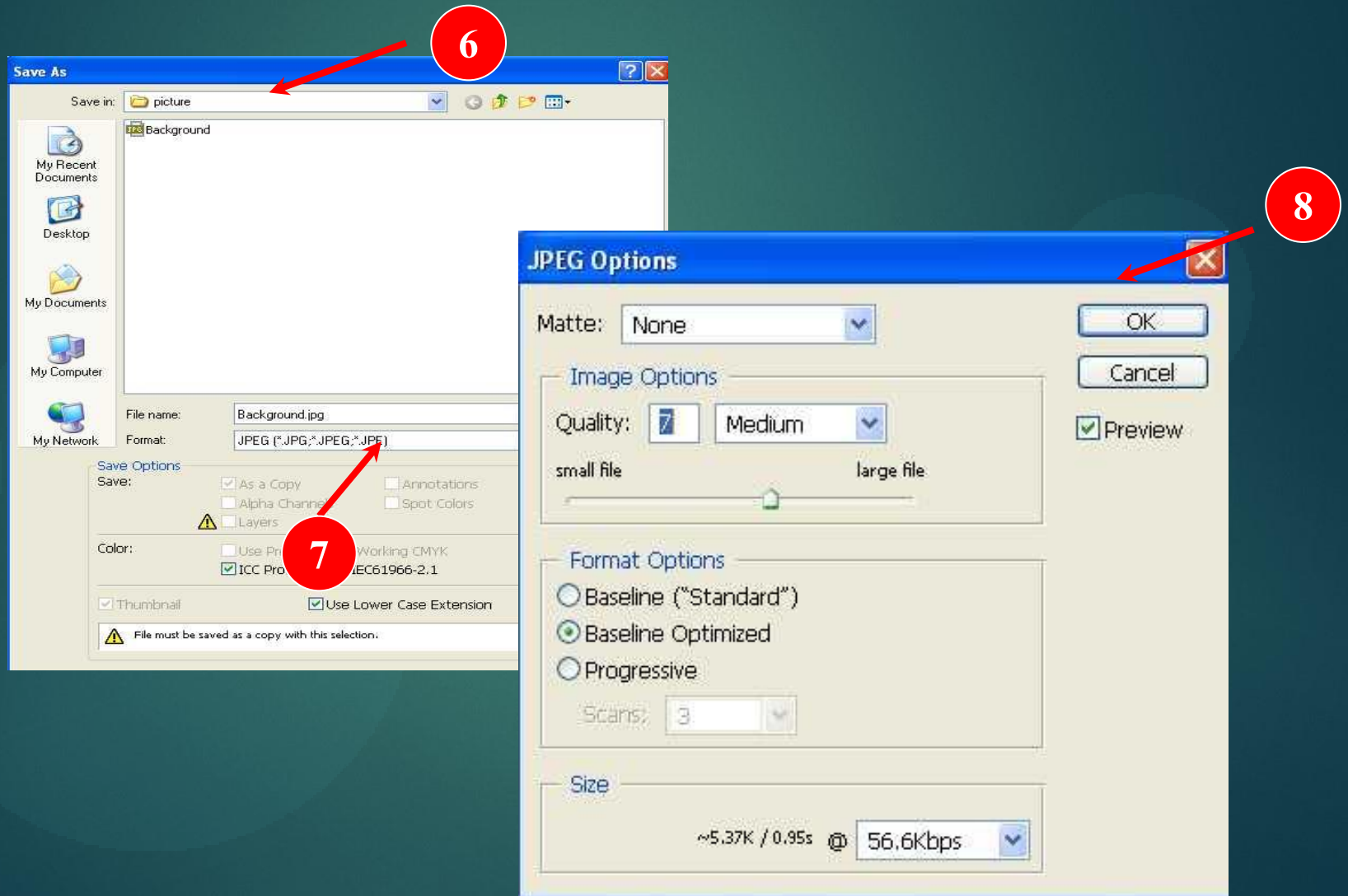


6. บันทึกไฟล์งานเก็บไว้โดยคลิกเมนู File > Save

7. เลือกโฟลเดอร์ที่ต้องการบันทึก จากนั้นเลือก Format = JPEG และคลิกปุ่ม OK

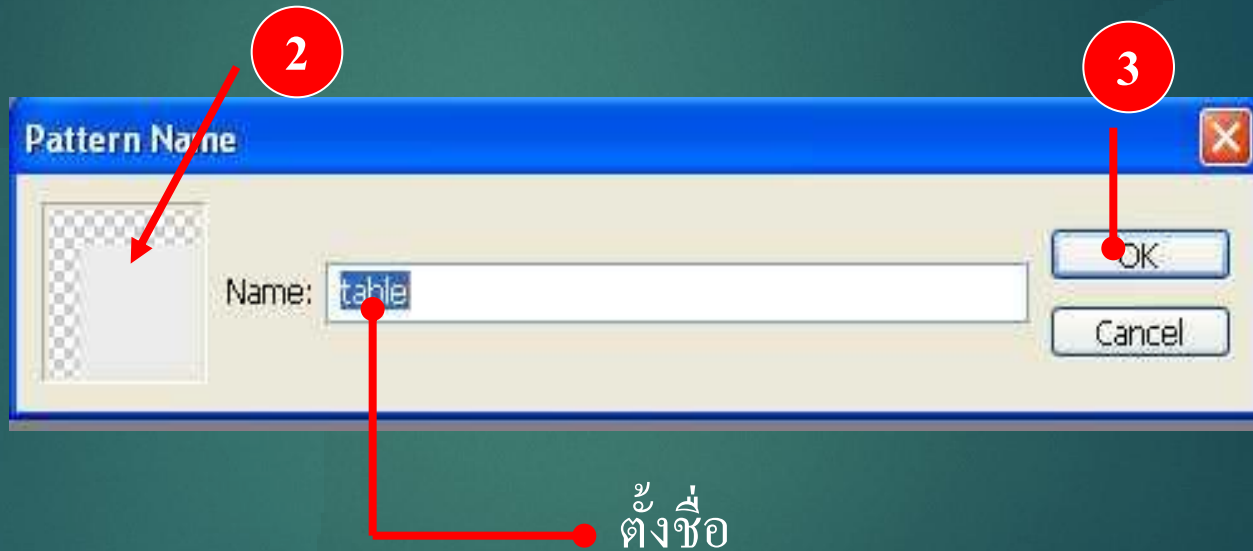
การออกแบบส่วนประกอบต่าง ๆ ของโฮมเพจ

8. กำหนดค่า Quality = 7 (Medium) คลิก OK



การออกแบบส่วนประกอบต่าง ๆ ของโฮมเพจ

1. กดปุ่ม Select > All เพื่อทำการเลือกพื้นที่ทั้งหมด
2. คลิกเมนู Edit > Define Pattern
3. ตั้งชื่อที่ต้องการ เสร็จแล้วคลิกปุ่ม OK



การออกแบบส่วนประกอบต่าง ๆ ของโฮมเพจ

4.กำหนดชิ้นงานใหม่ Fill > NEW จากนั้นกำหนดค่าดังนี้

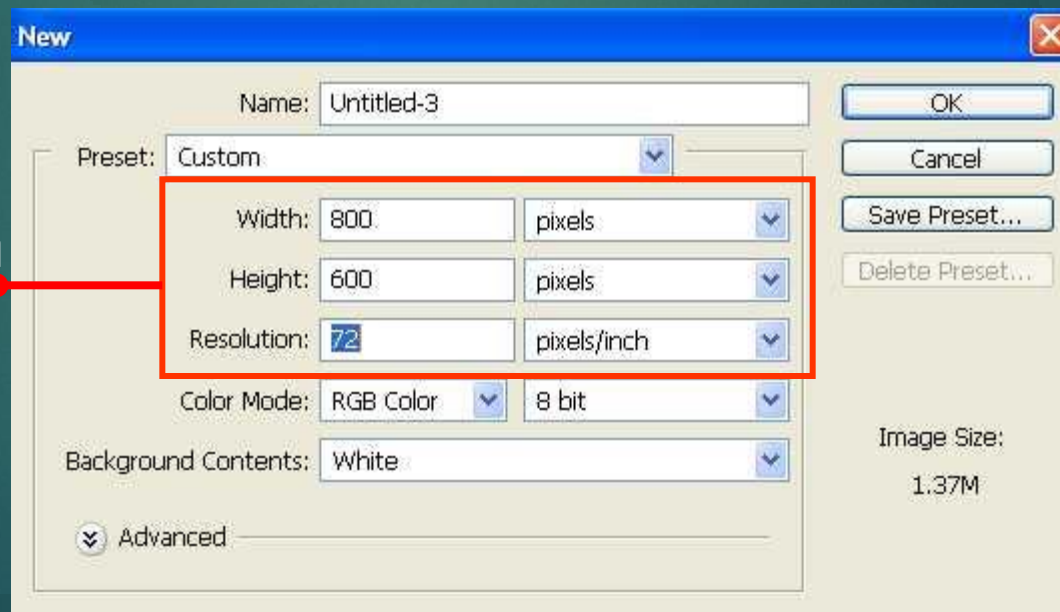
width = 800 pixels

Height = 600 pixels

Resolution = 72 pixels/inch

คลิก OK

กำหนดค่า

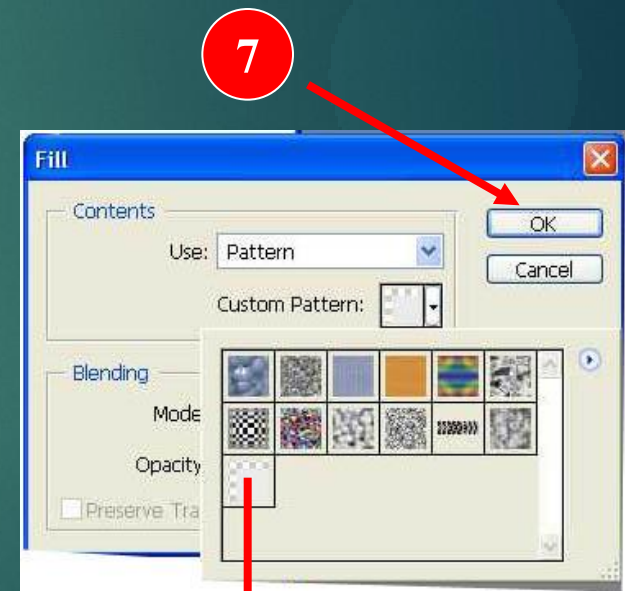
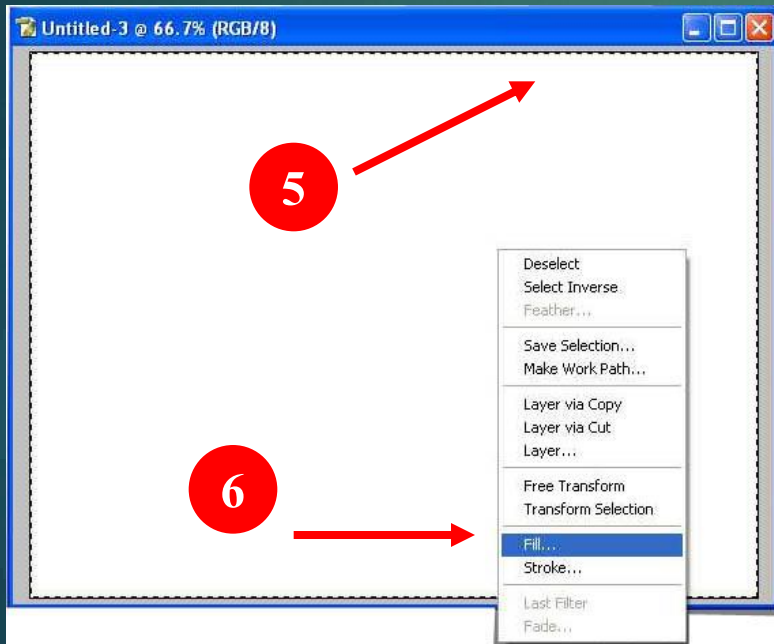


การออกแบบส่วนประกอบต่าง ๆ ของโฮมเพจ

5. กดปุ่ม <Ctrl+A> บนคีย์บอร์ดเพื่อทำการเลือกพื้นที่ทั้งหมด

6. คลิกปุ่ม  จากนั้น คลิกเมาส์ขวาเลือกคำสั่ง Fill

7. หน้าต่าง Fill จะปรากฏขึ้นที่ช่อง User เลือก Pattern จากนั้นเลือก Pattern

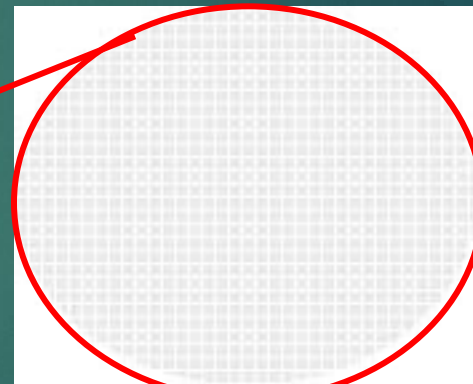
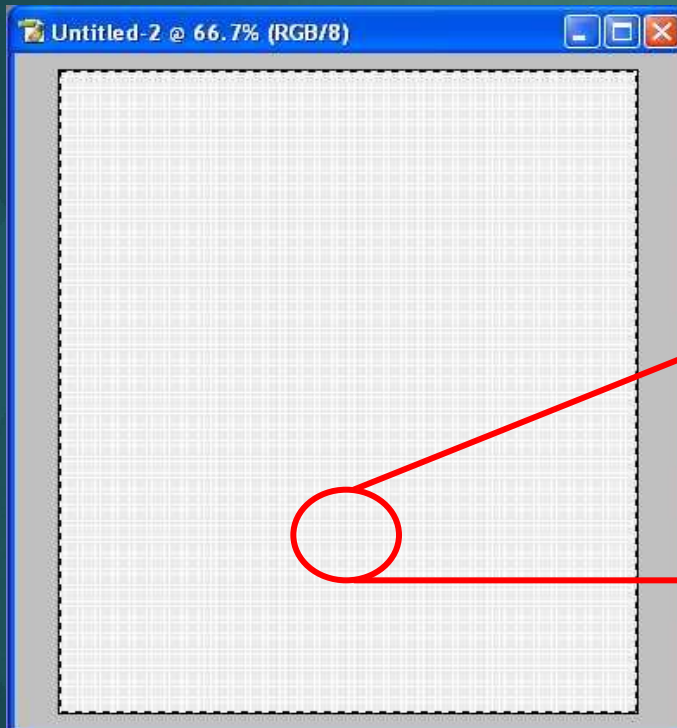


เลือก

การออกแบบส่วนประกอบต่าง ๆ ของโฮมเพจ

8. กดปุ่ม <Ctrl+D> เพื่อยกเลิกการใช้งาน Selection

9. ตั้งเกตูผลลัพท์



แบบฝึกหัดจงสร้างพื้นหลังแบบลายเส้น

1. กำหนดไฟล์ใหม่จากนั้นให้มิกำหนดดังนี้

width = 100 pixels

Height = 2 pixels

Resolution = 72 pixels/inch



THE END