



คำสั่งโรงเรียนเทพศิรินทร์ลาดหญ้า กาญจนบุรี

ที่ ๕๕ /๒๕๖๖

เรื่อง มอบหมายการปฏิบัติหน้าที่การจัดการเรียนการสอนภาคเรียนที่ ๑ ปีการศึกษา ๒๕๖๖

\*\*\*\*\*

เพื่อให้การปฏิบัติการสอนในรายวิชาต่างๆ ตามหลักสูตรสถานศึกษาโรงเรียนเทพศิรินทร์ลาดหญ้า กาญจนบุรี พุทธศักราช ๒๕๕๑ ฉบับปรับปรุง ๒๕๕๖ และฉบับปรับปรุง ๒๕๖๐ ของข้าราชการครูและครูอัตราจ้างในกลุ่มสาระการเรียนรู้ต่างๆ ดำเนินไปด้วยความเรียบร้อย บรรลุตามจุดประสงค์ของหลักสูตรดังกล่าว อาศัยอำนาจตาม พ.ร.บ. ระเบียบบริหารราชการกระทรวงศึกษาธิการ พ.ศ.๒๕๔๖ มาตรา ๓๙ และ พ.ร.บ.ระเบียบข้าราชการครูและบุคลากรทางการศึกษา พ.ศ. ๒๕๔๗ มาตรา ๒๗ คำสั่งสำนักงานคณะกรรมการการศึกษาขั้นพื้นฐาน ที่ ๙/๒๕๔๖ ลงวันที่ ๗ กรกฎาคม พ.ศ. ๒๕๔๖ เรื่องมอบหมายอำนาจการบังคับบัญชาข้าราชการและลูกจ้าง จึงมอบหมายให้ข้าราชการครูและลูกจ้างตามบัญชีต่อท้ายนี้ปฏิบัติหน้าที่สอนในรายวิชาต่างๆ ประจำภาคเรียนที่ ๑ ปีการศึกษา ๒๕๖๖

ให้ข้าราชการครูและครูอัตราจ้างที่ได้รับมอบหมายได้ปฏิบัติการสอนในรายวิชาที่ได้รับมอบหมายโดยจัดทำกำหนดการสอน แผนการจัดการเรียนรู้ กำหนดจุดประสงค์การเรียนรู้ให้สอดคล้องกับจุดหมายของหลักสูตร เมื่อปฏิบัติงานเสร็จสิ้นในภาคเรียนที่ ๑ ปีการศึกษา ๒๕๖๖ แล้ว ให้ประเมินผลการเรียนการสอน พร้อมทั้งรายงานผลตามที่กลุ่มบริหารงานวิชาการกำหนด เพื่อรวบรวมหลักฐานขออนุมัติผลการเรียนต่อไป

ทั้งนี้ ตั้งแต่บัดนี้ เป็นต้นไป

สั่ง ณ วันที่ ๑ พฤษภาคม พ.ศ. ๒๕๖๖

(นางวิษณุณี บุญทวี)

ผู้อำนวยการโรงเรียนเทพศิรินทร์ลาดหญ้า กาญจนบุรี

บัญชีต่อท้ายคำสั่งโรงเรียนเทพศิรินทร์ลาดหญ้า กาญจนบุรี ที่ ๕๕ /๒๕๖๖  
เรื่อง มอบหมายการปฏิบัติหน้าที่การจัดการเรียนการสอนภาคเรียนที่ ๑ ปีการศึกษา ๒๕๖๖

กลุ่มสาระการเรียนรู้ภาษาไทย

ที่	ชื่อครูผู้สอน	รหัสวิชา	ชั้น	รวม
๑	นางสาวชนิษฐา แป้นรอด	- ท๒๒๑๐๑ - ลูกเสือ - เนตรนารี - กิจกรรม - แนะแนว - จริยธรรม - ประชุมวิชาการ - PLC	ม.๒/๑-๒/๖   ม.๒/๕	๑๘ ๑ ๑ ๑ ๑ ๑ ๒  =๒๕
๒	นายฐิติโชต ชูชัยญะ	- ท๒๓๑๐๑ - ท๓๒๒๐๑ - ท๓๓๒๐๑ - ลูกเสือ - เนตรนารี - กิจกรรม - แนะแนว - จริยธรรม - PLC	ม.๓/๒-๓/๔ ม.๕/๓ -๕/๔ ม.๖/๒-๖/๓  ม.๒/๕	๙ ๔ ๔ ๑ ๑ ๑ ๑ ๒  =๒๓
๓	นางเงาแซ ด้วงศรี	- ท๒๓๑๐๑ - ท๓๓๑๐๑ - ลูกเสือ - เนตรนารี - กิจกรรม - โฮมรูม - จริยธรรม - PLC	ม.๓/๑,๓/๕ ม.๖/๑-๖/๓  ม.๕/๔	๖ ๖ ๑ ๑ ๑ ๑ ๒  =๑๘
๔	นางสาวสรยา เมฆมังกร	- ท๓๑๑๐๑ - ท๓๒๑๐๒ - ลูกเสือ - เนตรนารี - กิจกรรม - แนะแนว - จริยธรรม - PLC	ม.๔/๑-๔/๔ ม.๕/๑-๕/๕  ม.๑/๓	๘ ๑๐ ๑ ๑ ๑ ๑ ๒  =๒๔
๕	นายศรายุทธ ยิ้มใหญ่หลวง	- ท๒๑๑๐๒ - ลูกเสือ - เนตรนารี - กิจกรรม - แนะแนว - จริยธรรม	ม.๑/๑-๑/๖  ม.๑/๓	๑๘ ๑ ๑ ๑ ๑

ที่	ชื่อครูผู้สอน	รหัสวิชา	ชั้น	รวม
		- PLC		๒ =๒๔
<b>กลุ่มสาระการเรียนรู้คณิตศาสตร์</b>				
๑	นางสาวสุภาพร ศรีพุทธา	- ค๓๑๑๐๑ - ค๓๑๒๐๑ - แผนะแนว - ลูกเสือ – เนตรนารี - กิจกรรม - โฮมรูม - จริยธรรม - PLC	ม.๔/๑-๔/๔ ม.๔/๑-๔/๒    ม.๕/๑	๑๐ ๒ ๒ ๑ ๑ ๑ ๑ ๒ =๒๐
๒	นายสิทธิโชค ภูลา	- ค๒๓๒๐๑ - ค๓๒๒๐๑ - ลูกเสือ – เนตรนารี - กิจกรรม - แผนะแนว - จริยธรรม - PLC	ม.๓/๑-๓/๕ ม.๕/๑,๕/๓   ม.๒/๒	๑๐ ๙ ๑ ๑ ๑ ๑ ๒ =๒๕
๓	นางสาววรรณญากร ฤทธิเดช	- ค๓๓๑๐๑ - ค๓๓๒๐๑ - ลูกเสือ – เนตรนารี - กิจกรรม - โฮมรูม - จริยธรรม - PLC	ม.๖/๑-๖/๓ ม.๖/๑-๖/๒   ม.๔/๑	๖ ๖ ๑ ๑ ๑ ๑ ๒ =๑๘
๔	นางสุรัชต์ รัตนชัย	- ค๓๒๑๐๑ - ลูกเสือ – เนตรนารี - กิจกรรม - โฮมรูม - จริยธรรม - PLC	ม.๕/๑-๕/๕   ม.๖/๑	๑๕ ๑ ๑ ๑ ๑ ๒ =๒๑
๕	นางพิชานันท์ จันทมัต	- ค๒๑๑๐๑ - ลูกเสือ – เนตรนารี - กิจกรรม - แผนะแนว - จริยธรรม - PLC	ม.๑/๑-๑/๔   ม.๑/๑	๑๒ ๑ ๑ ๑ ๑ ๒

ที่	ชื่อครูผู้สอน	รหัสวิชา	ชั้น	รวม
				=๑๘
๖	นางสาวนริศศา ดวงภูเมฆ	<ul style="list-style-type: none"> <li>- ค๒๓๑๐๑</li> <li>- ลูกเสือ - เนตรนารี</li> <li>- กิจกรรม</li> <li>- แนะแนว</li> <li>- จริยธรรม</li> <li>- PLC</li> </ul>	ม.๓/๑-๓/๕  ม.๒/๑	๑๕ ๑ ๑ ๑ ๑ ๒ =๒๑
๗	นางสาววรรณเลขา กันเกตุ	<ul style="list-style-type: none"> <li>- ค๒๒๑๐๑</li> <li>- ลูกเสือ - เนตรนารี</li> <li>- กิจกรรม</li> <li>- แนะแนว</li> <li>- จริยธรรม</li> <li>- PLC</li> </ul>	ม.๒/๑-๒/๕  ม.๒/๔	๑๕ ๑ ๑ ๑ ๑ ๒ =๒๑
๘	นางสาวสรिता ดาบแก้ว	<ul style="list-style-type: none"> <li>- ค๒๒๑๐๑</li> <li>- ค๒๒๒๐๑</li> <li>- แนะแนว</li> <li>- ลูกเสือ - เนตรนารี</li> <li>- กิจกรรม</li> <li>- แนะแนว</li> <li>- จริยธรรม</li> <li>- PLC</li> </ul>	ม.๒/๖ ม.๒/๑-๒/๕  ม.๔/๑	๓ ๑๐ ๑ ๑ ๑ ๑ ๒ =๑๙
๙	นายณัฐภัทร ชูลาภ	<ul style="list-style-type: none"> <li>- ค๒๑๑๐๑</li> <li>- ค๒๑๒๐๑</li> <li>- ลูกเสือ - เนตรนารี</li> <li>- กิจกรรม</li> <li>- โฮมรูม</li> <li>- จริยธรรม</li> <li>- PLC</li> </ul>	ม.๑/๕-๑/๖ ม.๑/๑-๑/๕  ม.๓/๓	๖ ๑๐ ๑ ๑ ๑ ๑ ๒ =๒๒

กลุ่มสาระการเรียนรู้วิทยาศาสตร์และเทคโนโลยี

ที่	ชื่อครูผู้สอน	รหัสวิชา	ชั้น	รวม
๑	นางวาสนา หนูขาว	- ว๒๓๑๐๑ - ว๓๒๑๐๑ - ว๒๓๒๐๓ - ลูกเสือ – เนตรนารี - กิจกรรม - แขนง - จริยธรรม - PLC	ม.๓/๑-๓/๕ ม.๕/๕ ม.๓/๑ ม.๑/๓	๑๕ ๓ ๒ ๑ ๑ ๑ ๑ ๒  =๒๖
๒	นางรัชณี เชื้อจันสา	- ว๒๑๑๐๑ - ว๓๒๒๖๑ - ว๓๓๑๖๑ - ว๓๓๒๒๑ - ลูกเสือ – เนตรนารี - กิจกรรม - โฮมรูม - จริยธรรม - PLC	ม.๑/๑ ม.๕/๑-๕/๒ ม.๖/๑-๖/๓ ม.๖/๑ ม.๖/๑	๓ ๔ ๙ ๓ ๑ ๑ ๑ ๑ ๒  =๒๕
๓	นางพนาไพร ศิริรัตน์	- ว๓๑๒๒๑ - ว๓๒๑๐๑ - ว๓๒๒๒๑ - ลูกเสือ – เนตรนารี - กิจกรรม - โฮมรูม - จริยธรรม - PLC	ม.๔/๑-๔/๒ ม.๕/๑-๕/๒ ม.๕/๑-๕/๒ ม.๕/๕	๘ ๖ ๖ ๑ ๑ ๑ ๑ ๒  =๒๖
๔	นางสมใจ พูนนำเภา	- ว๒๒๑๐๑ - ว๒๑๑๐๑ - ลูกเสือ – เนตรนารี - กิจกรรม - แขนง - จริยธรรม - PLC	ม.๒/๑-๒/๖ ม.๑/๑ ม.๑/๖	๑๘ ๒ ๑ ๑ ๑ ๑ ๒  =๒๖

กลุ่มสาระการเรียนรู้วิทยาศาสตร์และเทคโนโลยี

ที่	ชื่อครูผู้สอน	รหัสวิชา	ชั้น	รวม
๕	นางสาวสุภาวดี จาวสุวรรณวงษ์	- ว๓๑๒๐๑ - ว๓๒๒๐๑ - ว๓๓๒๐๑ - ว๓๒๑๐๑ - ลูกเสือ – เนตรนารี - กิจกรรม - โฮมรูม - จริยธรรม - PLC	ม.๔/๑-๔/๒ ม.๕/๑-๕/๒ ม.๖/๑ ม.๕/๓-๕/๔ ม.๕/๒	๖ ๖ ๓ ๓ ๑ ๑ ๑ ๑ ๒  =๒๔
๖	นางสาวจุฑาทากาญจน์ สิทธิการ	- ว๓๑๑๐๑ - ว๓๑๒๔๑ - ว๓๒๒๔๑ - ว๓๓๒๔๑ - ลูกเสือ – เนตรนารี - กิจกรรม - แนะแนว - จริยธรรม - PLC	ม.๔/๒-๔/๓ ม.๔/๑-๔/๒ ม.๕/๑-๕/๒ ม.๖/๑ ม.๑/๕	๓ ๖ ๖ ๔ ๑ ๑ ๑ ๑ ๒  =๒๕
๗	นางสาวธนาทิพ ภูพันธ์ุ์	- ว๒๑๑๐๑ - ว๓๑๑๐๑ - ลูกเสือ – เนตรนารี - กิจกรรม - โฮมรูม - จริยธรรม - PLC	ม.๑/๒-๑/๖ ม.๔/๑,๔/๔ ม.๓/๕	๑๕ ๖ ๑ ๑ ๑ ๑ ๒  =๒๗
๘	นางสาวเกดสิริ เจียวพ่วง	- ว๒๑๑๐๓ - ว๒๑๑๐๔ - ว๓๑๑๐๓ - ว๓๑๑๐๔ - ลูกเสือ – เนตรนารี - กิจกรรม - โฮมรูม - จริยธรรม - PLC	ม.๑/๑-๑/๖ ม.๑/๑-๑/๖ ม.๔/๑-๔/๔ ม.๔/๑-๔/๔ ม.๓/๑	๖ ๖ ๔ ๔ ๑ ๑ ๑ ๑ ๒  =๒๖

กลุ่มสาระการเรียนรู้วิทยาศาสตร์และเทคโนโลยี

ที่	ชื่อครูผู้สอน	รหัสวิชา	ชั้น	รวม
๙	นายจรัญ มุลจันทร์	- ว๒๓๑๐๓ - ว๒๓๑๐๔ - ว๓๑๒๒๕ - ว๓๒๑๐๓ - ว๓๒๑๐๔ - ลูกเสือ – เนตรนารี - กิจกรรม - แขนง - จริยธรรม - PLC	ม.๓/๑-๓/๕ ม.๓/๑-๓/๕ ม.๔/๓-๔/๔ ม.๕/๔ ม.๕/๔  ม.๔/๔	๕ ๕ ๔ ๑ ๑ ๑ ๑ ๑ ๑ ๒  =๒๒
๑๐	นางสาวรังสีมา คูหามงคล	- ว๓๑๒๓๐ - ว๓๑๒๓๑ - ว๓๒๒๓๐ - ว๓๒๒๓๑ - ว๓๓๒๒๓ - ลูกเสือ – เนตรนารี - กิจกรรม - โฮมรูม - จริยธรรม - PLC	ม.๔/๓ ม.๔/๓ ม.๕/๓ ม.๕/๓ ม.๖/๒-๖/๓  ม.๕/๓	๒ ๔ ๒ ๔ ๔ ๑ ๑ ๑ ๑ ๒  =๒๒
๑๑	นางสุพรรณิกา คมสันต์	- ว๒๓๒๐๙ - ว๒๒๑๐๓ - ว๒๒๑๐๔ - ลูกเสือ – เนตรนารี - กิจกรรม - แขนง - จริยธรรม - PLC	ม.๓/๒-๓/๕ ม.๒/๑-๒/๖ ม.๒/๑-๒/๖  ม.๑/๓	๘ ๖ ๖ ๑ ๑ ๑ ๑ ๒  =๒๖
<b>กลุ่มสาระการเรียนรู้สังคมศึกษา ศาสนาและวัฒนธรรม</b>				
๑	นางสาวสาลินี สิทธิสาร	- ส๒๒๑๐๑ - ส๒๑๑๐๕ - ลูกเสือ – เนตรนารี - กิจกรรม - โฮมรูม - จริยธรรม - PLC	ม.๒/๑-๒/๖ ม.๑/๑-๑/๖  ม.๓/๓	๑๒ ๖ ๑ ๑ ๑ ๑ ๒  =๒๔

กลุ่มสาระการเรียนรู้สังคมศึกษา ศาสนาและวัฒนธรรม

ที่	ชื่อครูผู้สอน	รหัสวิชา	ชั้น	รวม
๒	นายอุดมศักดิ์ ชาญเลิศ	- ส๒๓๑๐๑ - ส๓๓๒๖๑ - ส๓๓๑๐๑ - ลูกเสือ - เนตรนารี - กิจกรรม - แนะแนว - จริยธรรม - PLC	ม.๓/๑-๓/๕ ม.๖/๓ ม.๖/๑-๖/๓ ม.๒/๒	๑๐ ๒ ๖ ๑ ๑ ๑ ๑ ๒  =๒๔
๓	นายสุทธิพงษ์ โชติรัมย์	- ส๒๒๑๐๕ - ส๒๒๑๐๓ - ส๒๓๑๐๕ - ลูกเสือ - เนตรนารี - แนะแนว - จริยธรรม - กิจกรรม - PLC	ม.๒/๑-๒/๕ ม.๒/๑-๒/๕ ม.๕/๑-๕/๓ ม.๔/๒	๖ ๖ ๕ ๑ ๑ ๑ ๑ ๒  =๒๓
๔	นางสาวณัฐฉิณี เทียนทอง	- ส๒๑๑๐๒ - ส๓๑๑๐๑ - ลูกเสือ - เนตรนารี - กิจกรรม - โฮมรูม - จริยธรรม - PLC	ม.๑/๑-๑/๖ ม.๔/๑-๔/๔ ม.๑/๔	๑๒ ๘ ๑ ๑ ๑ ๑ ๒  =๒๖
๕	นายภิรมย์ น้อยผล	- ส๒๑๒๖๑ - ส๓๑๒๒๑ - ส๓๒๒๒๒ - ลูกเสือ - เนตรนารี - กิจกรรม - โฮมรูม - จริยธรรม - PLC	ม.๑/๒-๑/๕ ม.๔/๔ ม.๕/๔ ม.๓/๕	๘ ๒ ๒ ๑ ๑ ๑ ๑ ๒  =๑๘



กลุ่มสาระการเรียนรู้สุขศึกษาและพลศึกษา

ที่	ชื่อครูผู้สอน	รหัสวิชา	ชั้น	รวม
๑	ว่าที่ร้อยตรีหญิงวราภรณ์ ปานดำรงค์	- พ๒๑๑๐๑ - พ๓๑๑๐๑ - พ๓๐๒๐๓ - ลูกเสือ - เนตรนารี - กิจกรรม - โฮมรูม - จริยธรรม - PLC	ม.๑/๑-๑/๖ ม.๔/๑-๔/๔ ม.๕/๔ ม.๓/๔	๑๒ ๔ ๒ ๑ ๑ ๑ ๑ ๒  =๒๕
๒	นายนพรัตน์ นิลเพชร	- พ๒๒๑๐๑ - พ๒๒๑๐๓ - พ๓๒๑๐๑ - พ๓๐๒๐๑ - ลูกเสือ - เนตรนารี - กิจกรรม - แนะนำ - จริยธรรม - PLC	ม.๒/๑-๒/๖ ม.๒/๑-๒/๖ ม.๕/๑-๕/๕ ม.๔/๔ ม.๑/๒	๖ ๖ ๕ ๒ ๑ ๑ ๑ ๑ ๒  =๒๕
๓	นางภาวิณี เพชรสุวรรณ	- พ๒๓๑๐๑ - พ๒๓๑๐๓ - พ๓๓๑๐๑ - พ๓๐๒๐๕ - ลูกเสือ - เนตรนารี - กิจกรรม - โฮมรูม - จริยธรรม - PLC	ม.๓/๑-๓/๕ ม.๓/๑-๓/๕ ม.๖/๑-๖/๓ ม.๖/๓ ม.๖/๓	๕ ๕ ๓ ๒ ๑ ๑ ๑ ๑ ๒  =๒๑
๔	นายณัฐพล เตหาเพชร	- พ๒๑๒๐๑ - พ๒๒๒๐๒ - ลูกเสือ - เนตรนารี - กิจกรรม - แนะนำ - จริยธรรม - PLC	ม.๑/๖ ม.๒/๖ ม.๒/๖	๔ ๔ ๑ ๑ ๑ ๑ ๒  =๑๙

กลุ่มสาระการเรียนรู้สุขศึกษาและพลศึกษา

ที่	ชื่อครูผู้สอน	รหัสวิชา	ชั้น	รวม
๕	นายโชคชัย ช่างงา	- พ๒๐๒๐๑ - แนะแนว - ลูกเสือ – เนตรนารี - กิจกรรม - แนะแนว - จริยธรรม - PLC	ม.๑/๖ ม.๔/๓-๔/๕ ม.๑/๔	๒ ๓ ๑ ๑ ๑ ๑ ๒ =๑๑
<b>กลุ่มสาระการเรียนรู้ศิลปะ</b>				
๑	นางจันทรวดี รักษ์อาจ	- ศ๒๓๑๐๑ - ศ๒๓๑๐๓ - ศ๒๓๑๒๐๓ - ลูกเสือ – เนตรนารี - กิจกรรม - แนะแนว - จริยธรรม - PLC	ม.๓/๑-๓/๕ ม.๖/๑-๖/๓ ม.๔/๔ ม.๑/๑	๑๐ ๓ ๒ ๑ ๑ ๑ ๑ ๒ =๒๑
๒	นายสุบิน ตินภูมิ	- ศ๒๑๑๐๑ - ลูกเสือ – เนตรนารี - กิจกรรม - โฮมรูม - จริยธรรม - PLC	ม.๑/๑-๑/๖ ม.๒/๖	๑๒ ๑ ๑ ๑ ๑ ๑ ๒ =๑๙
๓	นางสาวเพ็ญภา วงศ์ดียิ่ง	- ศ๒๒๑๐๑ - ศ๒๓๑๐๑ - ศ๒๓๑๒๐๑ - ลูกเสือ – เนตรนารี - กิจกรรม - แนะแนว - จริยธรรม - PLC	ม.๒/๑-๒/๖ ม.๖/๑-๖/๓ ม.๔/๓ ม.๑/๓	๑๒ ๓ ๒ ๑ ๑ ๑ ๑ ๒ =๒๓
๔	นายเกียรติภูมิ ตินภูมิ	- ศ๒๑๑๐๑ - ลูกเสือ – เนตรนารี - กิจกรรม - แนะแนว - จริยธรรม	ม.๔/๑-๔/๔ ม.๒/๖	๔

ที่	ชื่อครูผู้สอน	รหัสวิชา	ชั้น	รวม
		- PLC		
<b>กลุ่มสาระการเรียนรู้การงานอาชีพ</b>				
๑	นายณัฐเบสตร์ สุขเกษม	- ง๓๒๑๐๑ - ๓๒๒๐๑ - ลูกเสือ - เนตรนารี - กิจกรรม - แนะแนว - จริยธรรม - PLC	ม.๕/๑-๕/๕ ม.๕/๑-๕/๕  ม.๒/๔	๕ ๑๐ ๑ ๑ ๑ ๑ ๒ <b>=๒๑</b>
๒	นางสาวณิชา กัลยามงคล	- ง๒๐๒๑๔ - ง๓๐๒๐๑ - ง๓๐๒๒๖ - ลูกเสือ - เนตรนารี - กิจกรรม - โฮมรูม - จริยธรรม - PLC	ม.๒/๒-๒/๕ ม.๔/๔ ม.๕/๔-๕/๕  ม.๕/๔	๘ ๒ ๔ ๑ ๑ ๑ ๑ ๒ <b>=๒๐</b>
๓	นางสาวเอมิกา พลานนท์	- ง๒๐๒๒๗ - ง๓๐๒๒๕ - ง๓๓๑๐๒ - ง๓๐๒๐๘ - ลูกเสือ - เนตรนารี - กิจกรรม - โฮมรูม - จริยธรรม - PLC	ม.๔/๔ ม.๕/๔-๕/๕ ม.๖/๑-๖/๓ ม.๖/๓  ม.๖/๓	๔ ๔ ๖ ๒ ๑ ๑ ๑ ๑ ๒ <b>=๒๒</b>
<b>กลุ่มสาระการเรียนรู้ภาษาต่างประเทศ</b>				
๑	นางสาวอิสริยาภรณ์ ยี่ประชา	- ๒๒๓๑๐๑ - ๒๒๒๒๐๓ - ๒๒๑๒๐๑ - ลูกเสือ - เนตรนารี - กิจกรรม - โฮมรูม - จริยธรรม - PLC	ม.๓/๑-๓/๕ ม.๒/๑ ม.๑/๒/-๑/๕  ม.๓/๒	๑๕ ๑ ๔ ๑ ๑ ๑ ๑ ๒ <b>=๒๕</b>

กลุ่มสาระการเรียนรู้ภาษาต่างประเทศ

ที่	ชื่อครูผู้สอน	รหัสวิชา	ชั้น	รวม
๒	นางเนตรดาว นิลเพ็ชร	- อ๓๑๑๐๑ - อ๓๓๑๐๑ - อ๓๐๒๐๑ - ลูกเสือ - เนตรนารี - กิจกรรม - แนะแนว - จริยธรรม - PLC	ม.๔/๑-๔/๔ ม.๖/๑-๖/๓ ม.๔/๑-๔/๓  ม.๑/๒	๘ ๖ ๖ ๑ ๑ ๑ ๑ ๒  =๒๖
๓	นางวิภาวรรณ โชติสวัสดิ์	- อ๒๑๑๐๑ - อ๒๓๒๐๓ - ลูกเสือ - เนตรนารี - กิจกรรม - โฮมรูม - จริยธรรม - PLC	ม.๑/๑-๑/๖ ม.๓/๑  ม.๓/๔	๑๘ ๑ ๑ ๑ ๑ ๑ ๒  =๒๕
๔	นางอุษณี ผูกไม้ตรี	- อ๒๒๑๐๑ - ลูกเสือ - เนตรนารี - กิจกรรม - โฮมรูม - จริยธรรม - PLC	ม.๒/๑-๒/๖  ม.๓/๑	๑๘ ๑ ๑ ๑ ๑ ๒  =๒๔
๕	นางสาวชนิษฐา สิงห์พรม	- อ๒๑๒๐๓ - อ๒๒๒๐๑ - อ๓๒๑๐๑ - อ๓๓๒๐๑ - ลูกเสือ - เนตรนารี - กิจกรรม - แนะแนว - จริยธรรม - PLC	ม.๑/๑ ม.๒/๒-๒/๕ ม.๕/๑-๕/๕ ม.๖/๒  ม.๔/๔	๑ ๔ ๑๐ ๒ ๑ ๑ ๑ ๑ ๒  =๒๓

กลุ่มสาระการเรียนรู้ภาษาต่างประเทศ

ที่	ชื่อครูผู้สอน	รหัสวิชา	ชั้น	รวม
๖	นางสาวอัญชิษา ขจรเดชะวัฒนกุล	- จ๒๑๒๐๓ - จ๒๑๒๐๑ - จ๒๒๒๐๓ - จ๒๓๒๐๓ - จ๓๐๒๐๑ - จ๓๒๒๐๗ - จ๓๓๒๐๕ - ลูกเสือ – เนตรนารี - กิจกรรม - โฮมรูม - จริยธรรม - PLC	ม.๑/๑ ม.๑/๒-/๑/๕ ม.๒/๑ ม.๓/๑ ม.๔/๑-๔/๒ ม.๕/๓ ม.๖/๒ ม.๕/๒	๒ ๔ ๒ ๒ ๒ ๒ ๓ ๑ ๑ ๑ ๒ <b>=๒๒</b>
<b>กิจกรรมพัฒนาผู้เรียน</b>				
๑	นางอัปสร ศรีอรุณ	- แนะแนว - แนะแนว - แนะแนว - แนะแนว - กิจกรรม - โฮมรูม - จริยธรรม - PLC	ม.๓/๑-๓/๕ ม.๕/๑-๕/๕ ม.๖/๑-๖/๓ ม.๑/๑	๕ ๕ ๓ ๓ ๑ ๑ ๑ ๒ <b>=๒๒</b>



คำสั่งโรงเรียนเทพศิรินทร์ลาดหญ้า กาญจนบุรี

ที่ ๕๖ /๒๕๖๖

เรื่อง แต่งตั้งบุคลากรปฏิบัติหน้าที่ครูที่ปรึกษา ปีการศึกษา ๒๕๖๖

\*\*\*\*\*

เพื่อให้การดูแลนักเรียนในด้านต่างๆเกิดประสิทธิภาพ เกิดประโยชน์ต่อนักเรียนและผู้ปกครอง ประจำปีการศึกษา ๒๕๖๖ โรงเรียนเทพศิรินทร์ลาดหญ้า กาญจนบุรี จึงแต่งตั้งครูที่ปรึกษาแต่ละระดับชั้นดังนี้

**๑. คณะกรรมการอำนวยการ ประกอบด้วย**

๑. นางวิษุภณี	บุญทวี	ประธานกรรมการ
๒. นางวลีรัตน์	ศิริโรจน์ธัญโชค	รองประธานกรรมการ
๓. นายศวิวัฒน์	ทับทิม	กรรมการ
๔. นางอุษณี	ผูกไมตรี	กรรมการ
๕. นางรัชณี	เชื้อจันทน์	กรรมการ
๖. นางสาววรรณญากร	ฤทธิเดช	กรรมการ
๗. นายจรัญ	มูลจันทร์	กรรมการ
๘. นางพิชานันท์	จันทมัต	กรรมการและเลขานุการ

**มีหน้าที่** พิจารณาความเหมาะสมของการเป็นครูที่ปรึกษา กำกับ ติดตาม นิเทศ ให้คำปรึกษา อำนวยการทั่วไป เพื่อให้การปฏิบัติงานดำเนินไปด้วยความเรียบร้อย เหมาะสม

**๒. คณะกรรมการดำเนินการ ประกอบด้วย**

๑. นางพิชานันท์	จันทมัต	หัวหน้า
๒. นางสุรัชต์	รัตนชัย	กรรมการและเลขานุการ

**มีหน้าที่** กำกับ ติดตาม นิเทศ ให้คำปรึกษา ประสานงานต่างๆ ที่เกี่ยวข้อง เพื่อให้การปฏิบัติงานดำเนินไปด้วยความเรียบร้อย เหมาะสม

**๓. คณะกรรมการครูที่ปรึกษา ประกอบด้วย**

**๓.๑ ครูที่ปรึกษาระดับชั้นมัธยมศึกษาปีที่ ๑**

๑/๑	นางพิชานันท์	จันทมัต	นางจันทร์วดี	รักษ์อาจ
๑/๒	นายนพรัตน์	นิลเพชร	นางเนตรดาว	นิลเพชร
๑/๓	นางวาสนา	หนูขาว	นางเพ็ญภา	วงศ์ดียิ่ง
๑/๔	นางสาวณัฐธินีย์	เทียนทอง	นายโชคชัย	ช่างงา
๑/๕	นายศรัญญ	เพชรรัตน์	นางสาวจุฑากาญจน์	สิทธิการ
๑/๖	นางสมใจ	พูนนำเภา	นายศรายุทธ	ยิ้มใหญ่หลวง

๓.๒ ครูที่ปรึกษาระดับชั้นมัธยมศึกษาปีที่ ๒

๒/๑	นางสาวนริศรา	ดวงภูเมฆ	นางอัปสร	ศรีอรุณ
๒/๒	นายอุดมศักดิ์	ชาญเลิศ	นายสิทธิโชค	ภูลา
๒/๓	นางสาวสรยา	เมฆมังกร	นางสุพรรณิกา	คมสันต์
๒/๔	นางสาววรรณเลขา	กันเกตุ	นายนฤเบศร์	สุขเกษม
๒/๕	นายฐิติโชติ	ชูัญญา	นางสาวชนิษฐา	แป้นรอด
๒/๖	นายสุบิน	ดิณภูมิ	นายณัฐพล	เหมาเพชร

๓.๓ ครูที่ปรึกษาระดับชั้นมัธยมศึกษาปีที่ ๓

๓/๑	นางอุษณี	ผูกไมตรี	นางสาวเกดสิริ	เจียวพวง
๓/๒	นางสาวอิสริยาภรณ์	ยี่ประชา		
๓/๓	นางสาวสาลินี	สิทธิสาร	นายณัฐภัทร	ชูลาก
๓/๔	ว่าที่ร.ต.หญิงวราภรณ์	ปานดำรงค์	นางวิภาวรรณ	โชติสวัสดิ์
๓/๕	นายภิรมย์	น้อยผล	นางสาวธนาทิพ	ภูพันธ์

๓.๔ ครูที่ปรึกษาระดับชั้นมัธยมศึกษาปีที่ ๔

๔/๑	นางสาววรรณญากร	ฤทธิเดช	นางสาวสรिता	ดาบแก้ว
๔/๒	นายสุทธิพงษ์	โชติรมย์		
๔/๓	นางสาวณัฐกาญจน์	เข้มซ้อย		
๔/๔	นายจรัญ	มูลจันทร์	นางสาวชนิษฐา	สิงห์พรหม

๓.๕ ครูที่ปรึกษาระดับชั้นมัธยมศึกษาปีที่ ๕

๕/๑	นางสาวสุภาพร	ศรีพุทธา		
๕/๒	นางสาวสุภาวดี	จาวสุวรรณวงษ์		
๕/๓	นางสาวรังสิมา	คูหามงคล		
๕/๔	นางเงาแข	ด้วงศรี	นางสาวณิชชา	กัลยามงคล
๕/๕	นางพนาไพร	ศิริรัตน์		

๓.๖ ครูที่ปรึกษาระดับชั้นมัธยมศึกษาปีที่ ๖

๖/๑	นางรัชณี	เชื้อจันสา	นางสุรัชต์	รัตนชัย
๖/๒	นางสาวอัญชิฐา	ขจรเดชวัฒนกุล		
๖/๓	นางภาวินี	เพชรสุวรรณ	นางสาวเอมิกา	พลานนท์

มีหน้าที่

๑. ดูแลนักเรียนเข้าแถวทำกิจกรรมหน้าเสาธง

๒. แนะนำตักเตือน ควบคุมดูแลนักเรียนให้ปฏิบัติตามระเบียบข้อบังคับของโรงเรียน เช่น การแต่งกาย ทรงผม การทำความสะอาด การลา การขออนุญาตออกนอกบริเวณโรงเรียน ฯลฯ

๓. จัดบรรยากาศและสภาพแวดล้อมห้องเรียนให้สะอาดเรียบร้อย เอื้อต่อการเรียนรู้และดูแล การเข้าเขตพื้นที่รับผิดชอบให้มีความสะอาดเรียบร้อยทุกวัน

๔. ให้คำปรึกษา กำกับและติดตาม ออกเยี่ยมบ้านนักเรียนอย่างน้อยปีละ ๑ ครั้ง และประสานงานกับผู้ปกครองในด้านการเรียน ด้านความประพฤติ และด้านอื่น ๆ ที่จะเป็นปัญหาต่อนักเรียน/โรงเรียน วางแผนและแนวทางแก้ไขปัญหาการมาเรียนและการเข้าเรียนของนักเรียนอย่างสม่ำเสมอ

๕. ให้คำปรึกษาและรับฟังข้อคิดเห็นของนักเรียนเพื่อสร้างข้อปฏิบัติร่วมกัน

๖. อบรมตักเตือนข้อบกพร่องต่างๆ ของนักเรียนในช่วงเวลาโฮมรูม หรือตามโอกาสอันควร

๗. ให้ความร่วมมือกับครูประจำวิชา ครูแนะแนว ครูอื่นๆ เพื่อแก้ไขปัญหาพฤติกรรมของนักเรียนให้ดีขึ้น

๘. จัดทำเอกสารงานเอกสารประจำชั้นเรียนทุกประเภท (เช่น บันทึกละเอียด, สมุด ปพ.ต่างๆ ฯลฯ) ให้เป็นปัจจุบันเสนอต่อกลุ่มบริหารงานตามปฏิทินที่กำหนดทุกภาคเรียน

๙. ปฏิบัติหน้าที่อื่น ๆ ตามที่ได้รับมอบหมายขอให้ผู้ที่ได้รับแต่งตั้งและมอบหมายปฏิบัติหน้าที่อย่างเต็มความสามารถ แสวงหาแนวทางการมีส่วนร่วม

ขอให้ครูและบุคลากรทางการศึกษา ที่ได้รับการแต่งตั้ง ปฏิบัติหน้าที่อย่างเต็มความสามารถ เพื่อประโยชน์สูงสุดแก่นักเรียนและทางราชการ

ทั้งนี้ ตั้งแต่บัดนี้ เป็นต้นไป

สั่ง ณ วันที่ ๑ พฤษภาคม พ.ศ. ๒๕๖๖



(นางวิษณุณี บุญทวี)

ผู้อำนวยการโรงเรียนเทพศิรินทร์ลาดหญ้า กาญจนบุรี



## คณะกรรมการครูเวรประจำวัน

### วันจันทร์

๑. นายฐิติโชต	ชูธัญญะ	<b>หัวหน้าเวร</b>	
๒. นางเงาแข	ดวงศรี	๓. นางอัปสร	ศรีอรุณ
๔. นางสาวรังสิมา	คูหามงคล	๕. นางพนาไพร	ศิริรัตน์
๖. นายนฤเบศร์	สุขเกษม		

### วันอังคาร

๑. นางสาวสุภาวดี	จาวสุวรรณวงษ์	<b>หัวหน้าเวร</b>	
๒. นางสาวสุภาพร	ศรีพุทธา	๓. นางพิชานันท์	จันทมัต
๔. นางสุรัชต์	รัตนชัย	๕. นางจันทร์วดี	รักษ์อาจ
๖. นางอุษณี	ผูกไมตรี	๗. นางสุพรรณิกา	คมสันต์

### วันพุธ

๑. นายอุดมศักดิ์	ชาญเลิศ	<b>หัวหน้าเวร</b>	
๒. นางภาวิณี	เพชรสุวรรณ	๓. นางสาวสาลินี	สิทธิสาร
๔. นายสุทธิพงษ์	โชติธรรมย์	๕. นางวิภาวรรณ	โชติสวัสดิ์
๖. นายสุบิน	ติณภูมิ	๗. นายเกียรติภูมิ	ติณภูมิ

### วันพฤหัสบดี

๑. นายนพรัตน์	นิลเพชร	<b>หัวหน้าเวร</b>	
๒. นางเนตรดาว	นิลเพชร	๓. นางสาวสรยา	เมฆม้งกร
๔. นางสาวเกดสิริ	เจียวพ่วง	๕. นางสาวชนิษฐา	สิงห์พรหม
๖. นายภิรมย์	น้อยผล		

### วันศุกร์

๑. นางสมใจ	พูนนำภา	<b>หัวหน้าเวร</b>	
๒. นางรัชณี	เชื้อจันสา	๓. นางเพ็ญนภา	วงศ์तीयง
๔. นางสาวณิชชา	กัลยามงคล	๕. นางสาวธนาทิพ	ภูพันธ์
๖. นางสาวเอมิกา	พลานนท์	๗. นายณัฐภัทร	ชูลาก



คำสั่งโรงเรียนเทพศิรินทร์ลาดหญ้า กาญจนบุรี

ที่ ๗๐ / ๒๕๖๖

เรื่อง แต่งตั้งคณะกรรมการดำเนินงานกิจกรรมรณรงค์วันงดสูบบุหรี่โลก ๓๑ พฤษภาคม

.....

เพื่อให้การจัดกิจกรรมรณรงค์วันงดสูบบุหรี่โลก ซึ่งจะจัดขึ้นในวันพุธที่ ๓๑ พฤษภาคม พ.ศ. ๒๕๖๖ ดำเนินไปด้วยความเรียบร้อยตามวัตถุประสงค์จึงขอแต่งตั้งคณะกรรมการดำเนินงานกิจกรรมรณรงค์วันงดสูบบุหรี่โลก ดังนี้

**๑. คณะกรรมการอำนวยการ**

๑.๑ นางวิษุธานี	บุญทวี	ผู้อำนวยการ ประธานกรรมการ
๑.๒ นายยศวัฒน์	ทับทิม	รองผู้อำนวยการ รองประธานกรรมการ
๑.๓ นางวสิรัตน์	ศิโรรัตน์ธัญโชค	รองผู้อำนวยการ รองประธานกรรมการ
๑.๔ นางอุษณี	ผูกไมตรี	กรรมการ
๑.๕ นางพิชานันท์	จันทัด	กรรมการ
๑.๖ นางสาววรรณญากร	ฤทธิ์เดช	กรรมการ
๑.๗ นางรัชณี	เชื้อจันทา	กรรมการ
๑.๘ นายจรัญ	มูลจันทร์	กรรมการ
๑.๙ นางสมใจ	พูนนำเภา	กรรมการและเลขานุการ

หน้าที่ ให้คำปรึกษา แนะนำ กำกับดูแลเพื่อให้การดำเนินงานเป็นไปด้วยความเรียบร้อยและบรรลุตามวัตถุประสงค์

**๒. คณะกรรมการควบคุมดุริยางค์**

๒.๑ นายสุบิน	ดิณภูมิ	หัวหน้า
๒.๒ นางจันทร์วดี	รักษ์อาจ	กรรมการ
๒.๓ นางเพ็ญนภา	วงศ์ยิ่งดี	กรรมการ
๒.๔ นายเกียรติภูมิ	ดิณภูมิ	กรรมการและเลขานุการ

หน้าที่ ควบคุมดูแลวงดุริยางค์ และดูแลวงดุริยางค์ในการเข้าร่วมการเดินรณรงค์

**๓. คณะกรรมการประชาสัมพันธ์**

๓.๑ นายนพรัตน์	นิลเพชร	หัวหน้า
๓.๒ นางเนตรดาว	นิลเพชร	กรรมการ
๓.๓ นายจรัญ	มูลจันทร์	กรรมการ
๓.๔ นายณัฐภัทร	ชูลาภ	กรรมการ
๓.๕ คณะกรรมการนักเรียน		กรรมการ

๓.๖ นายภิรมย์                      น้อยผล                      กรรมการและเลขานุการ  
หน้าที่ ประชาสัมพันธ์ขบวนเดินรณรงค์

**๔. คณะกรรมการจัดขบวนเดินรณรงค์**

๔.๑	นางสาววรรณญากร	ฤทธิเดช	หัวหน้า
๔.๒	นางสาวสุภาพร	ศรีพุทธา	กรรมการ
๔.๓	นางพนาไพร	ศิริรัตน์	กรรมการ
๔.๔	นางสาวรังสิมา	คูหามงคล	กรรมการ
๔.๕	นายจรัญ	มูลจันทร์	กรรมการ
๔.๖	นางเงาแข	ดวงศรี	กรรมการ
๔.๗	นางสาวสรยา	เมฆมิ่งกร	กรรมการ
๔.๘	นางพิชานันท์	จันทมัต	กรรมการ
๔.๙	นางสาวเกิดสิริ	เจียวพวง	กรรมการ
๔.๑๐	นางสุพรรณิกา	คมสันต์	กรรมการ
๔.๑๑	นายอุดมศักดิ์	ชาญเลิศ	กรรมการ
๔.๑๒	นางสาวณัฐกาญจน์	แหล่มช้อย	กรรมการ
๔.๑๓	นายศรีบุญญ	เพชรรัตน์	กรรมการ
๔.๑๔	ว่าที่ ร.ต.หญิงวารารณ์	ปานดำรงค์	กรรมการ
๔.๑๕	นางภาวิณี	เพชรสุวรรณ	กรรมการ
๔.๑๖	นายณัฐพล	เหมาเพชร	กรรมการ
๔.๑๗	นายโชคชัย	ช่างงา	กรรมการ
๔.๑๘	นางจันทร์วดี	รักษ์อาจ	กรรมการ
๔.๑๙	นายสุบิน	ติณภูมิ	กรรมการ
๔.๒๐	นางเพ็ญนภา	วงศ์ดียิ่ง	กรรมการ
๔.๒๑	นางสาวณิชชา	กัลยามงคล	กรรมการ
๔.๒๒	นายณฤเบศร์	สุขเกษม	กรรมการ
๔.๒๓	นางอัปสร	ศรีอรุณ	กรรมการ
๔.๒๔	นางสาวสรिता	ดาบแก้ว	กรรมการ
๔.๒๕	นายฐิติโชค	ชูชัยญะ	กรรมการ
๔.๒๖	นางสุรัชต์	รัตนชัย	กรรมการ
๔.๒๗	นางสาวสุภาวดี	จาวสุวรรณวงษ์	กรรมการ
๔.๒๘	นางสาวอิสริยาภรณ์	ยีประชา	กรรมการ
๔.๒๙	นางวิภาวรรณ	โชติสวัสดิ์	กรรมการ

๔.๓๐ นางสาวสาลินี สิทธิสาร กรรมการและเลขานุการ  
หน้าที่ จัดรูปแบบขบวนเดินรณรงค์ กำกับดูแลความเรียบร้อยในการเดินรณรงค์  
หมายเหตุ คณะครูที่ร่วมขบวนให้แต่งกายสวมเสื้อสีขาว ๕๐ ปี ของโรงเรียน สวมกางเกงสุภาพ

**๕. คณะกรรมการจัดทำป้ายรณรงค์**

๕.๑ นายภิรมย์ น้อยผล		หัวหน้า
๕.๒ นายสิทธิโชค ภูลา		กรรมการ
๕.๓ นายสุทธิพงษ์ โชติธรรมย์		กรรมการ
๕.๔ นางสาววรัทยา ชีวภัทรกุล		กรรมการ
๕.๕ นางสาวธนาทิพ นาคประเสริฐ		กรรมการ
๕.๖ นางสาวเอมิกา พลานนท์		กรรมการ
๕.๗ นางสมใจ พูนนำเภา		กรรมการและเลขานุการ

หน้าที่ จัดทำป้ายรณรงค์สำหรับเดินขบวน

**๖. คณะกรรมการจัดทำเอกสารแผ่นพับ**

๖.๑ นายศรายุทธ ยิ้มใหญ่หลวง		หัวหน้า
๖.๒ นางสาวชนิษฐา แป้นรอด		กรรมการ
๖.๓ นางสาวณัฐฉิณี เตียนทอง		กรรมการ
๖.๔ นางสาวจุฑาทากาญจน์ สิทธิการ		กรรมการ
๖.๕ นางสาวกนกภรณ์ ด่านเจ้าแดง		กรรมการและเลขานุการ

หน้าที่ จัดทำเอกสารแผ่นพับเรื่องบุหรี เพื่อแจกให้แก่คนในชุมชนขณะเดินรณรงค์

**๗. คณะกรรมการตกแต่งแฟนซี ขบวนรณรงค์**

๗.๑ นางสาวนริศศา ดวงภูเมฆ		หัวหน้า
๗.๒ นางสาวณัฐฉิณี เตียนทอง		กรรมการ
๗.๓ นางสาวอัญชิษฐา ขจรเดชะวัฒนกุล		กรรมการ
๗.๔ นางวาสนา หนูขาว		กรรมการ
๗.๕ นักเรียนชุมนุม ห้องเรียนพยาบาล		กรรมการ
๗.๖ นางสาววรรณเลขา กิ่งเกตุ		กรรมการและเลขานุการ

หน้าที่ จัดทำแฟนซี รื้อขบวน

**๘. คณะกรรมการปฐมพยาบาล**

๘.๑ นางสมใจ พูนนำเภา		หัวหน้า
๘.๒ นักเรียนชุมนุม ห้องเรียนพยาบาล		กรรมการ
๘.๓ นางสาวกนกภรณ์ ด่านเจ้าแดง		กรรมการ
๘.๔ นางชฎานาฏ ยศทอน		กรรมการและเลขานุการ

หน้าที่ จัดเตรียมกระเป๋าและอุปกรณ์ปฐมพยาบาลเบื้องต้นสำหรับปฐมพยาบาลให้กับนักเรียนที่เจ็บป่วย

**๙. คณะกรรมการบันทึกภาพ**

- |                               |                     |
|-------------------------------|---------------------|
| ๙.๑ นางสาวรังสีมา คูหามงคล    | หัวหน้า             |
| ๙.๒ นางสาวสรिता ดาบแก้ว       | กรรมการ             |
| ๙.๓ นางสาวนริศศา ดวงภูเมฆ     | กรรมการ             |
| ๙.๔ นักเรียนชุมนุม DS NETWORK | กรรมการ             |
| ๙.๕ นางสาวพรณิกา คมสันต์      | กรรมการและเลขานุการ |

หน้าที่ บันทึกภาพตลอดการทำกิจกรรม

**๑๐. คณะกรรมการจัดทำแบบประเมินผล**

- |                                  |                     |
|----------------------------------|---------------------|
| ๑๐.๑ นางสาวสรยา เมฆมังกร         | หัวหน้า             |
| ๑๐.๒ นางสาวจุฑาทากาญจน์ สิทธิการ | กรรมการ             |
| ๑๐.๓ นางสาวชนิษฐา สิงห์พรม       | กรรมการ             |
| ๑๐.๔ นางสาวเกศศิริ เจี้ยวพ่วง    | กรรมการและเลขานุการ |

หน้าที่ จัดทำแบบประเมิน ทำการประเมินและสรุปผล

**๑๑. คณะกรรมการจัดอาหารว่างและเครื่องดื่ม**

- |                             |                     |
|-----------------------------|---------------------|
| ๑๑.๑ นางสาวสาลินี สิทธิสาร  | หัวหน้า             |
| ๑๑.๒ นางพรทิพย์ जानแก้ว     | กรรมการ             |
| ๑๑.๓ นางจิราพร บัวลอย       | กรรมการ             |
| ๑๑.๔ นางสาวกาญจนา ดอกกระถิน | กรรมการ             |
| ๑๑.๕ นางชฎานาฏ ยศทอน        | กรรมการและเลขานุการ |

หน้าที่ จัดเตรียมอาหารว่างและเครื่องดื่มสำหรับครูและนักเรียนที่ร่วมเดินรณรงค์

เพื่อให้เกิดประโยชน์และผลดีแก่โรงเรียนต่อไป

สั่ง ณ วันที่ ๒๙ พฤษภาคม พ.ศ. ๒๕๖๖



(นางวิษญาณี บุญทวี)

ผู้อำนวยการโรงเรียนเทพศิรินทร์ลาดหญ้า กาญจนบุรี

กำหนดการเดินทางเนื่องในวันงดสูบบุหรี่โลก  
วันพุธที่ ๓๑ พฤษภาคม ๒๕๖๖

- ๐๗.๔๕ น. นักเรียนเข้าแถวเคารพธงชาติ  
๐๘.๐๐ น. นักเรียนชั้น ม.๔ และนักเรียน ชุมนุมห้องเรียนพยาบาล ตั้งขบวนบริเวณหน้าแม่รำแพน  
๐๘.๓๐ น. ขบวนเริ่มเคลื่อนไปบริเวณหน้าศูนย์เด็กเล็กเทศบาลลาดหญ้า  
๐๘.๓๐-๐๙.๓๐ เดินทางรอบตลาดลาดหญ้าและกลับเข้าสู่โรงเรียน

หมายเหตุ การแต่งกาย

นักเรียนสวมเสื้อสีขาว ๕๐ ปี

คุณครูสวมเสื้อสีขาว ๕๐ ปี สวมกางเกงสุภาพ



คำสั่งโรงเรียนเทพศิรินทร์ลาดหญ้า กาญจนบุรี

ที่ ๙๔/ ๒๕๖๖

เรื่อง แต่งตั้งผู้รับผิดชอบนักเรียนทัศนศึกษานอกสถานศึกษา

ด้วยโรงเรียนเทพศิรินทร์ลาดหญ้า กาญจนบุรี ได้จัดโครงการพัฒนาคุณภาพงานกิจกรรมพัฒนาผู้เรียน (กิจกรรมทัศนศึกษา) โรงเรียนเทพศิรินทร์ลาดหญ้า กาญจนบุรีระดับชั้นมัธยมศึกษาปีที่ ๑-๖ กิจกรรมศึกษาแหล่งเรียนรู้ และภูมิปัญญาท้องถิ่น ดังนี้ ชั้นมัธยมศึกษาปีที่ ๑, ๓ สถานแสดงพันธุ์สัตว์น้ำบึงฉวากเฉลิมพระเกียรติ จังหวัดสุพรรณบุรี ชั้นมัธยมศึกษาปีที่ ๒, ๔ สวนสนุกดรีมเวิลด์ (Dream World) อำเภอรัญบุรี จังหวัดปทุมธานี ชั้นมัธยมศึกษาปีที่ ๕ พิพิธภัณฑ์สัตว์น้ำบางแสน, ศาลเจ้าหน้าจาชาทhailand จังหวัดชลบุรี และชั้นมัธยมศึกษาปีที่ ๖ วัดไชยวัฒนาราม, Sriyuthaya Lion Park จังหวัดพระนครศรีอยุธยา ในวันอังคารที่ ๒๕ กรกฎาคม ๒๕๖๖ เพื่อให้การควบคุมนักเรียนดำเนินการไปด้วยความปลอดภัยสำเร็จตามวัตถุประสงค์ของโครงการ จึงแต่งตั้งคณะกรรมการ ดังนี้

คณะกรรมการอำนวยการ

Table with 3 columns: No., Name, Position. Includes members like นางวิษุภาณี บุญทวี ประธานกรรมการ, นายยศวัฒน์ ทับทิม รองประธานกรรมการ, etc.

หน้าที่ ให้คำปรึกษา แนะนำ กำกับดูแล เพื่อให้การดำเนินงานเป็นไปด้วยความเรียบร้อย และบรรลุตามวัตถุประสงค์

๒. คณะกรรมการดำเนินงานติดต่อประสานงานและควบคุมนักเรียนชั้นมัธยมศึกษาปีที่ ๑

Table with 5 columns: No., Name, Position, Name, Position. Lists staff for grade 1 supervision like รถคันที่ ๑ นางพิชานันท์ จันทมัต, นางสาวกัญญาณี แซ่ตัน, etc.

หน้าที่ ๑. หัวหน้าระดับชั้น ติดต่อประสานงาน/ยืมเงินค่าใช้จ่าย ตลอดรายการ

๒. ครูที่ปรึกษา ควบคุมดูแลนักเรียนชั้นมัธยมศึกษาปีที่ ๑ ไปทัศนศึกษา ณ สถานแสดงพันธุ์สัตว์น้ำบึงฉวากเฉลิมพระเกียรติ จังหวัดสุพรรณบุรี

๓. คณะกรรมการดำเนินงานติดต่อประสานงานและควบคุมนักเรียนชั้นมัธยมศึกษาปีที่ ๒

Table with 5 columns: No., Name, Position, Name, Position. Lists staff for grade 2 supervision like รถคันที่ ๑ นางสาวนริศดา ดวงภูเมฆ, นางสาววรรณเลขา, etc.

รถคันที่ ๓	นางอุดมศักดิ์	ชาญเลิศ	นางสาวสรยา	เมฆมังกร
	นางสาวกิตติมา	หงส์เวียงจันทร์	นายสิทธิรินทร์	คอนหาร
รถคันที่ ๔	นางสาวขนิษฐา	แป้นรอด	นายณัฐพล	เหมาเพ็ชร
	นายเกียรติภูมิ	ติณภูมิ	นางสาวภัณฑิรา	แย้มรัมย์
	นางสาวอุยรา	ยูโซะ	นายจิรายุทธ	บัวเนตร

**หน้าที่** ๑. หัวหน้าระดับชั้น ติดต่อประสานงาน/ยืมเงินค่าใช้จ่าย ตลอดรายการ  
 ๒. ครูที่ปรึกษา ควบคุมดูแลนักเรียนชั้นมัธยมศึกษาปีที่ ๒ ไปทัศนศึกษา ณ สวนสนุกดรีมเวิลด์ (Dream World) อำเภอธัญบุรี จังหวัดปทุมธานี

**๔. คณะกรรมการดำเนินงานติดต่อประสานงานและควบคุมนักเรียนชั้นมัธยมศึกษาปีที่ ๓**

รถคันที่ ๑	นางอุษณี	ผูกไมตรี	นางสาวเกดสิริ	เจียวพ่วง
รถคันที่ ๒	นางสาวอิสริยาภรณ์	ยีประชา		
รถคันที่ ๓	นางสาวสาลินี	สิทธิสาร	นายณัฐภัทร	ชูลาก
รถคันที่ ๔	นางวิภาวรรณ	โชติสวัสดิ์	ว่าที่ร.ต.หญิงวราภรณ์	ปานดำรงค์
รถคันที่ ๕	นายภิรมย์	น้อยผล	นางสาวธนาทิพ	นาคประเสริฐ

**หน้าที่** ๑. หัวหน้าระดับชั้น ติดต่อประสานงาน/ยืมเงินค่าใช้จ่าย ตลอดรายการ  
 ๒. ครูที่ปรึกษา ควบคุมดูแลนักเรียนชั้นมัธยมศึกษาปีที่ ๓ ไปทัศนศึกษา ณ สถานแสดงพันธุ์สัตว์น้ำบึงฉวากเฉลิมพระเกียรติ จังหวัดสุพรรณบุรี

**๕. คณะกรรมการดำเนินงานติดต่อประสานงานและควบคุมนักเรียนชั้นมัธยมศึกษาปีที่ ๔**

รถคันที่ ๑	นางสาววรรณฎากร	ฤทธิเดช	นางสาวสรिता	ดาบแก้ว
รถคันที่ ๒	นายสุทธิพงษ์	โชติรัมย์	นางสาวณัฐกาญจน์	เข้มช้อย
รถคันที่ ๓	นายจรัญ	มูลจันทร์	นางสาวขนิษฐา	สิงห์พรม

**หน้าที่** ๑. หัวหน้าระดับชั้น ติดต่อประสานงาน/ยืมเงินค่าใช้จ่าย ตลอดรายการ  
 ๒. ครูที่ปรึกษา ควบคุมดูแลนักเรียนชั้นมัธยมศึกษาปีที่ ๔ ไปทัศนศึกษา ณ สวนสนุกดรีมเวิลด์ (Dream World) อำเภอธัญบุรี จังหวัดปทุมธานี

**๖. คณะกรรมการดำเนินงานติดต่อประสานงานและควบคุมนักเรียนชั้นมัธยมศึกษาปีที่ ๕**

รถคันที่ ๑	นางสาวสุภาพร	ศรีพุทธา	นางสาวปภาวรินทร์	แสงแก้ว
รถคันที่ ๒	นางสาวสุภาวดี	จาวสุวรรณวงษ์	นางสาวนิชชา	กัลยามงคล
รถคันที่ ๓	นางพนาไพร	ศิริรัตน์	นางสาวรังสิมา	คูหามงคล

**หน้าที่** ๑. หัวหน้าระดับชั้น ติดต่อประสานงาน/ยืมเงินค่าใช้จ่าย ตลอดรายการ  
 ๒. ครูที่ปรึกษา ควบคุมดูแลนักเรียนชั้นมัธยมศึกษาปีที่ ๕ ไปทัศนศึกษา ณ พิพิธภัณฑ์สัตว์น้ำบางแสน, ศาลเจ้าหน้าจาช่าไทจ้อ จังหวัดชลบุรี

**๗. คณะกรรมการดำเนินงานติดต่อประสานงานและควบคุมนักเรียนชั้นมัธยมศึกษาปีที่ ๖**

รถคันที่ ๑	นางรัชณี	เชื้อจันทา	นางสุรัชต์	รัตนชัย
รถคันที่ ๒	นางสาวอัญชิษฐา	ขจรเดชวัฒนกุล	นางสาวพิชญา	สายกระสุน
รถคันที่ ๓	นางภาวิณี	เพชรสุวรรณ	นางสาวเอมิกา	พลาพันธ์
	นายสมคิด	วีรศิลป์		

**หน้าที่** ๑. หัวหน้าระดับชั้น ติดต่อประสานงาน/ยืมเงินค่าใช้จ่าย ตลอดรายการ  
 ๒. ครูที่ปรึกษา ควบคุมดูแลนักเรียนชั้นมัธยมศึกษาปีที่ ๖ ไปทัศนศึกษา ณ วัดไชยวัฒนาราม, Sriyuthaya Lion Park จังหวัดพระนครศรีอยุธยา



ให้คณะกรรมการที่ได้รับการแต่งตั้งปฏิบัติหน้าที่ที่ได้รับมอบหมายให้เต็มความสามารถ เพื่อให้เกิดประโยชน์และเป็นผลดีแก่โรงเรียนต่อไป

ทั้งนี้ตั้งแต่บัดนี้ เป็นต้นไป

สั่ง ณ วันที่ ๒๔ เดือนกรกฎาคม พ.ศ. ๒๕๖๖



(นางวิษญาณี บุญทวี)

ผู้อำนวยการโรงเรียนเทพศิรินทร์ลาดหญ้า กาญจนบุรี



คำสั่งโรงเรียนเทพศิรินทร์ลาดหญ้า กาญจนบุรี  
ที่ ๕๔/ ๒๕๖๖

เรื่อง แต่งตั้งบุคลากรปฏิบัติหน้าที่จัดกิจกรรมปฐมนิเทศและเรียนรู้วัฒนธรรมเทพศิรินทร์  
นักเรียนชั้นมัธยมศึกษาปีที่ ๑ และ ๔ “สู่รั้วร่ำเพย” ประจำปีการศึกษา ๒๕๖๖

เพื่อให้การจัดกิจกรรมปฐมนิเทศและเรียนรู้วัฒนธรรมเทพศิรินทร์ นักเรียนชั้น ม.๑ และ ม.๔ “สู่รั้วร่ำเพย” ประจำปีการศึกษา ๒๕๖๖ ซึ่งทางโรงเรียนจัดขึ้นเพื่อเป็นการปฐมนิเทศ และเรียนรู้วัฒนธรรมเทพศิรินทร์ สำหรับนักเรียนชั้นมัธยมศึกษาปีที่ ๑ และชั้นมัธยมศึกษาปีที่ ๔ ประจำปีการศึกษา ๒๕๖๕ โดยกิจกรรมจัดขึ้นระหว่างวันที่ ๒ - ๓ พฤษภาคม พ.ศ.๒๕๖๖ เพื่อให้การดำเนินงานเป็นไปด้วยความเรียบร้อย จึงขอแต่งตั้งผู้ปฏิบัติหน้าที่ดังต่อไปนี้

๑. คณะกรรมการอำนวยการ

๑. นางวิษญาณี	บุญทวี	ประธานกรรมการ
๒. นางวลีรัตน์	ศิริรัตน์ธัญโชค	รองประธานกรรมการ
๓. นายยศวัฒน์	ทับทิม	รองประธานกรรมการ
๔. นางรัชณี	เชื้อจันสา	กรรมการ
๕. นางอุษณี	ผูกไมตรี	กรรมการ
๖. นางสาววรรณญากร	ฤทธิ์เดช	กรรมการ
๗. นายจรัญ	มูลจันทร์	กรรมการ
๘. นางพิชานันท์	จันทมัต	กรรมการ
๙. นางสาวนริศศา	ดวงภูเมฆ	กรรมการและเลขานุการ

หน้าที่ ให้คำปรึกษา แนะนำ กำกับดูแลเพื่อให้การดำเนินงานเป็นไปด้วยความเรียบร้อย

๒. คณะกรรมการดำเนินกิจกรรม

๑. นางสาววรรณญากร	ฤทธิ์เดช	ประธานกรรมการ
๒. นางสาวสรिता	ดาบแก้ว	กรรมการ
๓. นางสาวณัฐินี	เทียนทอง	กรรมการ
๔. นางสาวอัญชิษฐา	ขจรเดชวัฒนกุล	กรรมการ
๕. นางสาววรรณเลขา	กันเกิด	กรรมการ
๖. นางสาวอารีพร	เพ็ญน้อย	กรรมการ
๗. นางสาวนริศศา	ดวงภูเมฆ	กรรมการและเลขานุการ

หน้าที่ วางแผนการดำเนินการกิจกรรม

๓. คณะกรรมการฝ่ายอาคารสถานที่

๑. นางรัชณี	เชื้อจันสา	ประธานกรรมการ
๒. นางสาววรรณญากร	ฤทธิ์เดช	กรรมการ
๓. นายจรัญ	มูลจันทร์	กรรมการ
๔. นางสาวอัญชิษฐา	ขจรเดชวัฒนกุล	กรรมการ

๕. นางสาวณัฐฉิณี	เทียนทอง	กรรมการ
๖. นางสาววรรณเลขา	กันเกตุ	กรรมการ
๗. นางสาวอารีพร	เพ็ญน้อย	กรรมการ
๘. นางสาวณิชชา	กัลยามงคล	กรรมการ
๙. นางเพ็ญภา	วงศ์ดียิ่ง	กรรมการ
๑๐. นายนฤเบศร์	สุขเกษม	กรรมการ
๑๑. นางสาวนาทิพ	นาคประเสริฐ	กรรมการ
๑๒. นางสาวเอมิกา	พลานนท์	กรรมการ
๑๓. นายณัฐภัทร	ชูลาภ	กรรมการ
๑๔. คณะกรรมการบริหารนักเรียน		กรรมการ
๑๕. นางสาวนริศศา	ดวงภูเมฆ	กรรมการและเลขานุการ

**หน้าที่** ทำความสะอาดบริเวณห้องประชุม จัดเตรียมโต๊ะ เก้าอี้สำหรับแขกผู้มีเกียรติและคุณครู จัดสถานที่ รวมถึงเตรียมอุปกรณ์สำหรับดำเนินกิจกรรม

#### ๔. คณะกรรมการฝ่ายพิธีการ

๑. นางสาววรรณญากร	ฤทธิเดช	ประธานกรรมการ
๒. นางอุษณี	ผูกไมตรี	กรรมการ
๓. นางสาวอารีพร	เพ็ญน้อย	กรรมการ
๔. นางจันทรวดี	รักษอาจ	กรรมการ
๕. นักเรียนเก่าเทพศิรินทร์		กรรมการ
๖. นางสาวนริศศา	ดวงภูเมฆ	กรรมการและเลขานุการ

**หน้าที่** ดำเนินกิจกรรมตามกำหนดการ

#### ๕. คณะกรรมการฝ่ายจัดทำคู่มือการจัดกิจกรรม

๑. นางสาวนริศศา	ดวงภูเมฆ	ประธานกรรมการ
๒. นางสาวอัญชัชชา	ขจรเดชาวัฒนกุล	กรรมการ
๓. นางสาวณัฐฉิณี	เทียนทอง	กรรมการ
๔. นางสาวอารีพร	เพ็ญน้อย	กรรมการ
๕. นางสาววรรณเลขา	กันเกตุ	กรรมการ
๖. คณะกรรมการบริหารนักเรียน		กรรมการและเลขานุการ

**หน้าที่** จัดทำคู่มือแบบเล่มและแบบออนไลน์ (คิวอาร์โค้ด และลิงค์ของคู่มือ) เพื่อให้นักเรียนได้ศึกษาในวัน  
ปฐมนิเทศ

#### ๖. คณะกรรมการรับลงทะเบียน

๑. นางสาวอัญชัชชา	ขจรเดชาวัฒนกุล	ประธานกรรมการ
๒. นางสาวณัฐฉิณี	เทียนทอง	กรรมการ
๓. นางสาวอารีพร	เพ็ญน้อย	กรรมการ
๔. นางสาววรรณเลขา	กันเกตุ	กรรมการ
๕. คณะกรรมการบริหารนักเรียน		กรรมการ
๖. นางสาวนริศศา	ดวงภูเมฆ	กรรมการและเลขานุการ

**หน้าที่** ดูแลนักเรียนในการรับลงทะเบียนในวันที่ ๒ - ๓ พฤษภาคม ๒๕๖๖ ตั้งแต่เวลา ๐๗.๓๐ น.

### ๗. คณะกรรมการฝ่ายดูแลการจัดกิจกรรมของนักเรียน

๑. นางสาววรรณญากร	ฤทธิเดช	ประธานกรรมการ
๒. นางสาวสุภาพร	ศรีพุทธา	กรรมการ
๓. นางพิชานันท์	จันทมัต	กรรมการ
๔. ว่าที่ร้อยตรีหญิงวารารณ์	ปานดำรงค์	กรรมการ
๕. นางสาวเกดสิริ	เจียวพ่วง	กรรมการ
๖. นางวิภาวรรณ	โชติสวัสดิ์	กรรมการ
๗. นางสาวณัฐฉิณี	เทียนทอง	กรรมการ
๘. นายณัทภัทร	ชูลาภ	กรรมการ
๙. นายเกียรติภูมิ	ดิณภูมิ	กรรมการ
๑๐. นางสาวธนาทิพ	นาคประเสริฐ	กรรมการ
๑๑. นางสาวอัญชิษฐา	ขจรเดชวัฒน์กุล	กรรมการ
๑๒. นางสาวอารีพร	เพ็ญน้อย	กรรมการ
๑๓. นางสาววรรณเลขา	กันเกตุ	กรรมการ
๑๑. คณะกรรมการบริหารนักเรียน		กรรมการ
๑๒. นางสาวนริศศา	ดวงภูเมฆ	กรรมการและเลขานุการ

### ๘. คณะกรรมการพิธีกรบครูเพื่อขอเป็นศิษย์

๑. นางสาววรรณญากร	ฤทธิเดช	หัวหน้า	
๒. นางเงาแข	ดวงศรี	๓. นายฐิติโชติ	ชูธัญญา
๔. นายอุดมศักดิ์	ชาญเลิศ	๕. นางรัชณี	เชื้อจันท
๖. นางพิชานันท์	จันทมัต	๗. นางสาวสุภาพร	ศรีพุทธา
๘. นางสาวรัชต์	รัตนชัย	๙. นางสาววาสนา	หนูขาว
๑๐. นางพนาไพร	ศิริรัตน์	๑๑. นางสาวสมใจ	พูนนำภา
๑๒. นางสาวสุภาวดี	จาวสุวรรณวงษ์	๑๓. นางสาวประภาพร	ทะเลสา
๑๔. นายนพรัตน์	นิลเพชร	๑๕. นางสาวภาวิณี	เพชรสุวรรณ
๑๖. นายสุบิน	ดิณภูมิ	๑๗. ว่าที่ ร.ต.หญิงวารารณ์	ปานดำรงค์
๑๘. นายสิทธิโชค	ภูลา	๑๙. นางสาวสาลินี	สิทธิสาร
๒๐. นางสาวอิสริยาภรณ์	ยี่ประชา	๒๑. นายสุทธิพงษ์	โชติธรรมย์
๒๒. นางเนตรดาว	นิลเพชร	๒๓. นางวิภาวรรณ	โชติสวัสดิ์
๒๔. นางสาวชนิษฐา	สิงห์พรหม	๒๕. นางสาวสรยา	เมฆมังกร
๒๖. นางสาวเกดสิริ	เจียวพ่วง	๒๗. นางสาวรังสิมา	คูหามงคล
๒๘. นางจันทร์วดี	รักษ์อาจ	๒๙. นางเพ็ญญา	วงศ์ตียิ่ง
๓๐. นางอัปสร	ศรีอรุณ	๓๑. นางสาวณิชา	กัลยามงคล
๓๒. นายนฤเบศวร์	สุขเกษม	๓๓. นายภิรมย์	น้อยผล
๓๔. นางสาวพรณิกา	คมสันต์	๓๕. นางสาวธนาทิพ	นาคประเสริฐ
๓๖. นางสาวเอมิกา	พลานนท์		

**หน้าที่** ร่วมกิจกรรมในพิธีกรบครูเพื่อขอเป็นศิษย์

#### ๘. คณะกรรมการฝ่ายโสตทัศนศึกษา

- |                               |           |                     |
|-------------------------------|-----------|---------------------|
| ๑. นายจรัญ                    | มูลจันทร์ | ประธานกรรมการ       |
| ๒. นายณัฐภัทร                 | ชูลาภ     | กรรมการ             |
| ๓. นักเรียนชุมนุมสื่อสารมวลชน |           | กรรมการและเลขานุการ |

**หน้าที่** จัดเตรียมเครื่องเสียงและโปรเจคเตอร์ที่หอประชุม

#### ๙. คณะกรรมการฝ่ายบันทึกภาพ

- |                               |           |                     |
|-------------------------------|-----------|---------------------|
| ๑. นางสาวรังสิมา              | คูหามงคล  | ประธานกรรมการ       |
| ๒. นางสาวเกดสิริ              | เจียวพ่วง | กรรมการ             |
| ๓. นางสุพรรณิกา               | คมสันต์   | กรรมการ             |
| ๔. นักเรียนชุมนุมสื่อสารมวลชน |           | กรรมการและเลขานุการ |

**หน้าที่** บันทึกภาพการจัดกิจกรรมตลอดงาน

#### ๑๐. คณะกรรมการฝ่ายเครื่องดื่มและอาหารว่าง

- |                             |           |                     |
|-----------------------------|-----------|---------------------|
| 1. นางสาวสรยา               | เมฆมังกร  | ประธานกรรมการ       |
| 2. นางประภาพร               | ทะเลสี    | กรรมการ             |
| 3. นางสาวเกดสิริ            | เจียวพ่วง | กรรมการ             |
| 4. นางพรทิพย์               | จานแก้ว   | กรรมการ             |
| 5. นางจิราพร                | บัวลอย    | กรรมการ             |
| 6. นางสาวกาญจนา             | ดอกกะถิน  | กรรมการ             |
| 7. นางชฎานาฏ                | ยศทอน     | กรรมการ             |
| 8. คณะกรรมการบริหารนักเรียน |           | กรรมการและเลขานุการ |

**หน้าที่** จัดเตรียมเครื่องดื่มและอาหารว่างสำหรับคุณครู และแขกที่มาร่วมงาน จัดเตรียมอาหารว่างและเครื่องดื่มสำหรับนักเรียนที่มาร่วมกิจกรรม

#### ๑๑. คณะกรรมการประเมินผล

- |                   |                 |                     |
|-------------------|-----------------|---------------------|
| ๑. นางสาวนริศศา   | ดวงฤเมธ         | ประธานกรรมการ       |
| ๒. นางสาวอัญชิษฐา | ขจรเดชวัฒน์นกุล | กรรมการ             |
| ๓. นางสาวณัฐฉิณี  | เทียนทอง        | กรรมการและเลขานุการ |

**หน้าที่** จัดทำแบบประเมินความพึงพอใจในการจัดกิจกรรม สำหรับผู้เข้าร่วมกิจกรรมพร้อมทั้งสรุปรายงานผล

ทั้งนี้ให้คณะกรรมการที่ได้รับแต่งตั้งปฏิบัติหน้าที่อย่างเต็มความสามารถ เพื่อให้เกิดผลดีแก่โรงเรียนต่อไป

สั่ง ณ วันที่ ๑ พฤษภาคม พ.ศ.๒๕๖๖



(นางวิชญาณี บุญทวี)

ผู้อำนวยการโรงเรียนเทพศิรินทร์ลาดหญ้า กาญจนบุรี



**โครงการปฐมนิเทศและเรียนรู้วัฒนธรรมเทพศิรินทร์ “สู่...รั้วรำเพย”**  
**นักเรียนชั้นมัธยมศึกษาปีที่ ๑ และ นักเรียนใหม่ ปีการศึกษา ๒๕๖๖**  
**โรงเรียนเทพศิรินทร์ลาดหญ้า กาญจนบุรี**  
**ระหว่างวันที่ ๒ - ๓ พฤษภาคม พ.ศ.๒๕๖๖**

**วันอังคารที่ ๒ พฤษภาคม ๒๕๖๖**

๐๗:๓๐ น.- นักเรียนใหม่ลงทะเบียน

๐๘:๐๐ น.- นักเรียนใหม่ ทำพิธีเคารพธงชาติ (สนามบาสเกตบอล)

๐๘:๓๐ น.- สักการะหลวงพ่อลำไย

- สักการะแม่รำเพย

- นักเรียนใหม่เดินผ่านซุ้มกองธงเกียรติยศ พี่บวมเทพฯ รับน้อง แล้วเดินเข้าหอประชุม

๐๙:๓๐ น.- ผู้อำนวยการโรงเรียนกล่าวต้อนรับและให้โอวาท

๑๐:๐๐ น.- สันทนาการ ละลายพฤติกรรม กิจกรรมฐาน (เวียน ๙ ฐานๆละ ๒๐ นาที + เวียนฐาน ๕ นาที)

- เริ่มกิจกรรมฐานภาคเช้า (๓ ฐาน) ๑๐.๕๐-๑๑.๑๐ / ๑๑.๑๕-๑๑.๓๕ / ๑๑.๔๐-๑๒.๐๐

ฐาน ๑ คำต้องห้าม

ฐาน ๒ แผ่นดินนวมู

ฐาน ๓ ลำเสียงไข่มังกร

ฐาน ๔ ไข่คำลุนโซค

ฐาน ๕ คำล้นพัน

ฐาน ๖ จำฉันได้หรือเปล่า

ฐาน ๗ ลูกแม่รำเพยตัวจริง

ฐาน ๘ นี้คืออะไรเอ่ย

ฐาน ๙ ทายภาพพระราชา

๑๒:๐๐ น.- พักรับประทานอาหาร

๑๓:๐๐ น.- กิจกรรมฐานภาคบ่าย (ต่อ ๖ ฐาน)

๑๓.๐๐-๑๓.๒๐ / ๑๓.๒๕-๑๓.๔๕ / ๑๓.๕๐-๑๔.๑๐ /

๑๔.๑๕-๑๔.๓๕ / ๑๔.๔๐-๑๕.๐๐ / ๑๕.๐๕-๑๕.๓๐

๑๕:๓๐ น.- รวมในหอประชุมเพื่อมอบรางวัล และสรุปกิจกรรม

**วันพุธที่ ๓ พฤษภาคม ๒๕๖๖**

๐๗:๓๐ น.- นักเรียนใหม่ลงทะเบียน

๐๘:๐๐ น.- นักเรียนใหม่ ทำพิธีเคารพธงชาติ

๐๘:๓๐ น.- รำบายศรี

- ครูเก่า และพี่นักเรียนเก่าพบปะน้อง ๆ

๐๙:๓๐ น.- กิจกรรมสู่...รั้วรำเพย ประวัติความเป็นมาของโรงเรียน

- คลิปวิดีโอแนะนำสถานที่

- บทกลอนร้องประจำโรงเรียน (อโหสิกรรม)

๑๑:๓๐ น.- นักเรียน ม.๑ / ม.ต้น + ม.ปลายใหม่ ซ้อมพิธี (หอประชุม)

๑๒:๐๐ น.- พักรับประทานอาหาร

๑๓:๐๐ น.- คลิปวิดีโอแนะนำบุคลากร

- คนดีของแม่...รำเพย

๑๓:๔๕ น.- พิธีกราบครูเพื่อขอเป็นศิษย์

- คณะจารย์ทุกท่านพร้อมกัน บริเวณที่จัดเตรียมเก้าอี้ไว้ (ในหอประชุม)

- ผู้แทนร.กล่าวบูชาครู (กลอน บูชาครู) \*\*\*เพลงพระคุณที่สาม (เปิดวนหลายเที่ยว)

- นักเรียนใหม่ ทุกคน เดินแถวเข้ากราบครู (พูดว่า “คุณครูกรุณารับผม-หนูเป็นลูกศิษย์ด้วยครับ-ค่ะ)และมอบของบูชาครู (ของบูชาครูที่มีค่ามากที่สุด คือของที่มีรูปในหลวงและเก็บไว้ทำบุญวันครู) แล้วกลับมาที่นั่งที่เดิม
- คณะกรรมการนักเรียน กล่าวแสดงความยินดี พร้อมให้แนะนำ (กลอน ๓...บัดนี้)
- พิธีถวายสัตย์ปฏิญาณเป็นลูกแม่รำเพย
- พิธีตักน้ำพิพัฒน์สัตตยา
- รับพระราชทานประกาศคุณลักษณะลูกเทพศิรินทร์
  - ตัวแทนนร.ถือพานพุ่ม สักการะ ทั้งสองพระองค์ (นร.๒ คู่) (หรือพานมาลัยพวง ๒ พาน นร.๒ คน)
  - หัวหน้านร.ม.ต้น สั่ง “ลูกแม่รำเพย ทั้งหมด ตรง”
  - ตัวแทนนร.ถวายพานพุ่ม สักการะ ทั้งสองพระองค์
  - หัวหน้านร. กล่าว “ข้าพระพุทธเจ้า นักเรียนชั้นมัธยมศึกษาปีที่ ๑ และนักเรียนใหม่ ปีการศึกษา ๒๕๖๖ จะถวายสัตย์ปฏิญาณ ตักน้ำพิพัฒน์สัตตยา รับพระราชทานคุณลักษณะลูกเทพศิรินทร์และจะประพฤติปฏิบัติตามที่ได้อวยสัตย์ไว้ทุกประการ”
- หัวหน้านร. สั่ง “ลูกแม่รำเพยทุกคน เตรียมถวายบังคม”
- นร.อยู่ในท่าเตรียมถวายบังคม
- หัวหน้านร. สั่ง “ลูกแม่รำเพยทุกคน ถวายบังคม สมเด็จพระเทพศิรินทราบรมราชินี ปฏิบัติ”
- นร.ทำถวายบังคม พระสาทิสัญลักษณ์ สมเด็จพระเทพศิรินทราบรมราชินี (กราบถวายบังคม ๓ ครั้ง)
- หัวหน้านร. สั่ง “ลูกแม่รำเพยทุกคน ถวายบังคม พระบาทสมเด็จพระเจ้าอยู่หัว อานันทมหิดลฯ ปฏิบัติ”
- นร.ทำถวายบังคมพระบรมฉายาลักษณ์พระบาทสมเด็จพระเจ้าอยู่หัวอานันทมหิดลฯ(กราบถวายบังคม๓ครั้ง)
- หัวหน้านร.สั่ง “ลูกแม่รำเพยทุกคน ลูกขึ้น” “ทั้งหมด ตรง”
- “ลูกแม่รำเพยทุกคน กล่าวคำถวายสัตย์ปฏิญาณ...”
- นร.กล่าวคำถวายสัตย์ปฏิญาณ (ผู้แทนนร.กล่าวนำ)
- นร.เดินแถวเข้ารับพระราชทานประกาศคุณลักษณะลูกเทพศิรินทร์
- จากพระบรมฉายาลักษณ์พระเจ้าอยู่หัวอานันทมหิดล ฯ \*\*\*เพลง อิมฮุ่น และเพลงแม่อื่นๆ เปิดวง (นร.ชาย ถวายคำนับ เองาน แล้วรับ, นร.หญิง ถอนสายบัว เองาน แล้วรับ) แล้วกลับมาที่นั่งที่เดิม
- เมื่อ นร. เข้ารับทุกคนเรียบร้อยแล้ว
- หัวหน้านร.สั่ง “ลูกแม่รำเพยทุกคน ขับบทกลอนร้องสำหรับโรงเรียน ทั้งหมดตรง”
- นร.ม.๑ / ม.ต้น+ม.ปลายใหม่ ร่วมร้องเพลง “โอโหกุมาร”

๑๕:๓๐ น.- เสร็จพิธี



คำสั่งโรงเรียนเทพศิรินทร์ลาดหญ้า กาญจนบุรี

ที่ ๔๕/๒๕๖๕

เรื่อง แต่งตั้งคณะกรรมการเยี่ยมบ้านนักเรียน ปีการศึกษา ๒๕๖๖

.....

เพื่อให้การดูแลช่วยเหลือนักเรียน ดำเนินไปด้วยความเรียบร้อย มีประสิทธิภาพบังเกิดประสิทธิผลอย่างแท้จริงต่อนักเรียน และโรงเรียนสามารถทราบข้อเท็จจริงถึงสภาพความเป็นอยู่ของนักเรียน เพื่อให้การช่วยเหลือนักเรียนในด้านต่างๆได้อย่างเหมาะสม และเพื่อดูแลการเรียนของนักเรียน อาศัยอำนาจตามพระราชบัญญัติ ระเบียบบริหารราชการ กระทรวงศึกษาธิการ พ.ศ. ๒๕๔๙ มาตรา ๓๙ (๒) สถานศึกษาและส่วนราชการตามมาตรา ๓๔ (๒) มีอำนาจหน้าที่ตามที่กำหนดไว้ ให้เป็นไปตามหน้าที่ของส่วนราชการนั้น ๆ โดยให้มีผู้อำนวยการสถานศึกษาเป็นผู้บังคับบัญชาข้าราชการ จึงขอแต่งตั้งคณะกรรมการเยี่ยมบ้านนักเรียน ประจำปีการศึกษา ๒๕๖๕ ดังต่อไปนี้

**๑. คณะกรรมการอำนวยการ**

๑. นางวิษุภาณี	บุญทวี	ประธานกรรมการ
๒. นางวสิริรัตน์	ศิริโรจน์ธัญโชค	รองประธานกรรมการ
๓. นายยศวัฒน์	ทับทิม	รองประธานกรรมการ
๔. นางรัชณี	เชื้อจันทา	กรรมการ
๕. นางสาววรรณญากร	ฤทธิเดช	กรรมการ
๖. นางพิชานันท์	จันทัด	กรรมการ
๗. นายจรัญ	มูลจันทร์	กรรมการ
๘. นางอุษณี	ผูกไมตรี	กรรมการ
๙. นางสาวสรिता	ดาบแก้ว	กรรมการและเลขานุการ

**หน้าที่** ๑. วางแผนและกำหนดการดำเนินงาน ควบคุม กำกับ ดูแล ให้คำปรึกษา ช่วยแก้ไขปัญหา อุปสรรค ให้กับการเยี่ยมบ้านบรรลุล่วงวัตถุประสงค์

๒. ติดตามการดำเนินงานของการเยี่ยมบ้านให้เป็นไปด้วยความเรียบร้อย

**๒. คณะกรรมการดำเนินงานประสานงาน**

๑. นางสาววรรณญากร	ฤทธิเดช	ประธานกรรมการ
๒. นางสาวสรिता	ดาบแก้ว	
๓. นางสาวนริศดา	ดวงกมล	
๔. นางสาววรรณเลขา	กันเกตุ	
๕. นายศรายุทธ	ยิ้มใหญ่หลวง	
๖. นางสาวอัญชัชฎา	ขจรเดชวัฒนกุล	
๗. นางสาวณัฐฉิณี	เทียนทอง	

**หน้าที่** ๑. ดำเนินกิจกรรมเยี่ยมบ้านให้เป็นไปด้วยความเรียบร้อยและบรรลุล่วงวัตถุประสงค์

๒. ประสานกับคณะกรรมการและเจ้าหน้าที่ทุกฝ่ายเพื่อให้การดำเนินงานเป็นไปด้วยความเรียบร้อย

๓. จัดเตรียมเอกสารที่เกี่ยวข้องเพื่อสนับสนุนกิจกรรม

๔. ปฏิบัติหน้าที่อื่นๆ ตามที่ได้รับมอบหมาย



### ๓. คณะกรรมการเยี่ยมบ้าน

#### ครูที่ปรึกษาระดับชั้นมัธยมศึกษาปีที่ ๑

๑. นางจันทรวดี รักษ์อาจ
๒. นางพิชานันท์ จันทมัด
๓. นายนพรัตน์ นิลเพชร
๔. นางเนตรดาว นิลเพชร
๕. นางวาสนา หนูขาว
๖. นางสาวเพ็ญญา วิชัยสุทธิพันธ์
๗. นางสาวณัฐฉิณี เทียนทอง
๘. นายโชคชัย ช้างงา
๙. นายศรัญญู เพชรรัตน์
๑๐. นางสาวจุฑากาญจน์ สิทธิการ
๑๑. นางสมใจ พูนนำเภา
๑๒. นายศรายุทธ ยิ้มใหญ่หลวง

- ครูที่ปรึกษาชั้นมัธยมศึกษาปีที่ ๑/๑  
 ครูที่ปรึกษาชั้นมัธยมศึกษาปีที่ ๑/๑  
 ครูที่ปรึกษาชั้นมัธยมศึกษาปีที่ ๑/๒  
 ครูที่ปรึกษาชั้นมัธยมศึกษาปีที่ ๑/๒  
 ครูที่ปรึกษาชั้นมัธยมศึกษาปีที่ ๑/๓  
 ครูที่ปรึกษาชั้นมัธยมศึกษาปีที่ ๑/๓  
 ครูที่ปรึกษาชั้นมัธยมศึกษาปีที่ ๑/๓  
 ครูที่ปรึกษาชั้นมัธยมศึกษาปีที่ ๑/๔  
 ครูที่ปรึกษาชั้นมัธยมศึกษาปีที่ ๑/๔  
 ครูที่ปรึกษาชั้นมัธยมศึกษาปีที่ ๑/๕  
 ครูที่ปรึกษาชั้นมัธยมศึกษาปีที่ ๑/๕  
 ครูที่ปรึกษาชั้นมัธยมศึกษาปีที่ ๑/๖  
 ครูที่ปรึกษาชั้นมัธยมศึกษาปีที่ ๑/๖

#### ครูที่ปรึกษาระดับชั้นมัธยมศึกษาปีที่ ๒

๑. นางสาวนริศดา ดวงภูเมฆ
๒. นางอัปสร ศรีอรุณ
๓. นายสิทธิโชค ภูลา
๔. นายอุดมศักดิ์ ชาญเลิศ
๕. นางสาวสรยา เมฆมังกร
๖. นางสุพรรณนิการ์ คมสันต์
๗. นางสาววรรณเลขา กันเกตุ
๘. นายนฤเบศร์ สุขเกษม
๙. นายจิตติโชติ ชูธัญญะ
๑๐. นางสาวชนิษฐา แป้นรอด
๑๑. นายณัฐพล เหมมาเพชร
๑๒. นายสุบิน ตินภูมิ

- ครูที่ปรึกษาชั้นมัธยมศึกษาปีที่ ๒/๑  
 ครูที่ปรึกษาชั้นมัธยมศึกษาปีที่ ๒/๑  
 ครูที่ปรึกษาชั้นมัธยมศึกษาปีที่ ๒/๒  
 ครูที่ปรึกษาชั้นมัธยมศึกษาปีที่ ๒/๒  
 ครูที่ปรึกษาชั้นมัธยมศึกษาปีที่ ๒/๓  
 ครูที่ปรึกษาชั้นมัธยมศึกษาปีที่ ๒/๓  
 ครูที่ปรึกษาชั้นมัธยมศึกษาปีที่ ๒/๓  
 ครูที่ปรึกษาชั้นมัธยมศึกษาปีที่ ๒/๔  
 ครูที่ปรึกษาชั้นมัธยมศึกษาปีที่ ๒/๔  
 ครูที่ปรึกษาชั้นมัธยมศึกษาปีที่ ๒/๕  
 ครูที่ปรึกษาชั้นมัธยมศึกษาปีที่ ๒/๕  
 ครูที่ปรึกษาชั้นมัธยมศึกษาปีที่ ๒/๖  
 ครูที่ปรึกษาชั้นมัธยมศึกษาปีที่ ๒/๖

#### ครูที่ปรึกษาระดับชั้นมัธยมศึกษาปีที่ ๓

๑. นางอุษณี ผูกไมตรี
๒. นางสาวเกดสิริ เจียวพวง
๓. นางสาวอิสริยาภรณ์ ยี่ประชา
๔. นางสาวสาลินี สิทธิสาร
๕. นายณัฐภัทร ชูลาภ
๖. ว่าที่ร้อยตรีหญิงวารภรณ์ ปานดำรงค์
๗. นางวิภาวรรณ โชติสวัสดิ์
๘. นางสาวธนาทิพ ภูพันธ์
๙. นายภิรมย์ น้อยผล

- ครูที่ปรึกษาชั้นมัธยมศึกษาปีที่ ๓/๑  
 ครูที่ปรึกษาชั้นมัธยมศึกษาปีที่ ๓/๑  
 ครูที่ปรึกษาชั้นมัธยมศึกษาปีที่ ๓/๒  
 ครูที่ปรึกษาชั้นมัธยมศึกษาปีที่ ๓/๓  
 ครูที่ปรึกษาชั้นมัธยมศึกษาปีที่ ๓/๓  
 ครูที่ปรึกษาชั้นมัธยมศึกษาปีที่ ๓/๔  
 ครูที่ปรึกษาชั้นมัธยมศึกษาปีที่ ๓/๔  
 ครูที่ปรึกษาชั้นมัธยมศึกษาปีที่ ๓/๕  
 ครูที่ปรึกษาชั้นมัธยมศึกษาปีที่ ๓/๕

**ครูที่ปรึกษาระดับชั้นมัธยมศึกษาปีที่ ๔**

๑. นางสาวสรिता ดาบแก้ว
๒. นางสาววรรณญากร ฤทธิเดช
๓. นายสุทธิพงษ์ โชติรัมย์
๔. นางสาวณัฐกาญจน์ แซ่ม้อย
๕. นายจรัญ มุลจันทร์
๖. นางสาวชนิษฐา สิงห์พรม

- ครูที่ปรึกษาชั้นมัธยมศึกษาปีที่ ๔/๑  
 ครูที่ปรึกษาชั้นมัธยมศึกษาปีที่ ๔/๑  
 ครูที่ปรึกษาชั้นมัธยมศึกษาปีที่ ๔/๒  
 ครูที่ปรึกษาชั้นมัธยมศึกษาปีที่ ๔/๓  
 ครูที่ปรึกษาชั้นมัธยมศึกษาปีที่ ๔/๔  
 ครูที่ปรึกษาชั้นมัธยมศึกษาปีที่ ๔/๔

**ครูที่ปรึกษาระดับชั้นมัธยมศึกษาปีที่ ๕**

๑. นางสาวสุภาพร ศรีพุทธา
๒. นางสาวสุภาวดี จาวสุวรรณวงษ์
๓. นางสาวรังสีมา คูหามงคล
๔. นางเงาแซ่ ต้วงศรี
๕. นางสาวณิชา กัลยามงคล
๖. นางพนาไพร ศิริรัตน์

- ครูที่ปรึกษาชั้นมัธยมศึกษาปีที่ ๕/๑  
 ครูที่ปรึกษาชั้นมัธยมศึกษาปีที่ ๕/๒  
 ครูที่ปรึกษาชั้นมัธยมศึกษาปีที่ ๕/๓  
 ครูที่ปรึกษาชั้นมัธยมศึกษาปีที่ ๕/๔  
 ครูที่ปรึกษาชั้นมัธยมศึกษาปีที่ ๕/๔  
 ครูที่ปรึกษาชั้นมัธยมศึกษาปีที่ ๕/๕

**ครูที่ปรึกษาระดับชั้นมัธยมศึกษาปีที่ ๖**

๑. นางรัชณี เชื้อจันสา
๒. นางสุรัชต์ รัตนชัย
๓. นางสาวอัญชิษฐา ขจรเดชะวัฒนกุล
๔. นางภาวิณี เพชรสุวรรณ
๕. นางสาวเอมิกา พลานนท์

- ครูที่ปรึกษาชั้นมัธยมศึกษาปีที่ ๖/๑  
 ครูที่ปรึกษาชั้นมัธยมศึกษาปีที่ ๖/๑  
 ครูที่ปรึกษาชั้นมัธยมศึกษาปีที่ ๖/๒  
 ครูที่ปรึกษาชั้นมัธยมศึกษาปีที่ ๖/๓  
 ครูที่ปรึกษาชั้นมัธยมศึกษาปีที่ ๖/๓

- หน้าที่** ๑. ดำเนินการเยี่ยมบ้านนักเรียน โดยเริ่มเยี่ยมบ้านวันที่ ๑ พฤษภาคม – ๓๐ มิถุนายน พ.ศ. ๒๕๖๖  
 สํารวจข้อมูลเกี่ยวกับนักเรียน ด้านความประพฤติ ด้านการเรียน การดำรงชีวิตประจำวันของนักเรียน  
 รายได้/อาชีพของผู้ปกครองและสภาพความเป็นอยู่ ตามแบบบันทึกการเยี่ยมบ้านนักเรียน
๒. สรุปและรวบรวมข้อมูลการเยี่ยมบ้านนักเรียน วิเคราะห์ แยกข้อมูลแต่ละประเภท
  ๓. ส่งรายงานผลการดำเนินงานในการเยี่ยมบ้านนักเรียน **ภายในวันที่ ๓๑ กรกฎาคม พ.ศ. ๒๕๖๖**
  ๔. ปฏิบัติหน้าที่อื่นๆ ตามที่ได้รับมอบหมาย

**๔. คณะกรรมการฝ่ายการเงิน**

- |                           |                 |                     |
|---------------------------|-----------------|---------------------|
| ๑. นางวลีรัตน์            | ศิริรัตน์ธัญโชค | ประธานกรรมการ       |
| ๒. นางสาววรรณญากร ฤทธิเดช |                 | กรรมการ             |
| ๓. นางสาวสรिता ดาบแก้ว    |                 | กรรมการ             |
| ๔. นางสาวกาญจนา ดอกกะถิน  |                 | กรรมการ             |
| ๕. นางจิราพร บัวลอย       |                 | กรรมการและเลขานุการ |

- หน้าที่** เบิกจ่ายเงินและทำบัญชีรายจ่ายให้แก่คณะกรรมการดำเนินงานทุกฝ่ายและเสนอต่อโรงเรียนเมื่อเสร็จสิ้น  
 กิจกรรม

**๕. คณะกรรมการฝ่ายประเมินผล**

- |                            |                     |
|----------------------------|---------------------|
| ๑. นางสาวสรिता ดาบแก้ว     | ประธานกรรมการ       |
| ๒. นายศรายุทธ ยิ้มใหญ่หลวง | กรรมการ             |
| ๓. นางสาววรรณเลขา กันเกตุ  | กรรมการและเลขานุการ |

**หน้าที่** ๑. ประเมินผลการจัดกิจกรรมเยี่ยมบ้านนักเรียน

๒. รายงานผลต่อโรงเรียนเพื่อทราบและพิจารณาปรับปรุงแก้ไขในปีการศึกษาต่อไป

ขอให้บุคลากรที่ได้รับแต่งตั้งปฏิบัติหน้าที่ด้วยความรับผิดชอบ เสียสละทุ่มเท โดยคำนึงถึงประโยชน์สูงสุดที่จะเกิดกับนักเรียนและโรงเรียนสืบไป

สั่ง ณ วันที่ ๓๐ มีนาคม พ.ศ. ๒๕๖๖



(นางวิษุณี บุญทวี)

ผู้อำนวยการโรงเรียนเทพศิรินทร์ลาดหญ้า กาญจนบุรี



คำสั่งโรงเรียนเทพศิรินทร์ลาดหญ้า กาญจนบุรี  
ที่ ๙๓/๒๕๖๖

เรื่อง แต่งตั้งคณะกรรมการดำเนินงานระบบการดูแลช่วยเหลือนักเรียน ปีการศึกษา ๒๕๖๖

งานระบบการดูแลช่วยเหลือนักเรียนมีวิธีการดำเนินงานดูแลช่วยเหลือนักเรียนอย่างมีขั้นตอนและต่อเนื่อง โดยเฉพาะครูที่ปรึกษาซึ่งเป็นบุคลากรหลักในการดำเนินการส่งเสริม ดูแลช่วยเหลือนักเรียนในด้านต่างๆภายในโรงเรียนและประสานความร่วมมือกับผู้ปกครองและองค์กรภายนอก เพื่อให้การดำเนินงานระบบการดูแลช่วยเหลือนักเรียนของโรงเรียนเทพศิรินทร์ลาดหญ้า กาญจนบุรี เป็นไปด้วยความเรียบร้อยมีประสิทธิภาพและเกิดประสิทธิผล จึงแต่งตั้งผู้ปฏิบัติหน้าที่ดำเนินงานระบบการดูแลช่วยเหลือนักเรียน ปีการศึกษา ๒๕๖๖ ดังนี้

**๑. คณะกรรมการอำนวยการ**

๑. นางวิษัญญาณี บุญทวี	ประธานกรรมการ
๒. นางสาวศิริรัตนา สุภชัย	รองประธานกรรมการ
๓. นายศิววัฒน์ ทับทิม	รองประธานกรรมการ
๔. นางรัชณี เชื้อจันสา	กรรมการ
๕. นางสาววรรณญากร ฤทธิ์เดช	กรรมการ
๖. นางพิชานันท์ จันทมัต	กรรมการ
๗. นายจรัญ มุลจันทร์	กรรมการ
๘. นางอุษณี ผูกไม้ตรี	กรรมการ
๙. นางสาวสรिता ดาบแก้ว	กรรมการและเลขานุการ

- หน้าที่**
- กำหนดนโยบาย วัตถุประสงค์ในการดำเนินงานตามระบบดูแลช่วยเหลือนักเรียน
  - ให้คำปรึกษาในการจัดกิจกรรม ส่งเสริม ป้องกันและแก้ไขปัญหาของนักเรียน
  - นิเทศ กำกับ ติดตาม งานเยี่ยมบ้านนักเรียน การคัดกรองนักเรียนรายบุคคลตามระบบดูแลช่วยเหลือนักเรียน

**๒. คณะกรรมการดำเนินงานประสานงาน**

๑. นางสาววรรณญากร ฤทธิ์เดช	หัวหน้ากลุ่มบริหารกิจการนักเรียน	ประธานฯ
๒. นางสาวสรिता ดาบแก้ว	หัวหน้างานระบบการดูแลช่วยเหลือนักเรียน	รองประธานฯ
๓. นายนพรัตน์ นิลเพชร	หัวหน้าระดับชั้นมัธยมศึกษาปีที่ ๑	กรรมการ
๔. นางสาวนริศศา ดวงภูเมฆ	หัวหน้าระดับชั้นมัธยมศึกษาปีที่ ๒	กรรมการ
๕. นางสาวอิสริยาภรณ์ ยี่ประษา	หัวหน้าระดับชั้นมัธยมศึกษาปีที่ ๓	กรรมการ
๖. นางสาวชนิษฐา สิงห์พรม	หัวหน้าระดับชั้นมัธยมศึกษาปีที่ ๔	กรรมการ
๗. นางสาวรังสิมา คูหามงคล	หัวหน้าระดับชั้นมัธยมศึกษาปีที่ ๕	กรรมการ
๘. นางสาวอัญชิษฐา ขจรเดชวัฒนกุล	หัวหน้าระดับชั้นมัธยมศึกษาปีที่ ๖	กรรมการ
๙. นางสาวรังสิมา คูหามงคล	หัวหน้างานสารสนเทศโรงเรียน	กรรมการ
๑๐. นายสิทธิโชค ภูลา	หัวหน้างานแนะแนว	กรรมการ
๑๑. นางสมใจ พูนนำภา	หัวหน้างานส่งเสริมสุขภาพ	กรรมการ
๑๒. นายจรัญ มุลจันทร์	หัวหน้างานแผนงาน	กรรมการ

๑๓. นายศรายุทธ ยิ้มใหญ่หลวง งานระบบการดูแลช่วยเหลือนักเรียน กรรมการและเลขานุการ

๑๔. นางสาววรรณเลขา กันเกตุ งานระบบการดูแลช่วยเหลือนักเรียน กรรมการและเลขานุการ

### **หน้าที่**

๑. เป็นบุคลากรหลักในการดำเนินงานคัดกรองตามระบบการดูแลช่วยเหลือนักเรียน

๒. สรุปผลและรายงานผลการคัดกรองนักเรียนยากจน/ยากจนพิเศษ การคัดกรอง SDQ

และเยี่ยมบ้านนักเรียนปีการศึกษา ๒๕๖๖

๓. ประสานงานระหว่างคณะกรรมการอำนวยการ คณะกรรมการดำเนินงานและหน่วยงานอื่นๆ

๔. นิเทศ ติดตาม ประเมินผล สรุปและรายงานผลให้ผู้เกี่ยวข้องทราบ

### **๓. คณะกรรมการดำเนินการ**

#### **ครูที่ปรึกษาระดับชั้นมัธยมศึกษาปีที่ ๑**

๑. นางจันทรวดี รักข์อาจ

๒. นางพิชานันท์ จันทมัต

๓. นายนพรัตน์ นิลเพชร

๔. นางเนตรดาว นิลเพชร

๕. นางวาสนา หนูขาว

๖. นางสาวเพ็ญนภา วิชัยสุทธิพันธ์ุ์

๗. นางสาวณัฐฉิณีเย์ เทียนทอง

๘. นายโชคชัย ช้างงา

๙. นายศรีบุญ เพชรรัตน์

๑๐. นางสาวจุฑาทากัญจน์ สีทธิการ

๑๑. นางสมใจ พูนนำเภา

๑๒. นายศรายุทธ ยิ้มใหญ่หลวง

ครูที่ปรึกษาชั้นมัธยมศึกษาปีที่ ๑/๑

ครูที่ปรึกษาชั้นมัธยมศึกษาปีที่ ๑/๑

ครูที่ปรึกษาชั้นมัธยมศึกษาปีที่ ๑/๒

ครูที่ปรึกษาชั้นมัธยมศึกษาปีที่ ๑/๒

ครูที่ปรึกษาชั้นมัธยมศึกษาปีที่ ๑/๓

ครูที่ปรึกษาชั้นมัธยมศึกษาปีที่ ๑/๓

ครูที่ปรึกษาชั้นมัธยมศึกษาปีที่ ๑/๔

ครูที่ปรึกษาชั้นมัธยมศึกษาปีที่ ๑/๔

ครูที่ปรึกษาชั้นมัธยมศึกษาปีที่ ๑/๕

ครูที่ปรึกษาชั้นมัธยมศึกษาปีที่ ๑/๕

ครูที่ปรึกษาชั้นมัธยมศึกษาปีที่ ๑/๖

ครูที่ปรึกษาชั้นมัธยมศึกษาปีที่ ๑/๖

#### **ครูที่ปรึกษาระดับชั้นมัธยมศึกษาปีที่ ๒**

๑. นางสาวนริศศา ดวงภูเมฆ

๒. นางอัปสร ศรีอรุณ

๓. นายสิทธิโชค ภูลา

๔. นายอุดมศักดิ์ ชาญเลิศ

๕. นางสาวสรยา เมฆมังกร

๖. นางสุพรรณิการ์ คมสันต์

๗. นางสาววรรณเลขา กันเกตุ

๘. นายนฤเบศวรร์ สุขเกษม

๙. นายฐิติโชต ชูชัยภูงะ

๑๐. นางสาวชนิษฐา แป้นรอด

๑๑. นายณัฐพล เหมมาเพชร

๑๒. นายสุบิน ตินณภูมิ

ครูที่ปรึกษาชั้นมัธยมศึกษาปีที่ ๒/๑

ครูที่ปรึกษาชั้นมัธยมศึกษาปีที่ ๒/๑

ครูที่ปรึกษาชั้นมัธยมศึกษาปีที่ ๒/๒

ครูที่ปรึกษาชั้นมัธยมศึกษาปีที่ ๒/๒

ครูที่ปรึกษาชั้นมัธยมศึกษาปีที่ ๒/๓

ครูที่ปรึกษาชั้นมัธยมศึกษาปีที่ ๒/๓

ครูที่ปรึกษาชั้นมัธยมศึกษาปีที่ ๒/๔

ครูที่ปรึกษาชั้นมัธยมศึกษาปีที่ ๒/๔

ครูที่ปรึกษาชั้นมัธยมศึกษาปีที่ ๒/๕

ครูที่ปรึกษาชั้นมัธยมศึกษาปีที่ ๒/๕

ครูที่ปรึกษาชั้นมัธยมศึกษาปีที่ ๒/๖

ครูที่ปรึกษาชั้นมัธยมศึกษาปีที่ ๒/๖

#### **ครูที่ปรึกษาระดับชั้นมัธยมศึกษาปีที่ ๓**

๑. นางอุษณี ผูกไม้ตรี

๒. นางสาวเกดสิริ เจียวพ่วง

๓. นางสาวอิสริยาภรณ์ ยี่ประชา

๔. นางสาวสาธิตี สิทธิสาร

๕. นายณัฐภัทร ชูลาภ

ครูที่ปรึกษาชั้นมัธยมศึกษาปีที่ ๓/๑

ครูที่ปรึกษาชั้นมัธยมศึกษาปีที่ ๓/๑

ครูที่ปรึกษาชั้นมัธยมศึกษาปีที่ ๓/๒

ครูที่ปรึกษาชั้นมัธยมศึกษาปีที่ ๓/๓

ครูที่ปรึกษาชั้นมัธยมศึกษาปีที่ ๓/๓

- |                                       |                                     |
|---------------------------------------|-------------------------------------|
| ๖. ว่าที่ร้อยตรีหญิงวราภรณ์ ปานดำรงค์ | ครูที่ปรึกษาชั้นมัธยมศึกษาปีที่ ๓/๔ |
| ๗. นางวิภาวรรณ โชติสวัสดิ์            | ครูที่ปรึกษาชั้นมัธยมศึกษาปีที่ ๓/๔ |
| ๘. นางสาวนาทิพ ภูพันธ์                | ครูที่ปรึกษาชั้นมัธยมศึกษาปีที่ ๓/๕ |
| ๙. นายภิรมย์ น้อยผล                   | ครูที่ปรึกษาชั้นมัธยมศึกษาปีที่ ๓/๕ |

#### ครูที่ปรึกษาระดับชั้นมัธยมศึกษาปีที่ ๔

- |                             |                                     |
|-----------------------------|-------------------------------------|
| ๑. นางสาวสรिता ดาบแก้ว      | ครูที่ปรึกษาชั้นมัธยมศึกษาปีที่ ๔/๑ |
| ๒. นางสาววรรณญากร ฤทธิเดช   | ครูที่ปรึกษาชั้นมัธยมศึกษาปีที่ ๔/๑ |
| ๓. นายสุทธิพงษ์ โชติรัมย์   | ครูที่ปรึกษาชั้นมัธยมศึกษาปีที่ ๔/๒ |
| ๔. นางสาวณัฐกาญจน์ แซ่มช้อย | ครูที่ปรึกษาชั้นมัธยมศึกษาปีที่ ๔/๓ |
| ๕. นายจรรย์ มุลจันทร์       | ครูที่ปรึกษาชั้นมัธยมศึกษาปีที่ ๔/๔ |
| ๖. นางสาวณิชชฎา สิงห์พรม    | ครูที่ปรึกษาชั้นมัธยมศึกษาปีที่ ๔/๔ |

#### ครูที่ปรึกษาระดับชั้นมัธยมศึกษาปีที่ ๕

- |                                |                                     |
|--------------------------------|-------------------------------------|
| ๑. นางสาวสุภาพร ศรีพุทธา       | ครูที่ปรึกษาชั้นมัธยมศึกษาปีที่ ๕/๑ |
| ๒. นางสาวสุภาวดี จาวสุวรรณวงษ์ | ครูที่ปรึกษาชั้นมัธยมศึกษาปีที่ ๕/๒ |
| ๓. นางสาวรังสิมา คูหามงคล      | ครูที่ปรึกษาชั้นมัธยมศึกษาปีที่ ๕/๓ |
| ๔. นางเงาแซ ด้วงศรี            | ครูที่ปรึกษาชั้นมัธยมศึกษาปีที่ ๕/๔ |
| ๕. นางสาวณิชชา กัลยามงคล       | ครูที่ปรึกษาชั้นมัธยมศึกษาปีที่ ๕/๔ |
| ๖. นางพนาไพร ศิริรัตน์         | ครูที่ปรึกษาชั้นมัธยมศึกษาปีที่ ๕/๕ |

#### ครูที่ปรึกษาระดับชั้นมัธยมศึกษาปีที่ ๖

- |                                  |                                     |
|----------------------------------|-------------------------------------|
| ๑. นางรัชณี เชื้อจันสา           | ครูที่ปรึกษาชั้นมัธยมศึกษาปีที่ ๖/๑ |
| ๒. นางสุรัชต์ รัตนชัย            | ครูที่ปรึกษาชั้นมัธยมศึกษาปีที่ ๖/๑ |
| ๓. นางสาวอัญชัชฎา ขจรเดชะวัฒนกุล | ครูที่ปรึกษาชั้นมัธยมศึกษาปีที่ ๖/๒ |
| ๔. นางภาวิณี เพชรสุวรรณ          | ครูที่ปรึกษาชั้นมัธยมศึกษาปีที่ ๖/๓ |
| ๕. นางสาวเอมิกา พลานนท์          | ครูที่ปรึกษาชั้นมัธยมศึกษาปีที่ ๖/๓ |

- หน้าที่**
๑. ดำเนินการจัดทำสารสนเทศนักเรียนในที่ปรึกษาให้ครบถ้วนและเป็นปัจจุบัน
  ๒. ดำเนินการเยี่ยมบ้านและคัดกรองนักเรียนรายบุคคล มีการดูแลช่วยเหลือ ส่งเสริม ป้องกัน แก้ไขและส่งต่อตามกรณี
  ๓. ควบคุม ดูแล อบรมสั่งสอนและกำกับติดตามให้นักเรียนมีระเบียบวินัย ปฏิบัติตนตามกฎระเบียบ ข้อบังคับของโรงเรียนและสังคมโดยรวม
  ๔. จัดกิจกรรมโฮมรูม อบรม แนะนำ ดูแลเอาใจใส่ให้นักเรียนมีความประพฤติที่ดี แต่งกายถูกระเบียบ มีความรับผิดชอบด้านการเรียน ความประพฤติ คุณลักษณะอันพึงประสงค์ รวมถึงการให้คำปรึกษาด้านการเรียน ปัญหาส่วนตัว ส่งเสริมด้านความสามารถ สุขภาพ ครอบครั้ว สัมพันธภาพ และมีทักษะการดำรงชีวิตที่เหมาะสม
  ๕. ประสานงานกับผู้ปกครอง ชุมชนเพื่อให้เกิดความร่วมมือในการดูแลช่วยเหลือนักเรียนอย่างมีประสิทธิภาพ สร้างขวัญและกำลังใจให้กับนักเรียน และสร้างความเข้าใจอันดีกับผู้ปกครองและชุมชน
  ๖. เก็บรวบรวมและบันทึกหลักฐานการปฏิบัติงานตามระบบการดูแลช่วยเหลือนักเรียน สรุปและรายงานผลให้ ผู้บริหารและผู้เกี่ยวข้องทราบ
  ๗. ดำเนินการบันทึกข้อมูลคัดกรองนักเรียนในโปรแกรมคัดกรองหรือเครื่องมือที่ทางโรงเรียน กำหนดให้ใช้ปฏิบัติงาน รวบรวมผล วิเคราะห์ข้อมูล และรายงานผลอย่างเป็นระบบ ทั้งภายในหน่วยงานและหน่วยงานต้นสังกัดต่อไป

ขอให้บุคลากรที่ได้รับแต่งตั้งปฏิบัติหน้าที่ด้วยความรับผิดชอบ เสียสละทุ่มเท โดยคำนึงถึงประโยชน์สูงสุดที่จะเกิดกับนักเรียนและโรงเรียนสืบไป ทั้งนี้ตั้งแต่วันที่ ๒๔ กรกฎาคม พ.ศ. ๒๕๖๖ เป็นต้นไป

สั่ง ณ วันที่ ๒๔ กรกฎาคม พ.ศ. ๒๕๖๖



(นางวิษญาติ บุญทวี)

ผู้อำนวยการโรงเรียนเทพศิรินทร์ลาดหญ้า กาญจนบุรี



คำสั่งโรงเรียนเทพศิรินทร์ลาดหญ้า กาญจนบุรี  
ที่ ๗๗/๒๕๖๖

เรื่อง แต่งตั้งคณะกรรมการดำเนินการวันทบทวนคำปฏิญาณและสวนสนาม เนื่องในวันคล้ายวันสถาปนา  
คณะลูกเสือแห่งชาติ ๑ กรกฎาคม ๒๕๖๖

\*\*\*\*\*

ด้วยกองลูกเสือโรงเรียนเทพศิรินทร์ลาดหญ้า กาญจนบุรี ได้กำหนดจัดพิธีทบทวนคำปฏิญาณและสวนสนาม เนื่องในวันคล้ายวันสถาปนาคณะลูกเสือแห่งชาติ ประจำปี ๒๕๖๖ ในวันพุธที่ ๒๘ มิถุนายน ๒๕๖๖ เพื่อให้พิธีเป็นไปด้วยความเรียบร้อย จึงแต่งตั้งคณะกรรมการปฏิบัติหน้าที่ ดังนี้

**๑. คณะกรรมการอำนวยการ**

๑. นางวิษุภณี	บุญทวี	ประธานกรรมการ
๒. นางวลีรัตน์	ศิริรัตน์ธัญโชค	รองประธานกรรมการ
๓. นายยศวัฒน์	ทับทิม	กรรมการ
๔. นางรัชณี	เชื้อจันทา	กรรมการ
๕. นางสาววรรณญากร	ฤทธิเดช	กรรมการ
๖. นางอุษณี	ผูกไมตรี	กรรมการ
๗. นางพิชานันท์	จันทมัต	กรรมการ
๘. นายจรัญ	มูลจันทร์	กรรมการ
๙. นางสาวสุภาพร	ศรีพุทธา	กรรมการและเลขานุการ

หน้าที่ ให้นำให้คำปรึกษา ตลอดจนดำเนินการแก้ไขปัญหาต่าง ๆ ที่เกิดขึ้น

**๒. คณะกรรมการดำเนินงาน**

นางสาวสุภาพร	ศรีพุทธา		
นายอุดมศักดิ์	ชาญเลิศ	นายภิรมย์	น้อยผล
นายจรัญ	มูลจันทร์	นายจิติโชติ	ชูธัญญา
นางจันทร์วดี	รักษอาจ	นางพิชานันท์	จันทมัต
นางสาวสุภาวดี	จาวสุวรรณวงษ์		

หน้าที่ เตรียมอุปกรณ์ที่ใช้ในงาน พิธีการและลำดับขั้นตอนต่าง ๆ

**๓. คณะกรรมการสวนสนามและดูแลนักเรียน**

ผู้บังคับบัญชาลูกเสือ-เนตรนารีรุ่นใหญ่ กลุ่ม ๓ หลักสูตรลูกเสือโลก ระดับชั้นมัธยมศึกษาปีที่ ๑ ปีการศึกษา ๒๕๖๖

ผู้กำกับกลุ่ม	นางสาวสุภาพร ศรีพุทธา
รองผู้กำกับกลุ่ม	ว่าที่ร้อยตรีหญิงวราภรณ์ ปานดำรงค์
รองผู้กำกับกลุ่ม	นางจันทร์วดี รักษาอาจ



### กองที่ ๑

- |                                       |                       |
|---------------------------------------|-----------------------|
| ๑. นายจรูญ มูลจันทร์                  | ผู้กำกับกองลูกเสือ    |
| ๒. นางรัชณี เชื้อจันสา                | รองผู้กำกับกองลูกเสือ |
| ๓. ว่าที่ร้อยตรีหญิงวราภรณ์ ปานดำรงค์ | รองผู้กำกับกองลูกเสือ |
| ๔. นายภิรมย์ น้อยผล                   | รองผู้กำกับกองลูกเสือ |
| ๕. นายนฤเบศวร์ สุขเกษม                | รองผู้กำกับกองลูกเสือ |
| ๖. นายโชคชัย ช้างงา                   | รองผู้กำกับกองลูกเสือ |
| ๗. นายณัฐภัทร ชูลาภ                   | รองผู้กำกับกองลูกเสือ |
| ๘. นายคัมภีร์ พุทธบูรณ์               | รองผู้กำกับกองลูกเสือ |

### กองที่ ๒

- |                           |                       |
|---------------------------|-----------------------|
| ๑. นางสุรัชต์ รัตนชัย     | ผู้กำกับกองลูกเสือ    |
| ๒. นางอุษณี ผูกไม้ตรี     | รองผู้กำกับกองลูกเสือ |
| ๓. นางสาวนริศศา ดวงภูเมฆ  | รองผู้กำกับกองลูกเสือ |
| ๔. นางสาววรรณเลขา กันเกตุ | รองผู้กำกับกองลูกเสือ |
| ๕. นางสาวพิชญา สายกระสุน  | รองผู้กำกับกองลูกเสือ |
| ๖. นางสาวชุตติกาญจน์ ยาดี | รองผู้กำกับกองลูกเสือ |

### กองที่ ๓

- |                                |                       |
|--------------------------------|-----------------------|
| ๑. นางพิชานันท์ จันทมัต        | ผู้กำกับกองลูกเสือ    |
| ๒. นางสาวสุภาวดี จาวสุวรรณวงษ์ | รองผู้กำกับกองลูกเสือ |
| ๓. นางจันทร์วดี รักษ์อาจ       | รองผู้กำกับกองลูกเสือ |
| ๔. นางสาวสรिता ดาบแก้ว         | รองผู้กำกับกองลูกเสือ |
| ๕. นางสาวกัญญาณี แซ่ตัน        | รองผู้กำกับกองลูกเสือ |

### กองที่ ๔

- |                                  |                       |
|----------------------------------|-----------------------|
| ๑. นางสาวธนาทิพ นาคประเสริฐ      | ผู้กำกับกองลูกเสือ    |
| ๒. นางสาววรรณญากร ฤทธิ์เดช       | รองผู้กำกับกองลูกเสือ |
| ๓. นางสาวอัญชิษฐา ขจรเดชะวัฒนกุล | รองผู้กำกับกองลูกเสือ |
| ๔. นางสาวสุภาพร ศรีพุทธธา        | รองผู้กำกับกองลูกเสือ |
| ๕. นางสุพรรณนิภา คมสันต์         | รองผู้กำกับกองลูกเสือ |
| ๖. นางสาวปภาวรินทร์ แสงแก้ว      | รองผู้กำกับกองลูกเสือ |

ผู้บังคับบัญชาลูกเสือ-เนตรนารีรุ่นใหญ่ กลุ่ม ๓ หลักสูตรลูกเสือชั้นพิเศษ ระดับชั้นมัธยมศึกษาปีที่ ๒  
ปีการศึกษา ๒๕๖๖

ผู้กำกับกลุ่ม นายอุดมศักดิ์ ชาญเลิศ  
รองผู้กำกับกลุ่ม นางสมใจ พูนนำเถา  
รองผู้กำกับกลุ่ม นายนพรัตน์ นิลเพชร

### กองที่ ๑

- |                          |                       |
|--------------------------|-----------------------|
| ๑. นายอุดมศักดิ์ ชาญเลิศ | ผู้กำกับกองลูกเสือ    |
| ๒. นางเพ็ญนภา วงศ์ดียิ่ง | รองผู้กำกับกองลูกเสือ |
| ๓. นางสาวเอมิกา พลานนท์  | รองผู้กำกับกองลูกเสือ |
| ๔. นายสิทธิรินทร์ คอนหาญ | รองผู้กำกับกองลูกเสือ |

## กองที่ ๒

- |                                 |                       |
|---------------------------------|-----------------------|
| ๑. นางสาวใจ พูนนำเภา            | ผู้กำกับกองลูกเสือ    |
| ๒. นางสาวอิสริยาภรณ์ ยี่ประชา   | รองผู้กำกับกองลูกเสือ |
| ๓. นางสาวสรยา เมฆมั่งกร         | รองผู้กำกับกองลูกเสือ |
| ๔. นางสาวกนกภรณ์ ต่านเจ้าแดง    | รองผู้กำกับกองลูกเสือ |
| ๕. นางสาวกิติมา หงษ์เวียงจันทร์ | รองผู้กำกับกองลูกเสือ |

## กองที่ ๓

- |                           |                       |
|---------------------------|-----------------------|
| ๑. นายนพรัตน์ นิลเพชร     | ผู้กำกับกองลูกเสือ    |
| ๒. นางเนตรดาว นิลเพชร     | รองผู้กำกับกองลูกเสือ |
| ๓. นายณัฐพล เหมมาเพชร     | รองผู้กำกับกองลูกเสือ |
| ๔. นายเกียรติภูมิ ตินภูมิ | รองผู้กำกับกองลูกเสือ |
| ๕. นายสุบิน ตินภูมิ       | รองผู้กำกับกองลูกเสือ |

## กองที่ ๔

- |                              |                       |
|------------------------------|-----------------------|
| ๑. นางสาวเกดสิริ เจียวพ่วง   | ผู้กำกับกองลูกเสือ    |
| ๒. นางสาวจุฑากาญจน์ สิทธิการ | รองผู้กำกับกองลูกเสือ |
| ๓. นางสาวชนิษฐา สิงห์พรม     | รองผู้กำกับกองลูกเสือ |

ผู้บังคับบัญชาลูกเสือ- เนตรนารีรุ่นใหญ่ กลุ่ม ๒ หลักสูตรลูกเสือหลวง ระดับชั้นมัธยมศึกษาปีที่ ๓  
ปีการศึกษา ๒๕๖๕

ผู้กำกับกลุ่ม นางพนาไพร ศิริรัตน์  
รองผู้กำกับกลุ่ม นางสาวชนิษฐา แป้นรอด  
รองผู้กำกับกลุ่ม นางสาวสาลินี สิทธิสาร

## กองที่ ๑

- |                            |                       |
|----------------------------|-----------------------|
| ๑. นางพนาไพร ศิริรัตน์     | ผู้กำกับกองลูกเสือ    |
| ๒. นางวาสนา หนูขาว         | รองผู้กำกับกองลูกเสือ |
| ๓. นายศรายุทธ ยิ้มใหญ่หลวง | รองผู้กำกับกองลูกเสือ |
| ๔. นายสิทธิโชค ภูลา        | รองผู้กำกับกองลูกเสือ |
| ๕. นางสาวออยรา ยูโซะ       | รองผู้กำกับกองลูกเสือ |
| ๖. นางสาวพรชิตา ทองเกิด    | รองผู้กำกับกองลูกเสือ |

## กองที่ ๒

- |                              |                       |
|------------------------------|-----------------------|
| ๑. นางสาวชนิษฐา แป้นรอด      | ผู้กำกับกองลูกเสือ    |
| ๒. นายศรัณยู เพชรรัตน์       | รองผู้กำกับกองลูกเสือ |
| ๓. นายสุทธิพงษ์ โชติธรรมย์   | รองผู้กำกับกองลูกเสือ |
| ๔. นางสาวรังสิมา คูหามงคล    | รองผู้กำกับกองลูกเสือ |
| ๕. นางสาวภัณฑิรา แยมรัมย์    | รองผู้กำกับกองลูกเสือ |
| ๖. นางสาวณัฐธิชา หงษ์วรานนท์ | รองผู้กำกับกองลูกเสือ |
| ๖. นายธนพัฒน์ ละว้า          | รองผู้กำกับกองลูกเสือ |
| ๗. นายฐิติโชค ชูธัญญะ        | รองผู้กำกับกองลูกเสือ |

### กองที่ ๓

๑. นางสาวสาลินี สิทธิสาร	ผู้กำกับกองลูกเสือ
๒. นางสาวณัฐฉิณี เทียนทอง	รองผู้กำกับกองลูกเสือ
๓. นางภาวิณี เพชรสุวรรณ	รองผู้กำกับกองลูกเสือ
๔. นางสาวภารดี คงคากุล	รองผู้กำกับกองลูกเสือ
๕. นางสาวมณฑิตา สามงาม	รองผู้กำกับกองลูกเสือ
๖. นางเงาแซ ด้วงศรี	รองผู้กำกับกองลูกเสือ

### กองที่ ๔

๑. นางวิภาวรรณ โชติสวัสดิ์	ผู้กำกับกองลูกเสือ
๒. นางสาวณิชชา กัลยามงคล	รองผู้กำกับกองลูกเสือ
๓. นางสาวณัฐกาญจน์ แซ่มซ้อย	รองผู้กำกับกองลูกเสือ
๔. นางสาวมณฑิตา สามงาม	รองผู้กำกับกองลูกเสือ
๕. นางอัปสร ศรีอรุณ	รองผู้กำกับกองลูกเสือ

**หน้าที่** ดูแลความเรียบร้อยของลูกเสือ เนตรนารีในกองที่รับผิดชอบ ผูกซ้อมในวันที่ ๒๑ มิถุนายน ๒๕๖๖ ทำพิธีสวนสนามในวันที่ ๒๘ มิถุนายน ๒๕๖๖ และดำเนินการต่าง ๆ ตามขั้นตอนและระเบียบสวนสนาม ตลอดจนควบคุมดูแลลูกเสือ เนตรนารี บำเพ็ญประโยชน์ในพื้นที่ ต่าง ๆ

#### ๔. คณะกรรมการฝ่ายโสตทัศนูปกรณ์

นายจรัญ มุลจันทร์	นายภิรมย์	น้อยผล
นายณัฐภัทร ชูลาภ		

**หน้าที่** เตรียมอุปกรณ์ เครื่องเสียง ลำโพง ไมค์และดูแลความเรียบร้อยตั้งแต่วันที่ ๒๑ มิถุนายน ๒๕๖๖ และวันที่ ๒๘ มิถุนายน ๒๕๖๖

#### ๕. คณะกรรมการฝ่ายบันทึกภาพ

นางสาวรังสิมา คูหามงคล
นักเรียนชุมนุม DS NETWORK

**หน้าที่** บันทึกภาพนิ่ง วิดีโอ ตลอดตั้งแต่เริ่มกิจกรรมจนเสร็จกิจกรรม

#### ๖. คณะกรรมการฝ่ายอาหารว่างและเครื่องดื่ม

นางเงาแซ ด้วงศรี	นางอัปสร	ศรีอรุณ
นางพรทิพย์ จานแก้ว	นางจิราพร	บัวลอย
นางสาวกาญจนา ดอกกะถิน	นางสาววรัทยา	ชีวาภัทรกุล
นางชฎานาฏ ยศทอง		

**หน้าที่** ดูแลอาหารว่าง พร้อมทั้งเครื่องดื่ม ให้คณะครูและนักเรียน

#### ๗. คณะกรรมการจัดสถานที่

นางรัชณี เชื้อจันสา	นางเพ็ญภา	วงศ์ดียิ่ง
นางสาวสุภาพร ศรีพุทธา	นายภิรมย์	น้อยผล
นายจรัญ มุลจันทร์	นางสาวณิชชา	กัลยามงคล
นางสาวเอมิกา พลานนท์	นางสาวธนาทิพ	นาคประเสริฐ
นายณัฐภัทร ชูลาภ	นายโชคชัย	ข้างงา

**หน้าที่** จัดเตรียมสถานที่ ผูกผ้า และดูแลความเรียบร้อยตลอดงาน

#### ๘. คณะกรรมการฝ่ายติดตามท่านประธาน

นางวลีรัตน์ ศิโรรัตน์ธัญโชค	นายฐิติโชต	ชูชัยญะ
นางสาววรรณญากร ฤทธิ์เดช	นางอุษณี	ผูกไมตรี

**หน้าที่** เชิญท่านประธาน ติดตาม ดูแลความเรียบร้อย ตลอดงาน



กำหนดการวันคล้ายวันสถาปนาคณะลูกเสือแห่งชาติ ๑ กรกฎาคม ๒๕๖๖

จัดงานวันที่ ๒๘ มิถุนายน ๒๕๖๖

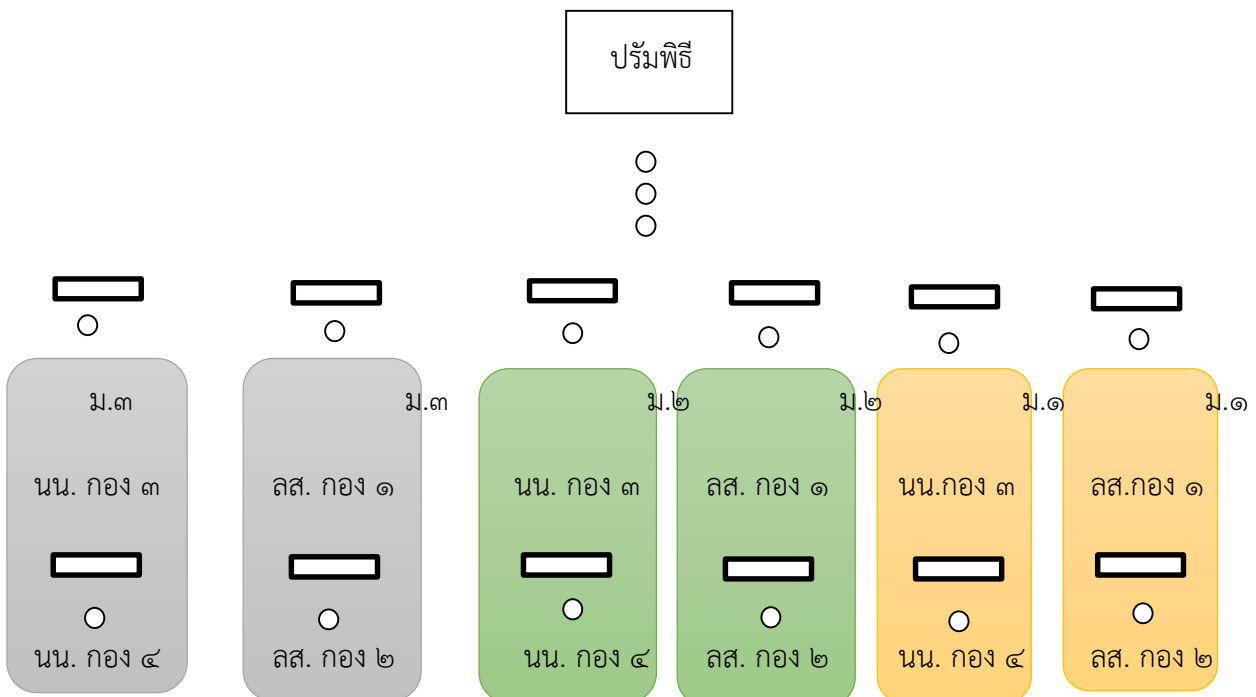
๐๘.๑๐ น. หลังเข้าแถวเคารพธงชาติ ผู้กำกับจัดลูกเสือ เนตรนารี เป็นกอง ตามผัง

๐๘.๒๕ น. - ประธานในพิธีเดินทางมาถึง /ประธานเปิดกรวยหน้าหน้าพระบรมฉายาลักษณ์ ร.๑๐

- ครูอุดมศักดิ์ ชาญเลิศ หัวหน้ากิจกรรมพัฒนาผู้เรียนกล่าวรายงาน พร้อมทั้งทบทวนคำปฏิญาณ
- ประธานให้โอวาท และกล่าวเปิดงาน
- คณะผู้กำกับลูกเสือ เนตรนารี สวสนนาม
- ประธานเดินให้ขวัญและกำลังใจแก่กองลูกเสือ เทพศิรินทร์ลาดหญ้า กาญจนบุรี
- ถ่ายรูป ส่งประธาน
- ลูกเสือ เนตรนารี บำเพ็ญประโยชน์

๐๙.๑๐ น. เสร็จพิธี

แผนผังการสวนสนาม ปี ๖๖



**พิธีทบทวนคำปฏิญาณและสวนสนาม**  
**วันคล้ายวันสถาปนาคณะลูกเสือแห่งชาติ วันที่ ๑ กรกฎาคม ๒๕๖๖**  
**จัดงานวันที่ ๒๘ มิถุนายน ๒๕๖๖**

๑. กองลูกเสือ เนตรนารี ตั้งแถวในสนาม
๒. ประธาน มาถึง และยืนบนแท่นเคารพ
๓. ผู้บังคับขบวนสวนสนามสั่ง “ลูกเสือ – ตรง” “ทำความเคารพองผู้อำนวยการลูกเสือโรงเรียน เทพศิรินทร์ลาดหญ้า กาญจนบุรี ประธานในพิธี” “ตรงหน้า, ระวัง” “วันทยา - วุธ”
๔. บรรเลงเพลงมหาฤกษ์ จบเพลงมหาฤกษ์ ผู้บังคับขบวนสวน สนามสั่ง “เรียบ – อาวุธ”
๕. ประธาน เดินไปหน้าโต๊ะหมู่ หน้าพระบรมฉายาลักษณ์ รัชกาลที่ ๑๐ ถวายความเคารพ (วันทยหัต)
๖. ประธานเปิดกรวยดอกไม้ถวายราชสักการะ เสร็จแล้วถอยหลัง ๑ ก้าว ถวายความเคารพ (วันทยหัตถ์)
๗. ผู้บังคับขบวนสวนสนาม สั่ง ถวายความจงรักภักดีต่อพระมหากษัตริย์ พระประมุขของลูกเสือไทย “ลูกเสือ ตรงหน้า , ระวัง” “วันทยา – วุธ” บรรเลงเพลงสรรเสริญพระบารมี
๘. จบเพลง ผู้บังคับขบวนสวนสนาม สั่ง “ เรียบ – อาวุธ ” “ตามระเบียบ - พัก”
๙. ประธานขึ้นแท่นรับการเคารพ
๑๐. หัวหน้าพัฒนาผู้เรียนกล่าวรายงาน กิจการในรอบปี
๑๑. หัวหน้าพัฒนาผู้เรียน นำลูกเสือทบทวนคำปฏิญาณ
๑๒. ประธานในพิธีให้อวาท จบการให้อวาท
๑๓. ผู้บังคับขบวนสวนสนาม สั่ง ลูกเสือ “ตรงหน้า, ระวัง” “วันทยา – วุธ”
๑๔. บรรเลงเพลงมหาฤกษ์ จบเพลงมหาฤกษ์
๑๕. ผู้บังคับขบวนสวนสนามสั่ง “เรียบ – อาวุธ”
๑๖. แตรเดี่ยวเป่าให้สัญญาณเตรียมสวนสนาม ๒ ครั้ง
๑๗. ผู้บังคับขบวนสวนสนามสั่ง ลูกเสือ “เตรียมสวนสนาม แบกอา- วุธ”
๑๘. แตรเดี่ยวเป่าให้สัญญาณหน้าเดิน ๒ ครั้ง
๑๙. ผู้บังคับขบวนสวนสนามสั่ง “ สวนสนาม เลี้ยวขวา หน้าเดิน ”
๒๐. จบสวนสนาม กลับมาที่เดิม
๒๑. ผู้บังคับขบวนสวนสนามสั่ง เรียบอาวุธ – ตามระเบียบพัก
๒๒. เชิญประธานให้กำลังใจ กองลูกเสือ เนตรนารี
๒๓. ส่งประธาน
๒๔. ผู้บังคับขบวนสวนสนามสั่ง “ลูกเสือ – ตรง” “วันทยา - วุธ”
๒๕. บรรเลงเพลงมหาฤกษ์ จบเพลงมหาฤกษ์

## เอกสารประกอบ

การประเมินผลการปฏิบัติงานของข้าราชการครูและบุคลากรทางการศึกษา

### องค์ประกอบที่ ๑

การประเมินประสิทธิภาพและประสิทธิผลการปฏิบัติงานตามมาตรฐานตำแหน่ง

ตำแหน่งครู วิทยฐานะครูชำนาญการพิเศษ

ด้านที่ ๒ ด้านการส่งเสริมและสนับสนุนการจัดการเรียนรู้  
ตัวชี้วัดที่ ๒.๓ ปฏิบัติงานวิชาการและงานอื่น ๆ  
ของสถานศึกษา

นายนพรัตน์ นิลเพชร

ตำแหน่ง ครู วิทยฐานะครูชำนาญการพิเศษ

กลุ่มสาระการเรียนรู้ สุขศึกษาและพลศึกษา

โรงเรียนเทพศิรินทร์ลาดหญ้า กาญจนบุรี  
สำนักงานเขตพื้นที่การศึกษามัธยมศึกษากาญจนบุรี  
สำนักงานคณะกรรมการการศึกษาขั้นพื้นฐาน  
กระทรวงศึกษาธิการ

