



# รายงานผลการปฏิบัติงาน

ของข้าราชการครูและบุคลากรทางการศึกษา

(สายงานการสอน)

## ด้านที่ 1 การจัดการเรียนรู้

### 1.4 สร้างและพัฒนาสื่อ นวัตกรรม เทคโนโลยี และแหล่งเรียนรู้



**นางเพ็ญนภา วงศ์ดียิ่ง**

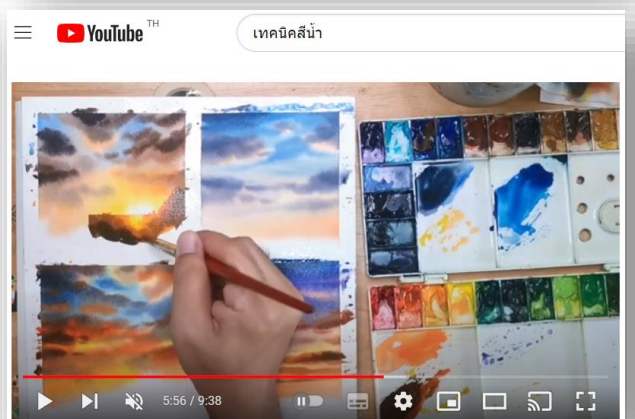
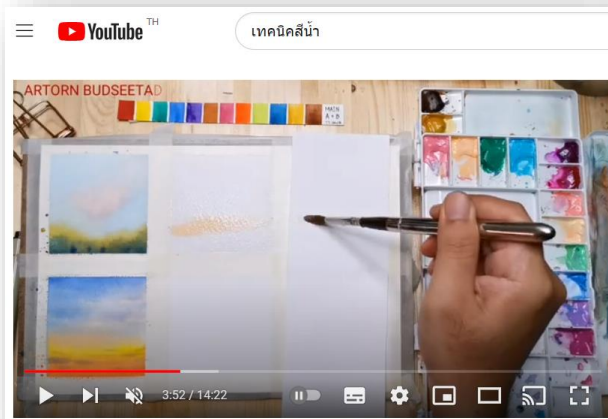
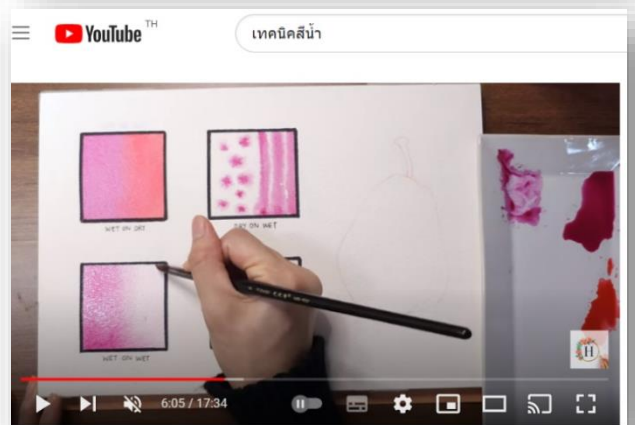
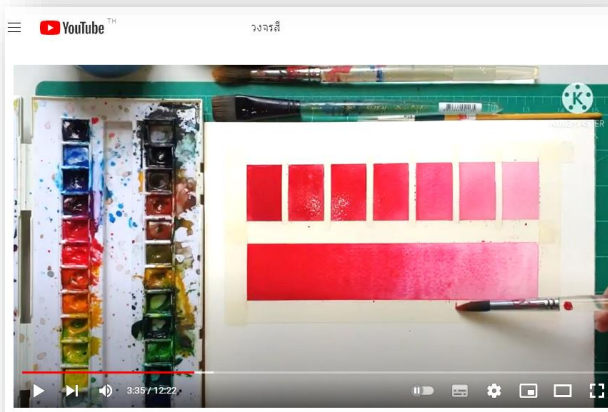
ตำแหน่ง ครู (ไม่มีวิทยฐานะ)

โรงเรียนเทพศิรินทร์ลาดหญ้า กาญจนบุรี

สำนักงานเขตพื้นที่การศึกษามัธยมศึกษากาญจนบุรี

## 1.4 การสร้างและพัฒนาสื่อ นวัตกรรม เทคโนโลยีและแหล่งเรียนรู้

1.4.1 มีการคิดค้น ริเริ่มสร้างสื่อ นวัตกรรม การสอน เพื่อพัฒนาความรู้ และทักษะการวาดภาพระบายสีน้ำ จัดการเรียนการสอนโดยใช้วิธีการสอนโดยการลงมือปฏิบัติ นักเรียนได้ลงมือปฏิบัติจริง ตามกระบวนการเรียนการสอนจากเนื้อหาถ่ายไปยาก และใช้สื่อวีดิทัศน์ การวาดภาพระบายสีน้ำ จากสื่อออนไลน์ Youtube นักเรียนสามารถเข้าไปทบทวนความรู้ได้ด้วยตนเองอย่างสม่ำเสมอ ทำให้เกิดความรู้ ความเข้าใจ และสามารถปฏิบัติงานวาดภาพสีน้ำได้อย่างสวยงาม



ภาพการใช้สื่อวีดิทัศน์  
สำหรับนักเรียนชั้นมัธยมศึกษาปีที่ 2



ภาพการใช้สื่อวีดิทัศน์  
สำหรับนักเรียนชั้นมัธยมศึกษาปีที่ 2





ลำดับ ที่	ชื่อ - สกุล	ระดับ ชั้น	วิชาที่สอน	ชื่อเรื่อง	จำนวนสื่อ									ที่มาของสื่อ			
					1	2	3	4	5	6	7	8	อื่นๆ	จัดทำ	จัดซื้อ	จัดหา	
		ม.3	ทัศนศิลป์	ทัศนธาตุและหลักการออกแบบ ใน สิ่งแวดล้อมและงานทัศนศิลป์		√									√		
				เทคนิควิธีการในการ สร้างงาน ทัศนศิลป์ของศิลปิน		√											√
				การวิเคราะห์ผลงานทัศนศิลป์		√									√		
				ทัศนศิลป์กับการประกอบอาชีพ		√									√		
				ทัศนธาตุและการออกแบบในงาน ทัศนศิลป์						√					√		
				เทคนิควิธีการในการ สร้างงาน ทัศนศิลป์ของศิลปิน						√					√		
				การนำความรู้ทางทัศนศิลป์ไปใช้ ประโยชน์						√					√		
				รูปแบบของผลงานทัศนศิลป์						√					√		

ลำดับ ที่	ชื่อ - สกุล	ระดับ ชั้น	วิชาที่สอน	ชื่อเรื่อง	จำนวนสื่อ									ที่มาของสื่อ			
					1	2	3	4	5	6	7	8	อื่นๆ	จัดทำ	จัดซื้อ	จัดหา	
		ม.4	ทัศนศิลป์ 1 (ศิลปะไทย)	ประวัติลายไทย		√									√		
				ศิลปะลายไทย						√							√
				การวาดลายหางไหล	√										√		
				การวาดลายประจายาม	√										√		
				การวาดลายกระหนก	√										√		
				การวาดลายพุ่มข้าวบิณฑ์	√										√		
				การวาดดอกพุดताल	√										√		
			ทัศนศิลป์ 2 (จิตรกรรม)	จิตรกรรม		√											√
				วัสดุอุปกรณ์ที่ใช้ในการวาดภาพ ระบายสี		√									√		
				ความเป็นมาของงานจิตรกรรม						√					√		

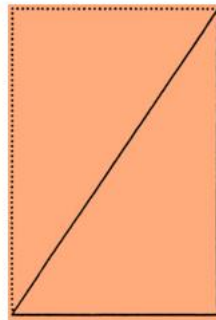
ลำดับ ที่	ชื่อ - สกุล	ระดับ ชั้น	วิชาที่สอน	ชื่อเรื่อง	จำนวนสื่อ									ที่มาของสื่อ			
					1	2	3	4	5	6	7	8	อื่นๆ	จัดทำ	จัดซื้อ	จัดหา	
		ม.6	ศิลปะ (ทัศนศิลป์)	คำศัพท์ทางทัศนศิลป์		√									√		
				งานทัศนศิลป์และอิทธิพลจาก วัฒนธรรม		√											√
				งานทัศนศิลป์ของไทยสมัยก่อน ประวัติศาสตร์						√					√		
				งานทัศนศิลป์ของไทยสมัย ประวัติศาสตร์ก่อนสุโขทัย						√					√		
				งานทัศนศิลป์ของไทยสมัยสุโขทัย- รัตนโกสินทร์						√					√		
				ศิลปะตะวันตก		√											
				ศิลปะตะวันตก						√							
				รูปแบบงานทัศนศิลป์ตะวันตก						√					√		
				เทคนิคงานทัศนศิลป์ตะวันตกในแต่ ละยุคสมัย						√					√		



## โครงสร้างของลายไทย

### โครงสร้างของลายไทยมีโครงสร้างจากรูปทรงเรขาคณิต

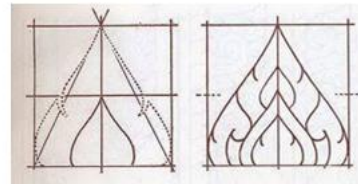
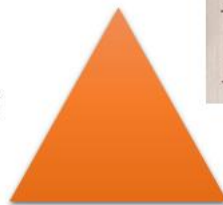
รูปสามเหลี่ยมมุมฉาก เป็น  
รูปร่างพื้นฐานที่มีความสำคัญและ  
เป็นหลักในการเขียนลายกนก  
ซึ่งเป็นลายชั้นสูงของศิลปะการ  
เขียนลายไทย



## โครงสร้างของลายไทย

### โครงสร้างของลายไทยมีโครงสร้างจากรูปทรงเรขาคณิต

รูปสามเหลี่ยมด้านเท่า  
เป็นรูปร่างพื้นฐานที่มี  
ความสำคัญเป็นหลักในการ  
เขียนลายกระจัง ลายบัว



ตัวอย่างสื่อการเรียนการสอน วิชาจิตรกรรม ของนักเรียนชั้นมัธยมศึกษาปีที่ 4



## ผลงานทัศนศิลป์ของไทยสมัยประวัติศาสตร์ก่อนสุโขทัย

### สมัยล้านนา หรือสมัยเชียงแสน (พุทธศตวรรษที่ ๑๘ - ๒๓)

- ศิลปะที่กำเนิดขึ้นในบริเวณภาคเหนือของประเทศไทย มีอำนาจครอบคลุมทั่วภาคเหนือเรียกว่า “อาณาจักรล้านนา” มีศูนย์กลางอยู่ที่เมืองเชียงใหม่
- การสร้างพระพุทธรูป มีพระวรกายอวบอ้วน พระพักตร์กลม พระหนุเป็นปม พระอุระนูน พระรัศมีเป็นดอกบัวตูม และสร้างพระพุทธรูปขัดสมาธิเพชร ฐานที่รององค์พระมีทั้งที่ทำเป็นกลีบบัวประดับและฐานเป็นเชิงไม่มีบัวรองรับ
- ด้านสถาปัตยกรรม มีการสร้างสถูปมากมาย เช่น สถูปจามเทวี ลำพูน , สถูปวัดสวนดอก เชียงใหม่ , สถาปัตยกรรม โบสถ์ และวิหาร ภาพรูปปั้นหล่อไตร วัดพระสิงห์ จังหวัดเชียงใหม่

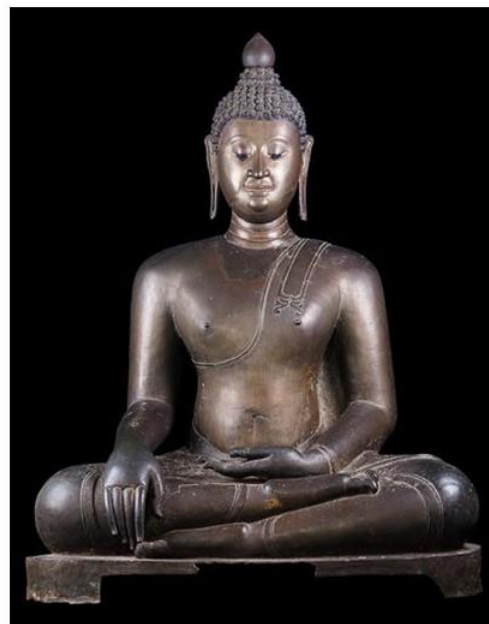
## ผลงานทัศนศิลป์ของไทยสมัยประวัติศาสตร์ก่อนสุโขทัย



วัดพระสิงห์ จ.เชียงใหม่



พระธาตุทริภุญชัย จ. ลำพูน



พระพุทธรูป มีพระวรกายอวบอ้วน พระพักตร์กลม พระหนุเป็นปม พระอุระนูน พระรัศมีเป็นดอกบัวตูม