

ด้านที่ 1 ด้านการจัดการเรียนการสอน

1.4 เลือกใช้สื่อ เทคโนโลยี และแหล่งเรียนรู้

ส่งเสริม Self-Learning ผ่านอินเทอร์เน็ต
ส่งเสริมทักษะพลเมืองดิจิทัล
ส่งเสริมการติดตามประเด็นต่าง ๆ ในสังคม

เพื่อให้นักเรียน

- ร่วมกันแสดงความคิดเห็น
- ฝึกคิดวิเคราะห์
- การมีวิจารณญาณ
- การคิดสร้างสรรค์
- การรู้เท่าทันสื่อ
- การเรียนรู้วัฒนธรรม
- การรู้จักเข้าสังคม

ด้านที่ 1 ด้านการจัดการเรียนการสอน

1.4 เลือกใช้สื่อ เทคโนโลยี และแหล่งเรียนรู้

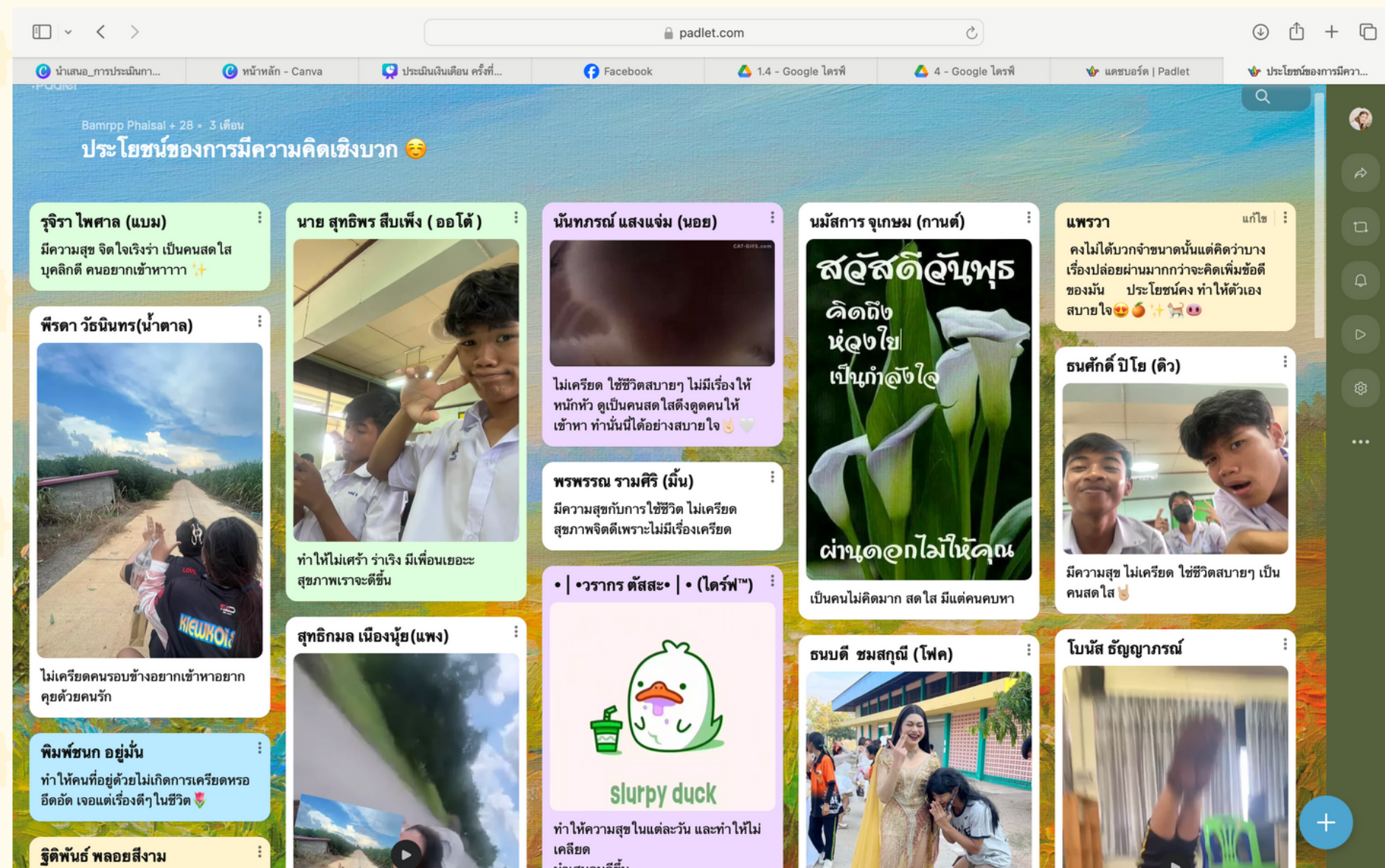
ก่อนเข้าวิชาความรัก



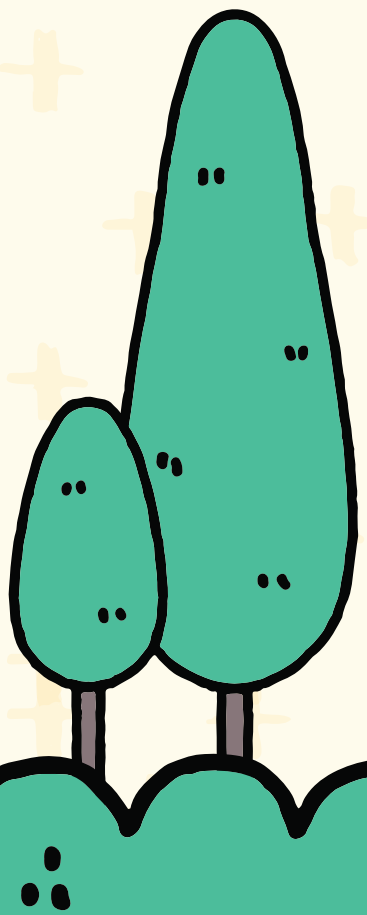
Youtube

ด้านที่ 1 ด้านการจัดการเรียนการสอน

1.4 เลือกใช้สื่อ เทคโนโลยี และแหล่งเรียนรู้



PADLET



ด้านที่ 1 ด้านการจัดการเรียนการสอน

1.4 เลือกใช้สื่อ เทคโนโลยี และแหล่งเรียนรู้

New year, New me เริ่มต้นใหม่ แต่ไม่ใช่คนเดิม! 🙌

คำชี้แจง: ให้นักเรียนตอบคำถามเกี่ยวกับการตั้งเป้าหมายให้ตนเองในปี 2024 ว่านักเรียนเห็นภาพตัวเองในอนาคตอย่างไรบ้าง

bammii.k@gmail.com สลับบัญชี

✉️ ไม่ใช้ร่วมกัน

* ระบุว่าเป็นคำถามที่จำเป็น

ระดับชั้นที่เรียน *

ม.3/1

ม.3/2

ม.3/3

ม.3/4

ม.3/5

ชื่อ - สกุล *

คำตอบของคุณ

การตั้งเป้าหมายสำหรับนักเรียนคืออะไร *

คำตอบของคุณ

ตอนนี้นักเรียนมีการตั้งเป้าหมายเกี่ยวกับการเรียนต่ออย่างไรบ้าง *

คำตอบของคุณ

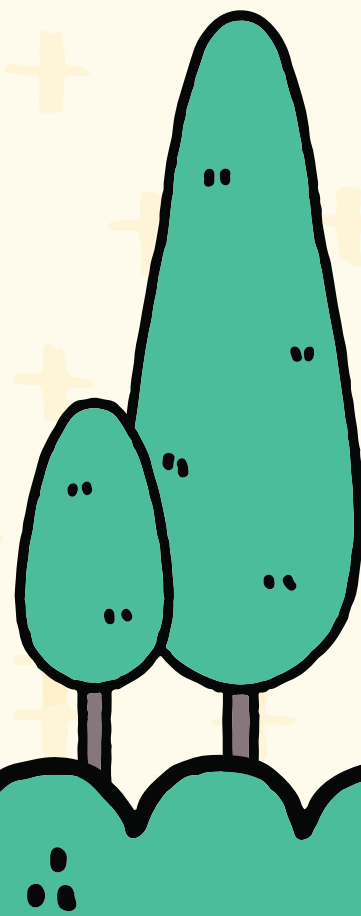
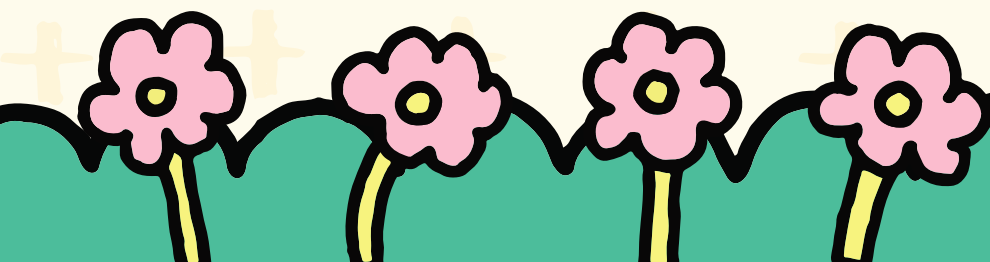
ในปี 2024 นักเรียนมีเป้าหมายต่อตัวเองอย่างไรบ้าง (บอกมาอย่างน้อย 3 เป้าหมาย) พร้อม * กำหนดว่าเป้าหมายที่ตั้งเป็นเป้าหมายระยะแบบใด (สั้น/กลาง/ยาว)

คำตอบของคุณ

นักเรียนมีวิธีการอย่างไรที่ช่วยให้ตัวเองไปถึงเป้าหมายได้อย่างสำเร็จบ้าง *

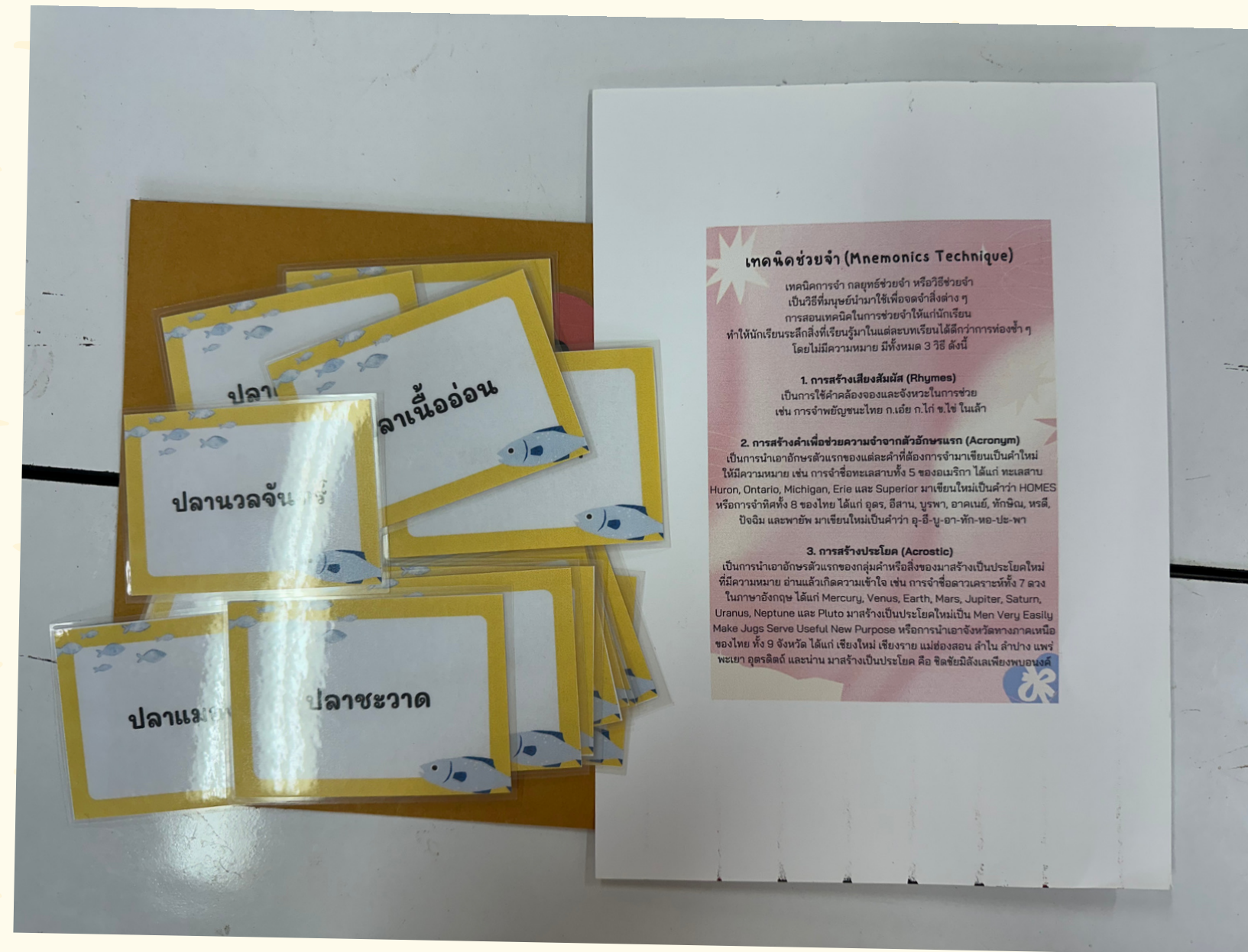
คำตอบของคุณ

Google form

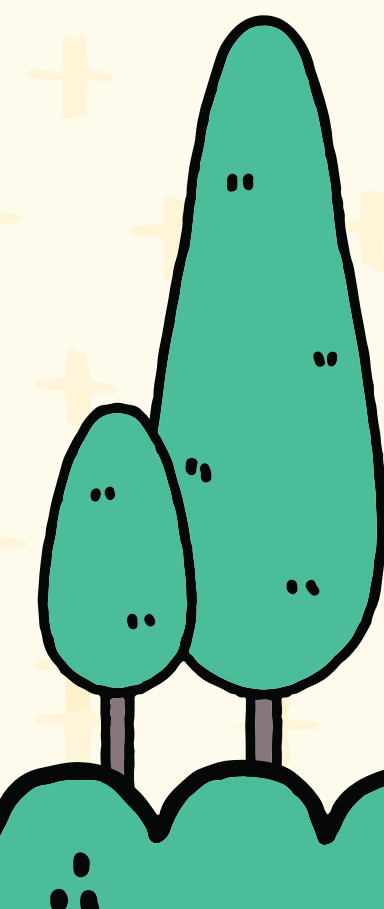
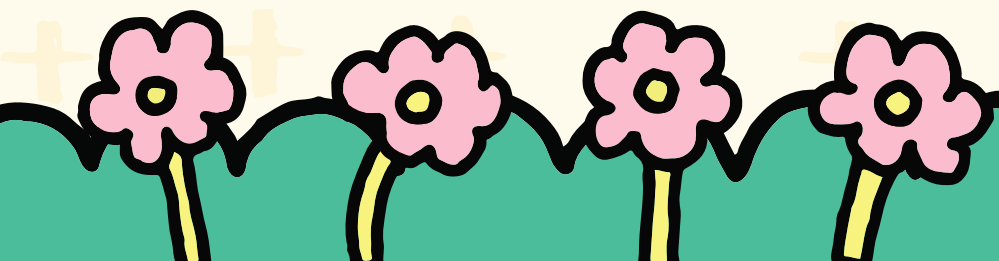


ด้านที่ 1 ด้านการจัดการเรียนการสอน

1.4 เลือกใช้สื่อ เทคโนโลยี และแหล่งเรียนรู้



บัตรคำศัพท์



ด้านที่ 1 ด้านการจัดการเรียนการสอน

1.4 เลือกใช้สื่อ เทคโนโลยี และแหล่งเรียนรู้



เกม Bingo อาชีพ

ด้านที่ 1 ด้านการจัดการเรียนการสอน

1.4 เลือกใช้สื่อ เทคโนโลยี และแหล่งเรียนรู้



การ์ดเชื่อมโยง
ผ่านเว็บไซต์
Famskool