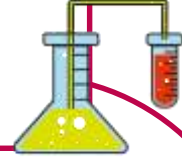
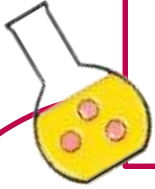


แบบทดสอบทางการเรียนหลังเรียน
กลุ่มสาระการเรียนรู้วิทยาศาสตร์
จุดที่ 1 เรื่อง สารและสมบัติของสาร
ชั้นมัธยมศึกษาปีที่ 1

- คำชี้แจง** 1. แบบทดสอบฉบับนี้เป็นแบบทดสอบ 4 ตัวเลือก จำนวน 10 ข้อ
ข้อละ 1 คะแนน คะแนนเต็ม 10 คะแนน
2. ให้นักเรียนเลือกคำตอบแล้วทำเครื่องหมายกากบาท (X) ทับอักษร
ก ข ค หรือ ง ที่ถูกต้องที่สุดเพียงข้อเดียว
- ในการตัดสินว่าสารใดเป็นสารเนื้อเดียว สารใดเป็นสารเนื้อผสม ใช้สิ่งเป็นเกณฑ์
 - การนำไฟฟ้า
 - อัตราส่วนผสม
 - สมบัติทุกส่วนของสาร
 - ความสามารถในการละลาย
 - การเปลี่ยนแปลงทางเคมีของสารเกิดจากการกระทำในข้อใด
 - การเป่าลูกโป่งให้พอง
 - การปั่นดินน้ำมันเป็นรูปต่าง ๆ
 - การเหลาดินสอให้แหลมก่อนใช้
 - การเผาเศษกระดาษให้สลายไป
 - น้ำนมสดจัดเป็นคอลลอยด์ประเภทใด
 - เจล
 - ซอล
 - อิมัลชัน
 - แอโรซอล
 - ข้อใดจัดกลุ่มสารไม่ถูกต้อง
 - ก๊าซ - ไอน้ำ
ของเหลว - น้ำตาล
ของแข็ง - น้ำแข็ง
 - ก๊าซ - อากาศ
ของเหลว - นมสด
ของแข็ง - น้ำตาล
 - ก๊าซ - ออกซิเจน
ของเหลว - ดินน้ำมัน
ของแข็ง - ลูกอม
 - ก๊าซ - ลูกโป่ง
ของเหลว - ไอศกรีม
ของแข็ง - ขนมน้ำแข็ง



5. ข้อใดกล่าวผิด

- ก. สารมี 3 สถานะ คือ ของแข็ง ของเหลว และก๊าซ
- ข. สารที่มีการเปลี่ยนแปลงทางเคมีสามารถทำให้กลับสภาพเดิมได้
- ค. สาร คือ สิ่งที่มีองค์ประกอบอย่างเดียวกัน และมีสมบัติเฉพาะตัว
- ง. สมบัติของสารจำแนกได้เป็น 2 ประเภท คือ สมบัติทางกายภาพ และสมบัติทางเคมี

6. ข้อใดกล่าวถึงความหมายของสารถูกต้อง

- ก. สิ่งที่มีตัวตน มีมวล
- ข. ธาตุต่าง ๆ ที่มีอยู่ในธรรมชาติ
- ค. สิ่งที่มีองค์ประกอบอย่างเดียวกัน
- ง. ทุกสิ่งทุกอย่างที่อยู่รอบ ๆ ตัวเรา

7. ข้อใดไม่ถูกต้องเกี่ยวกับสมบัติของคอลลอยด์

- ก. อนุภาคของสารในตัวกลางของคอลลอยด์มีขนาดเส้นผ่านศูนย์กลางมากกว่า 10^{-4} c
- ข. คอลลอยด์มีอนุภาคที่เคลื่อนที่ไปมาแบบซิกแซกเรียกว่า การเคลื่อนที่แบบบราวเนียน
- ค. สารคอลลอยด์มีขนาดอนุภาคระหว่างอนุภาคของสารแขวนลอยกับอนุภาคของสารละลาย
- ง. ปรากฏการณ์กระเจิงแสงโดยอนุภาคคอลลอยด์เรียกว่า ปรากฏการณ์ทินดอลล์

8. สิ่งใดมีสถานะแตกต่างจากข้ออื่น

- ก. น้ำแข็ง
- ข. น้ำตาล
- ค. น้ำมันพืช
- ง. น้ำส้มสายชู

9. ข้อใดต่อไปนี้เป็นสาร

- ก. เกลือ
- ข. น้ำตาล
- ค. อากาศ
- ง. ทองคำ

10. ของเหลวชนิดใดสามารถผ่านได้ทั้งกระดาษกรองและเซลโลเฟน

- ก. น้ำเต้าหู้
- ข. น้ำนมสด
- ค. น้ำนมเปรี้ยว
- ง. น้ำหวานสีแดง