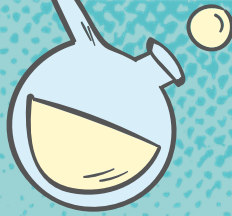


ตัวชี้วัดที่ ๑.๓ จัดกิจกรรมการเรียนรู้

1. การวิเคราะห์ผู้เรียนรายบุคคล
2. แผนการจัดการเรียนรู้
3. หลักฐานการใช้แผนการจัดการเรียนรู้และบันทึกหลังสอน





แผนการจัดการเรียนรู้
 ราชวิทยาลัยการศึกษาระดับปริญญาตรี วิทยาลัยการศึกษาระดับปริญญาตรี 22102
 ชั้นมัธยมศึกษาปีที่ 2
 ภาคเรียนที่ 1 ปีการศึกษา 2566



เล่มที่ 1
ระบบในร่างกายมนุษย์

นางสาวใจ พูนนำภา
 ตำแหน่ง ครู ชำนาญการพิเศษ
 กลุ่มสาระการเรียนรู้วิทยาศาสตร์และเทคโนโลยี
 โรงเรียนเทพรัตนหรรษาศึกษา จุฬารัตนบุรี




แผนการจัดการเรียนรู้
 รหัสวิชา ว22102 ราชวิทยาลัยการศึกษาระดับปริญญาตรี วิทยาลัยการศึกษาระดับปริญญาตรี 22102
 แผนการจัดการเรียนรู้ที่ 1 เรื่อง ระบบในร่างกายมนุษย์
 ชั้นมัธยมศึกษาปีที่ 2 ภาคเรียนที่ 1 ปีการศึกษา 2566
 ผู้สอน นางสาวใจ พูนนำภา วิทยาลัยการศึกษาระดับปริญญาตรี
 วันที่ เดือน ปี

ระบุขนาดของแผนการเรียนรู้
 ระยะเวลา 22 ชั่วโมง
 ลักษณะการเรียนรู้ การเรียนรู้แบบร่วมมือ การเรียนรู้แบบโครงงาน การเรียนรู้แบบสืบเสาะ
 ลักษณะการจัดเนื้อหา การเรียนรู้แบบโครงงาน การเรียนรู้แบบสืบเสาะ

ตัวชี้วัด
 1.22.2.2/1 ศึกษาระบบในร่างกายมนุษย์และหน้าที่ของอวัยวะต่าง ๆ ของร่างกายและระบบในร่างกายมนุษย์

จุดประสงค์การเรียนรู้
 1. อธิบายความหมายและหน้าที่ของอวัยวะต่าง ๆ ของร่างกายมนุษย์ (K)
 2. อธิบายหน้าที่ของอวัยวะต่าง ๆ ของร่างกายมนุษย์และหน้าที่ของอวัยวะต่าง ๆ ของร่างกายมนุษย์ (S)
 3. ปฏิบัติเกี่ยวกับสุขภาพ (A)

สาระการเรียนรู้
 1. อธิบายความหมายและหน้าที่ของอวัยวะต่าง ๆ ของร่างกายมนุษย์และหน้าที่ของอวัยวะต่าง ๆ ของร่างกายมนุษย์ (K)
 2. อธิบายหน้าที่ของอวัยวะต่าง ๆ ของร่างกายมนุษย์และหน้าที่ของอวัยวะต่าง ๆ ของร่างกายมนุษย์ (S)
 3. ปฏิบัติเกี่ยวกับสุขภาพ (A)

