

สรุปผลการวิเคราะห์ผู้เรียน เป็นรายบุคคล

วิชา ภาษาไทยพื้นฐาน ชั้นมัธยมศึกษาปีที่ 5 จำนวนนักเรียน 99 คน
ปีการศึกษา 2565

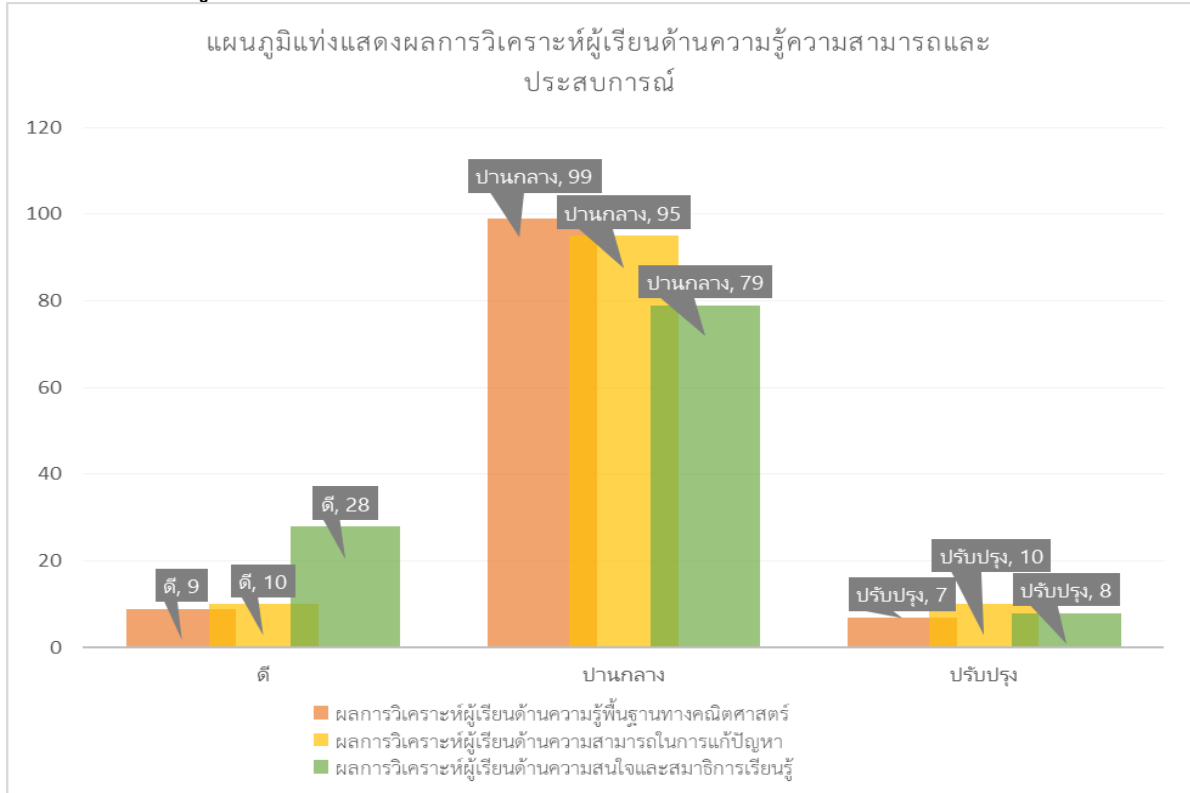
ด้านที่	รายการวิเคราะห์ผู้เรียน	ดี		ปานกลาง		ปรับปรุง		หมายเหตุ
		จำนวน	ร้อยละ	จำนวน	ร้อยละ	จำนวน	ร้อยละ	
1	<u>ความรู้ ความสามารถและประสบการณ์</u>							
	(1) ความรู้พื้นฐานของวิชาคณิตศาสตร์	9	7.83	99	86.10	7	6.09	
	(2) ความสามารถในการแก้ปัญหา	10	8.70	95	82.60	10	8.70	
	(3) ความสนใจและสมาธิในการเรียนรู้	28	24.30	79	68.70	8	6.96	
2	<u>ความพร้อมด้านสติปัญญา</u>							
	(1) ความคิดริเริ่มสร้างสรรค์	23	20.00	81	70.40	11	9.57	
	(2) ความมีเหตุผล	36	31.30	75	65.20	4	3.48	
	(3) ความสามารถในการเรียนรู้	21	18.30	90	78.30	4	3.48	
3	<u>ความพร้อมด้านพฤติกรรม</u>							
	(1) การแสดงออก	15	13.00	78	67.80	22	19.1	
	(2) การควบคุมอารมณ์	56	48.70	49	42.60	10	8.70	
	(3) ความมุ่งมั่น ขยันหมั่นเพียร	29	25.20	71	61.70	15	15.00	
4	<u>ความพร้อมด้านร่างกายและจิตใจ</u>							
	(1) ด้านสุขภาพร่างกายสมบูรณ์	80	69.60	35	30.40	0	0.00	
	(2) การเจริญเติบโตสมวัย	71	61.70	42	36.50	2	1.74	
	(3) ความสมบูรณ์ทางด้านสุขภาพจิต	75	65.20	39	33.90	1	0.87	
5	<u>ความพร้อมด้านสังคม</u>							
	(1) การปรับตัวเข้ากับผู้อื่น	64	55.70	46	40.00	5	4.35	
	(2) การช่วยเหลือ เสียสละ แบ่งปัน	61	53.00	52	45.20	2	1.74	
	(3) การเคารพครู กติกา และมีระเบียบ	74	64.30	40	34.80	1	0.87	

สรุปผลการวิเคราะห์ผู้เรียนรายบุคคล

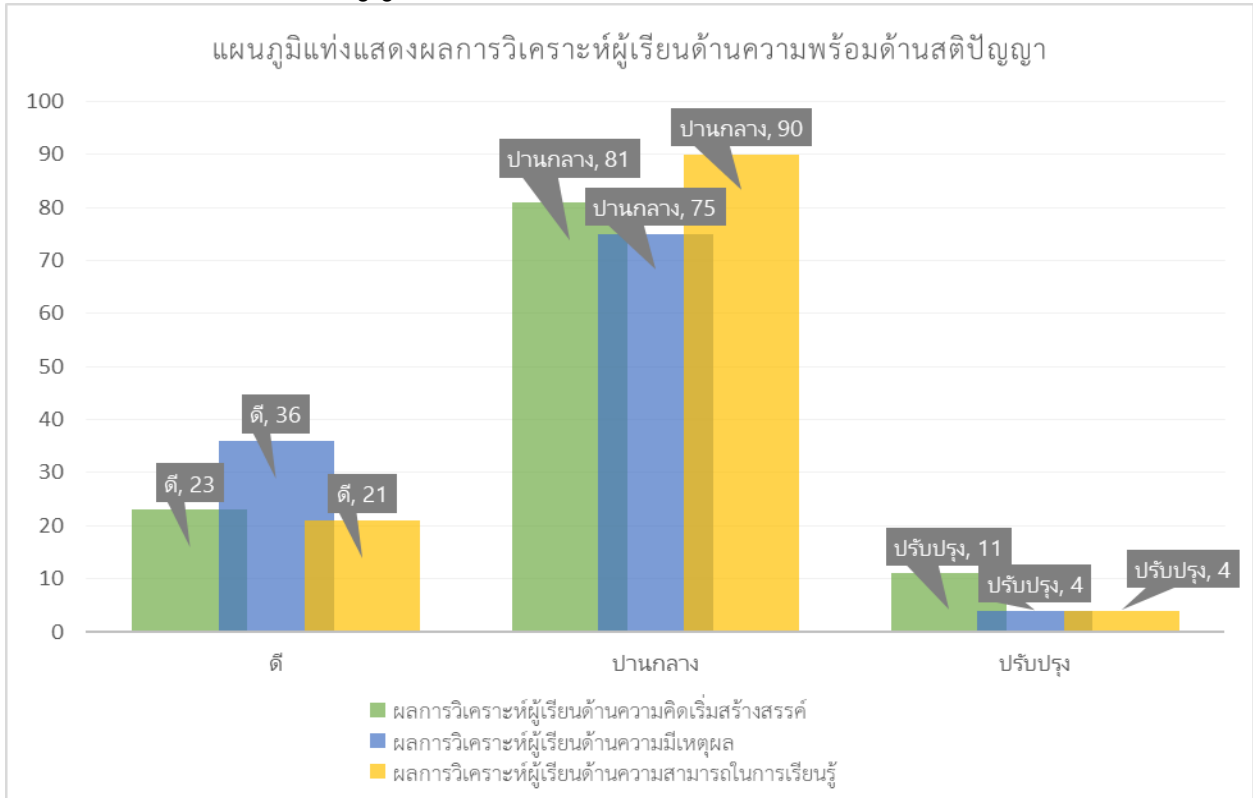
จากตารางสรุปผลการวิเคราะห์ผู้เรียนชั้นมัธยมศึกษาปีที่ 5 จำนวน 109 คน ปรากฏว่า นักเรียนมีความรู้ ความสามารถ และประสบการณ์ ส่วนใหญ่อยู่ในระดับ ปานกลาง ความพร้อมด้านสติปัญญา อยู่ในระดับ ปานกลาง ความพร้อมด้านพฤติกรรมอยู่ในระดับ ปานกลาง ความพร้อมด้านสุขภาพร่างกายและจิตใจ อยู่ในระดับ ดี และความพร้อมด้านสังคมอยู่ในระดับ ดี

แผนภูมิสรุปผลการวิเคราะห์ผู้เรียนเป็นรายบุคคล

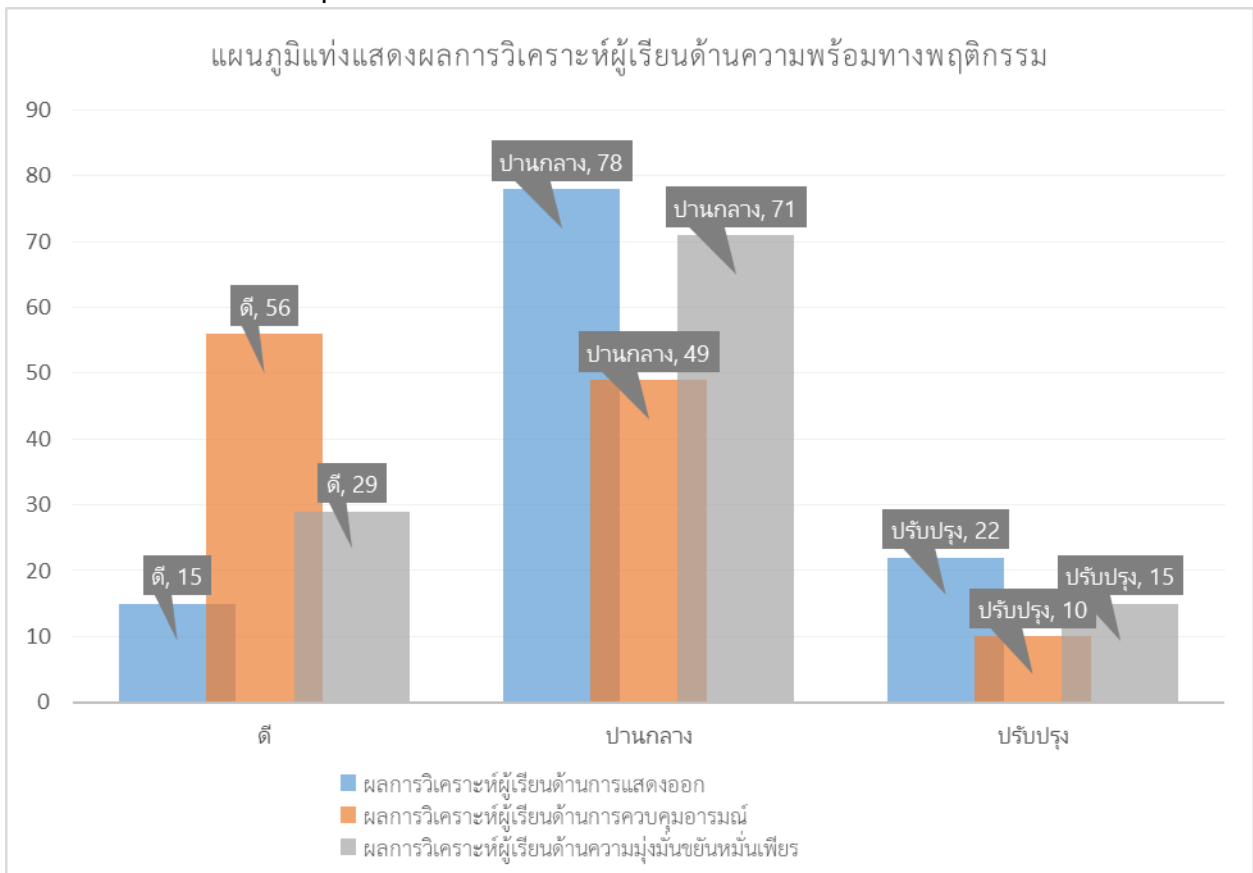
ด้านที่ 1 ด้านความรู้ความสามารถและประสบการณ์



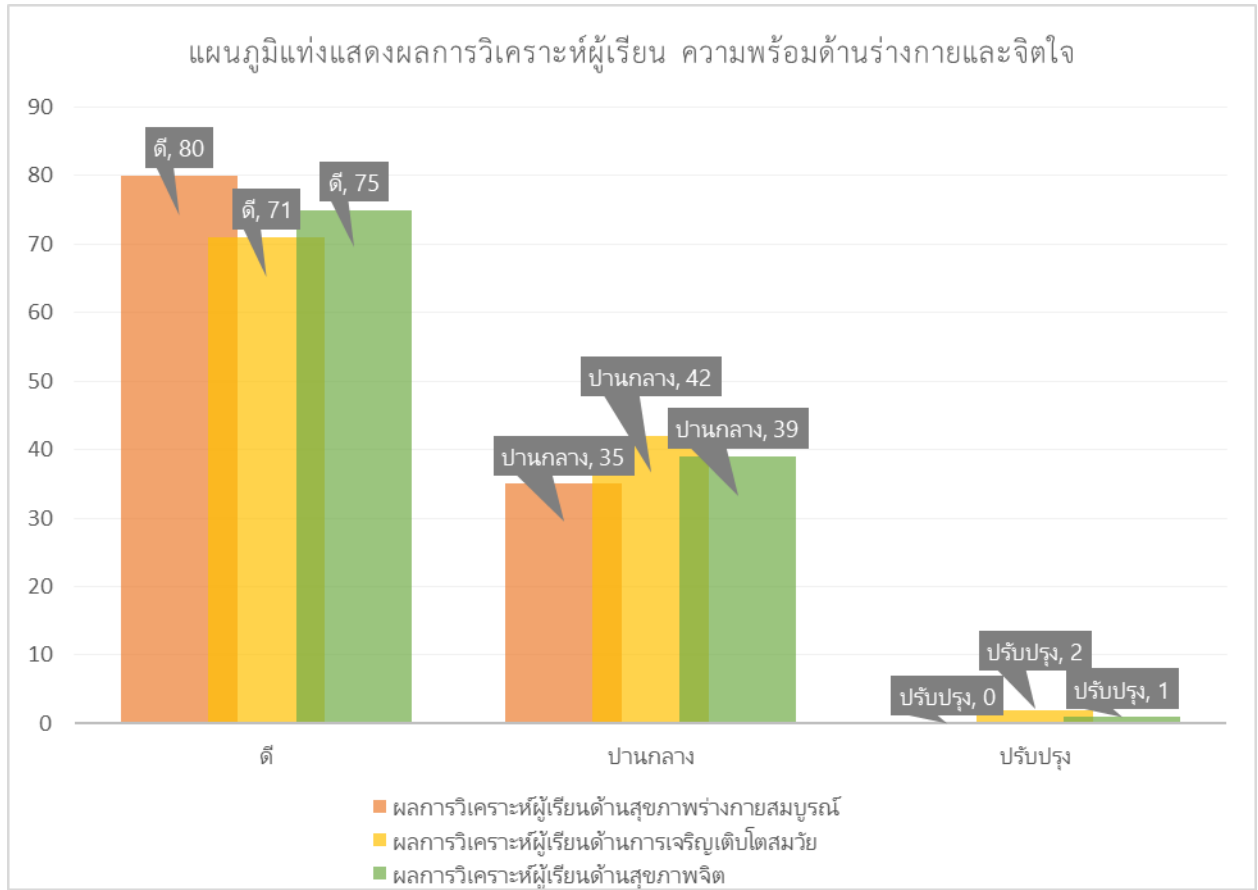
ด้านที่ 2 ความพร้อมด้านสติปัญญา



ด้านที่ 3 ความพร้อมทางพฤติกรรม



ด้านที่ 4 ความพร้อมด้านร่างกายและจิตใจ



ด้านที่ 5 ทางสังคม

